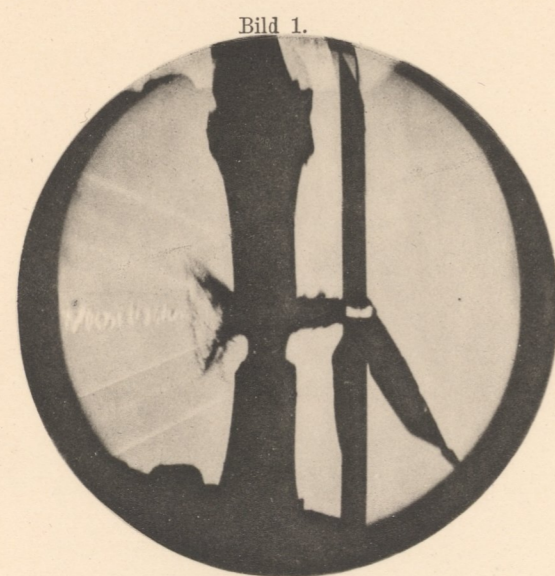
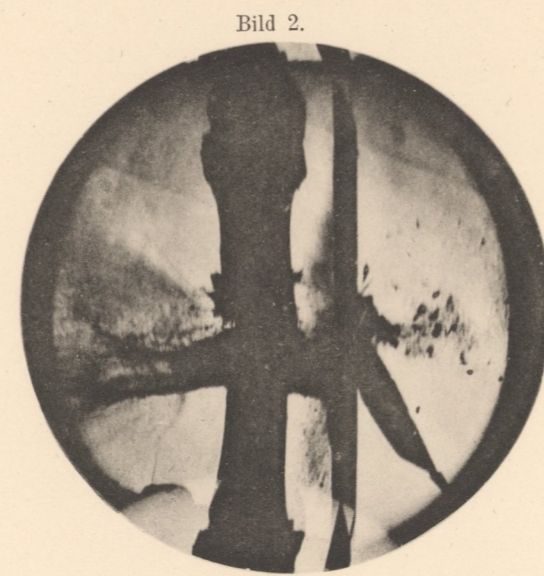


Beschuss der freien Marksäule an trepanierten, vom Periost befreiten Kalbshesseknochen aus 8 m Entfernung; Bilder 1 bis 6 an senkrecht stehendem Knochen mit „Geschoss mit schlankerer Spitze“; Bilder 7 und 8 an horizontal aufgehängtem Knochen mit „plattköpfigem Geschoss.“ Schlierenblende! Serienaufnahmen mit Mehrfachfunkenphotographie.

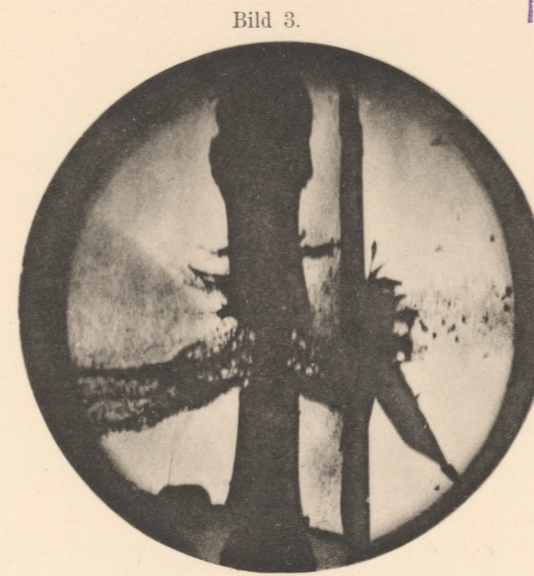
BIBLIOTHEK DER
TECHN. U. MONTAN. HOCHSCHULE
In GRAZ



e = 4 cm.
Schlierenblende.



e = 40 cm.



e = 80 cm.



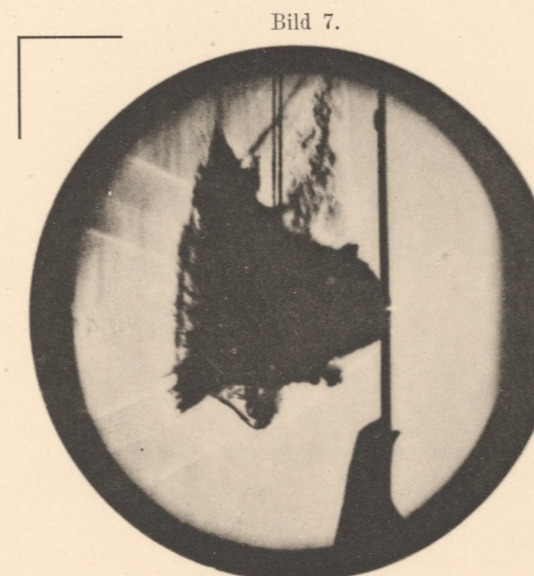
e = 120 cm.



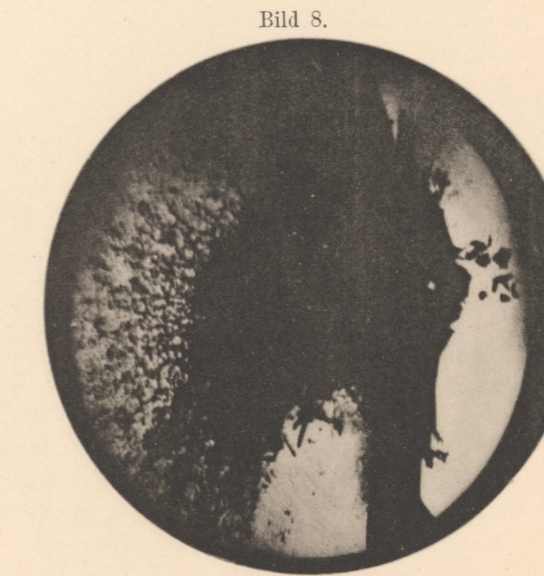
e = 160 cm.



e = 200 cm.



e = 4 cm.
Schlierenblende.



e = 40 cm.

e = Geschossweg vom Beginn des Austrittes des Geschosses aus dem Mark
bis zur Aufnahme in cm.
0,87 der natürlichen Grösse.