

EBENEN BEI DER ÖH-WAHL

Studienvertretungen

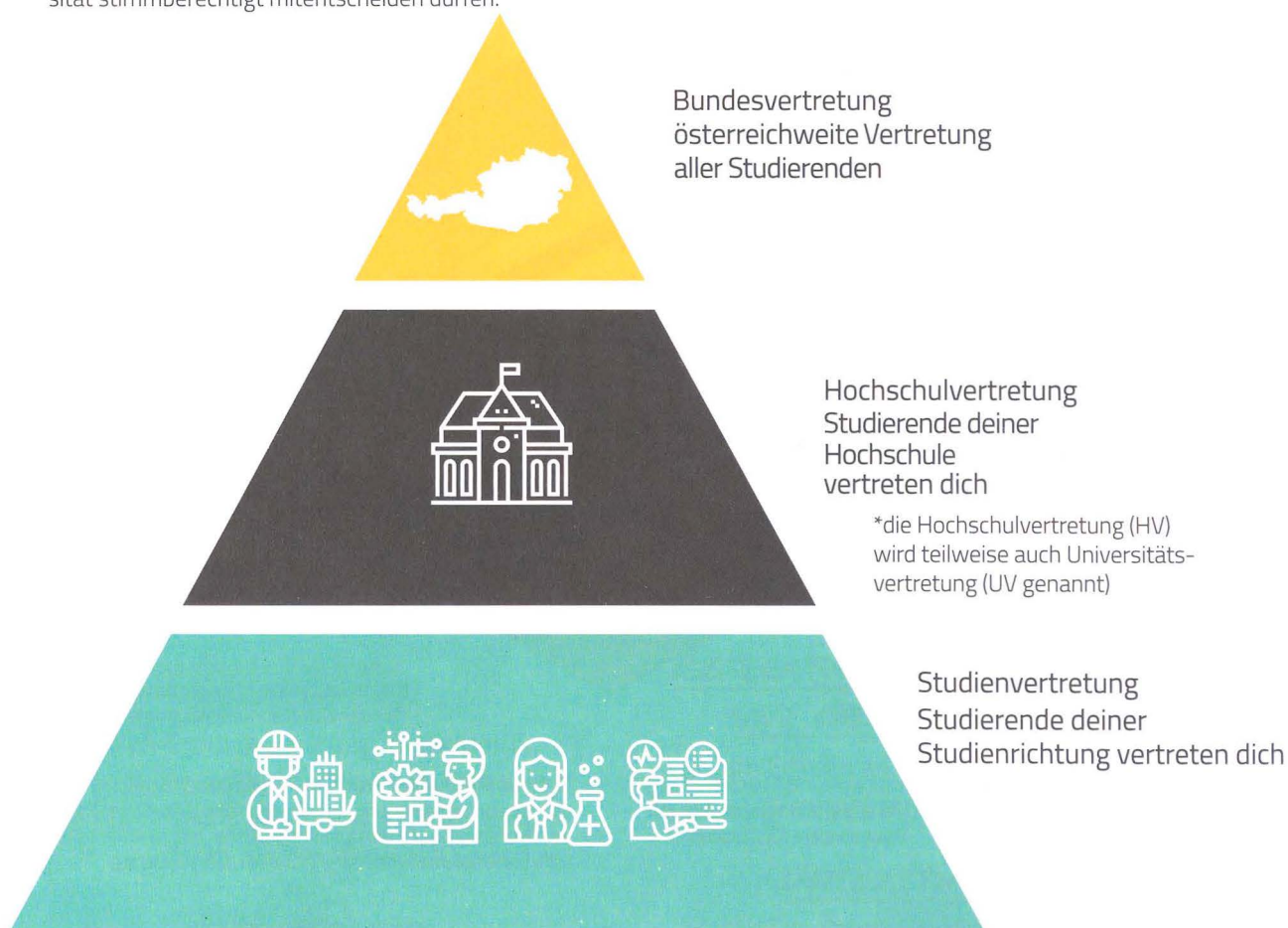
Studienvertretungen stellen eine direkte Anlaufstelle für dein eigenes Studium dar, oft auch für mehrere Studien aus dem selben Fachbereich. Je nach Größe werden drei oder fünf Mandate direkt an Personen vergeben (Personenwahl). Bei der Wahl kannst du maximal so viele Personen ankreuzen, wie Mandate vergeben werden, aber auch weniger Stimmen sind möglich. **Vorsicht: Studienvertretungen können nur in Präsenz gewählt werden, per Briefwahl ist dies nicht möglich.**

Schau einfach auf dem Wahlzettel nach, ob du bis zu 3 oder bis zu 5 Personen wählen kannst! Bei mehr Stimmen ist die Abstimmung ungültig.

Hochschulvertretung

Die Hochschulvertretung, an Unis auch Universitätsvertretung, ist verantwortlich für die Vertretung von Studierenden gegenüber der Hochschule selbst, dem Ministerium und verschiedenen anderen Organisationen. Man wählt keine Einzelpersonen, sondern eine Liste.

Zur Wahl treten hier verschiedene Listen an, die dann je nach Ergebnis Mandatar*innen in die Hochschulvertretung entsenden dürfen. Auch die Entsendung in Senat und Curricula-Kommission erfolgt nach dem Wahlergebnis. Der Senat ist ein universitäres Leitungsgremium und damit das höchste Organ, in dem Studierende einer Universität stimmberechtigt mitentscheiden dürfen.



Deine STUDIENVERTRETUNG kannst du NUR vor Ort in den Wahllokalen wählen - NICHT per Briefwahl!

Du kannst die Studienvertretung NICHT vor ORT wählen, wenn du die Briefwahlkarte angefordert und ausgefüllt hast, NUR wenn du die deine Briefwahlkarte und alle beiliegenden Dokumente **unausgefüllt** im Wahllokal vorlegst und eintauscht, kannst du vor Ort wählen!

mehr Infos unter: <https://oehwahl25.at/de/briefwahl/>

Bundesvertretung

Als höchste, aber von den Hochschulvertretung größtenteils unabhängige Ebene, ist die Bundesvertretung verantwortlich für die Vertretung von Studierenden gegenüber österreichischen und internationalen Organisationen, insbesondere auch den Ministerien. Wahlergebnisse auf Bundesebene bestimmen maßgeblich den künftigen Kurs der Studierendenvertretung in Österreich.

Wie bei der Hochschulvertretung wählt man eine Liste, nach Ergebnis werden dann die Mandate in der Bundesvertretung vergeben.

WO? WIE? UND WAS SONST NOCH ZU BEACHTEN IST.

Wo kannst du wählen?

Im Mai 2025 werden **4 Wahllokale** für TU Graz Studierende bereitstehen:

- o **Campus Alte Technik:** Technikerstraße 4 (im Lernraum unter der Hauptbibliothek, gleich die Stiege rauf im Erdgeschoß links)
- o **Campus Neue Technik:** Stremayrgasse 16 (im Foyer im Erdgeschoß)
- o **Campus Inffeldgasse:** Inffeldgasse 25D (im Foyer im Erdgeschoß)
- o Universitätsplatz 3, an der **Universität Graz** (genauer Standort wird noch bekanntgegeben)
die HTU bietet auch am Campus der Universität Graz ein Wahllokal an, damit z.B.: NAWI-Graz Studierende ihr Wahlrecht an der Universität Graz und der Technischen Universität Graz ausüben können, ohne Wahllokale an beiden Universitäten besuchen zu müssen.

Die Wahllokale für die TU Graz stehen am **13. Mai von 09:00-18:30 Uhr**, am **14. Mai von 09:00-18:30 Uhr** und am **15. Mai von 09:00-15:30 Uhr** für euch zur Stimmabgabe zur Verfügung.

Briefwahl

Es gibt die Möglichkeit einer Stimmabgabe via Briefwahl. Beantragt werden kann die Briefwahl bis eine Woche vor der Wahl am 06. Mai 2025. Die Briefwahl ist eine gute Möglichkeit zu wählen, wenn du nicht persönlich ein Wahllokal besuchen kannst. **Du kannst mit der Briefwahl aber leider NICHT deine Studienvertretung wählen!** Per Wahlkarte kannst du deine Hochschulvertretung(en) und die Bundesvertretung zu wählen.

Achtung - Wurde bereits eine Briefwahlkarte beantragt, kann die Studienvertretung nur gewählt werden, wenn sämtliche zugesendeten Briefwahlunterlagen unausgefüllt vor Ort in einem Wahllokal gegen Stimmzettel eingetauscht werden. Die beiliegende Eidesstaatliche Erklärung darf ebenfalls noch nicht ausgefüllt sein.

Du kannst nur Hochschulvertretung(en) und Bundesvertretung per Brief wählen. Die Möglichkeit zur Wahl der Studienvertretung via Briefwahl gibt es bei den ÖH-Wahlen 2025 leider noch immer nicht!

Vorsicht: Die Wahlkarte muss am 14. Mai spätestens um 18:00 bei der Wahlkommission einlangen, um gezählt zu werden. Die Wahl ist auch aus dem Ausland möglich. Solltest du dich nach Beantragung umentscheiden und persönlich wählen gehen, dann nimm bitte alle Unterlagen mit zum Wahllokal.

WICHTIG - um dann doch vor Ort wählen zu können, musst du deine Briefwahlkarte und **ALLE** weiteren Unterlagen die du mit ihr erhalten hast mitnehmen und sie dürfen auch noch nicht ausgefüllt sein!

Links zum Beantragen der Wahlkarte findest du auf <https://oehwahl25.at/de/briefwahl/>