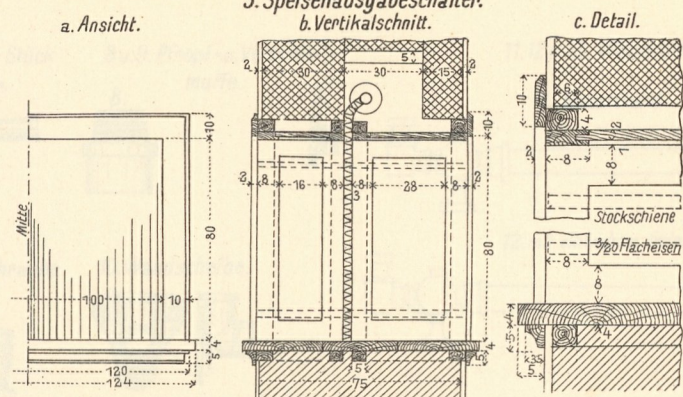
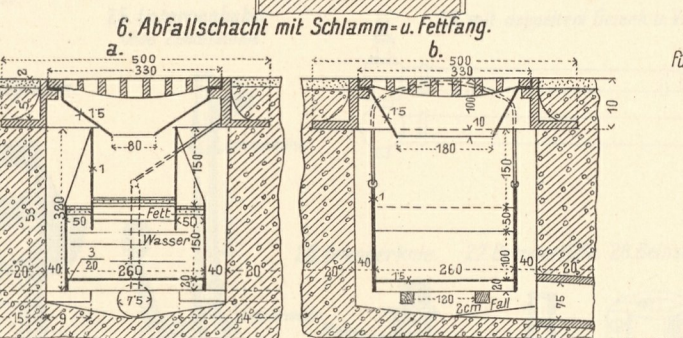


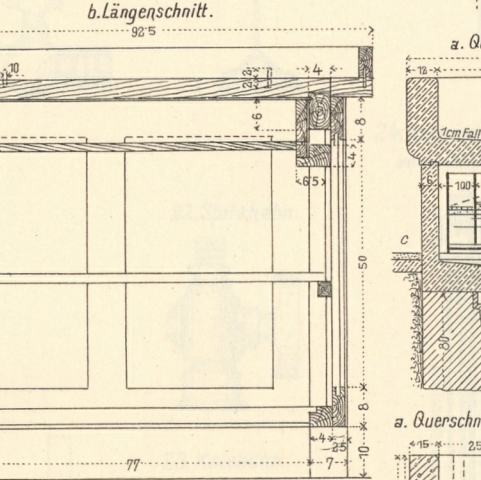
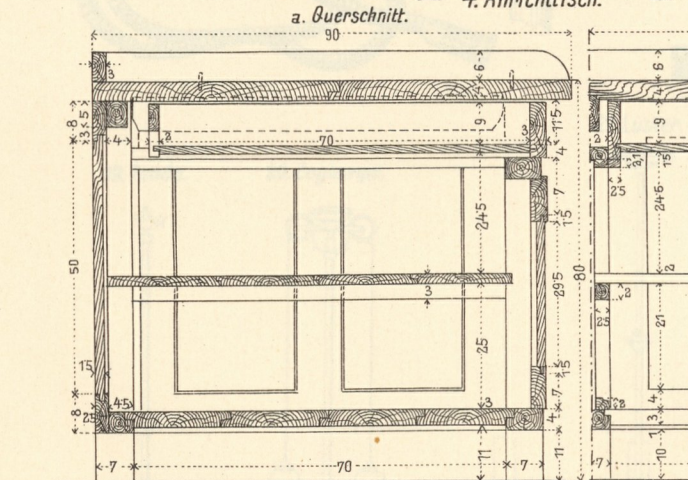
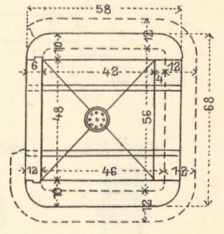
Anmerkung zu Fig. 1. (Grundriß.)
 I Anrichtische, 2 Stück.
 II Kesselstange.
 III Spülrog.
 IV Fettfang zum Spülrog.
 V Abfallschacht mit Schlamm- und fettfang.
 VI Küchenausguß.
 VII Speisenausgabeschalter.
 Für zwei Unter-
 abteilungen.



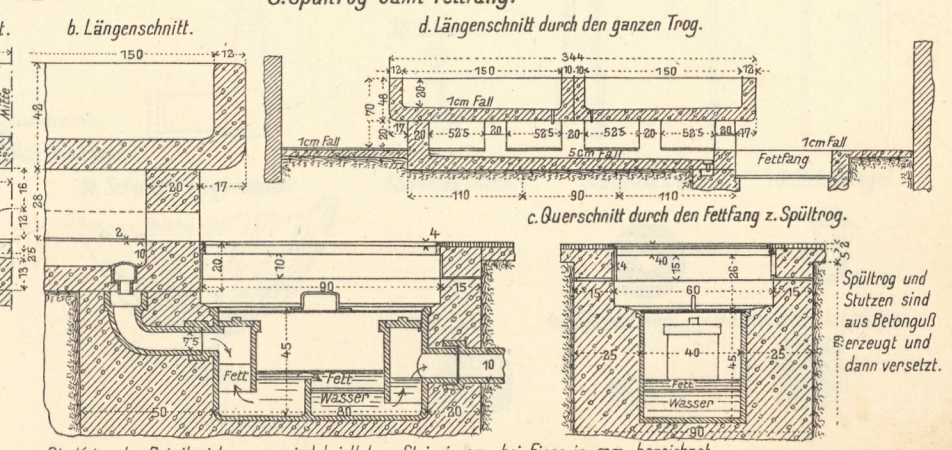
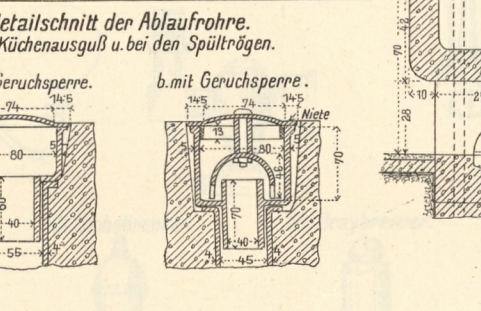
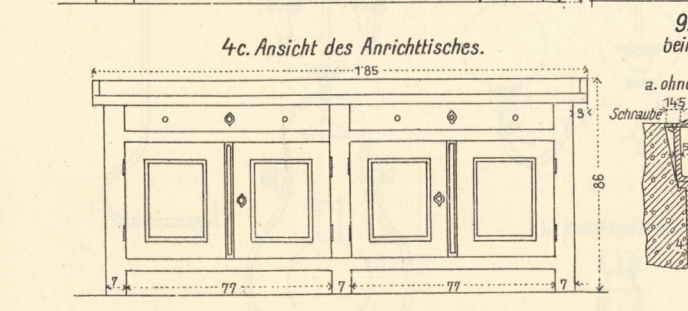
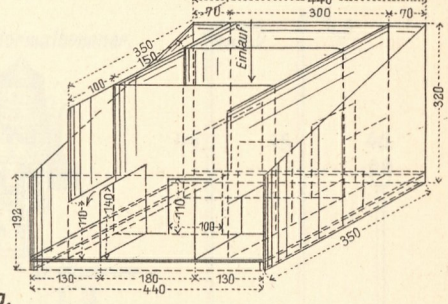
Anmerkung zu Fig. 5.
 Stöcke und Polster aus weichem Holze, alle übrigen Teile aus Eichenholz.
 Verschluss mit Stahlblech-
 rollbalken.



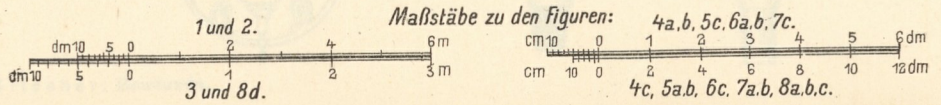
c. Grundriß des Raumes für den Schlamm- u. Fettfang unter dem Ausgußbecken.



c. Axonometrische Ansicht des Schlamm- u. Fettfanges.



Spülrog und Stützen sind aus Betonuß erzeugt und dann versetzt.



Die Koten der Detailzeichnungen sind bei Holz u. Stein in cm., bei Eisen in mm. bezeichnet.