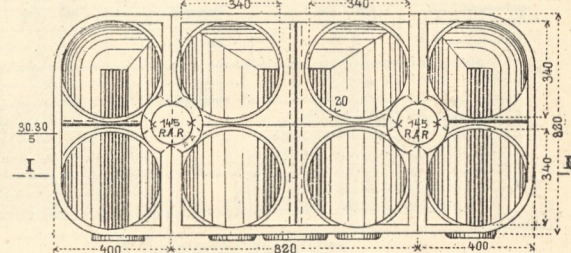
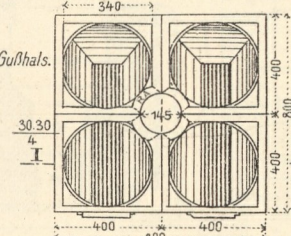
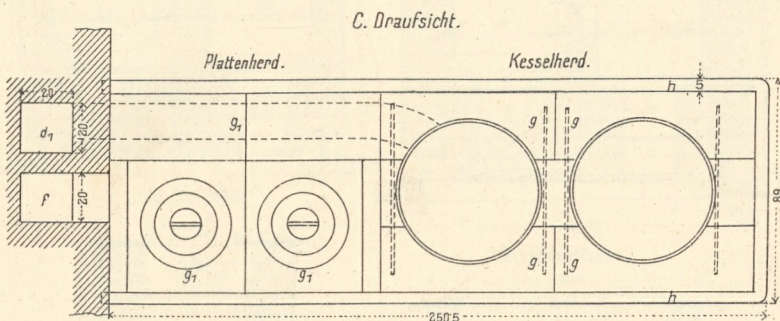
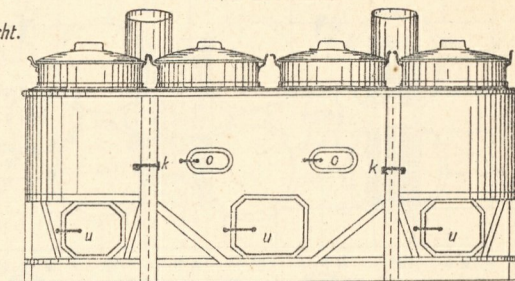
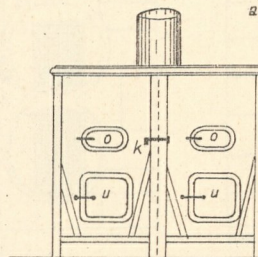
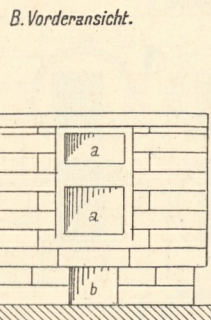
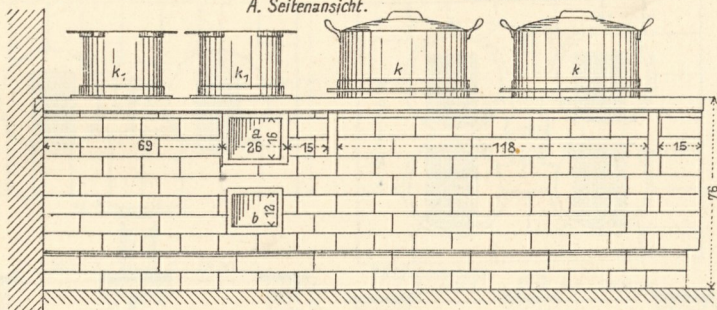


1. Vereinigter Kessel- und Plattenherd. System Grojer. Für 100 Mann.

Eiserne, transportable Kochherde. System De Mori-Maisner.



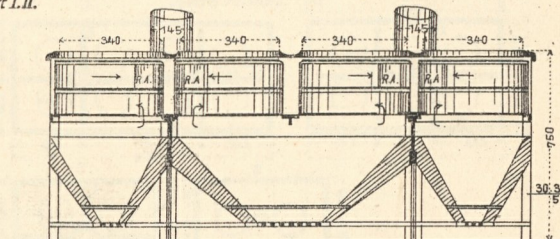
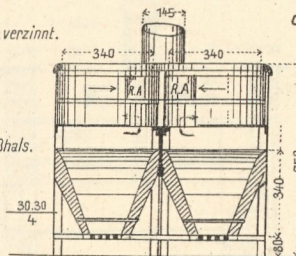
Beschreibung des Kesselherdes.

- a. Feuerraum mit Treppenrost u. eisernen Türln m. Gußhals.
- b. Aschefall ohne Verschlussürl.
- c. Flammenraum um den 2. Kessel.
- d. Rauchabzug, d1. Rauchschlot.
- e. Rauchfangputztürchen.
- f. Ventilationschlot, f1, u. f2. Einmündungen.
- g. Gußeiserner Plattenbelag.
- h. Herdreif aus Winkelisen 50x50 mm.
- i. Überlagsplatte.
- k. Kochkesseln mit 60 Liter Inhalt aus Stahlblech, verzinkt.

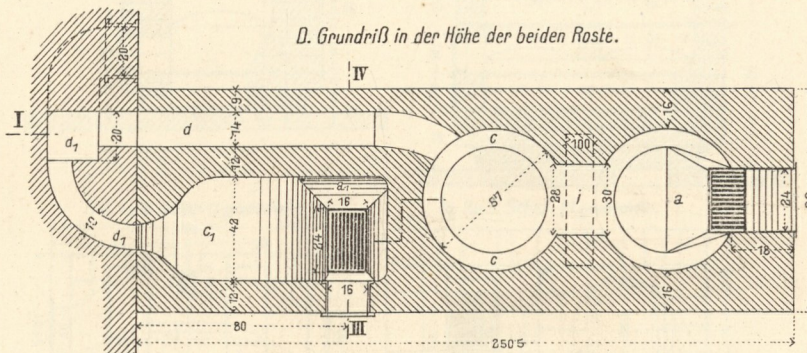
Beschreibung des Plattenherdes.

- a1. Feuerraum mit Planrost u. eisernem Tür mit Gußhals.
- b1. Aschefall mit Verschlussürl.
- c1. Flammenraum.
- d1. Rauchabzug.
- g1. Plattenbelag.
- k1. Kochkessel mit 20 Liter Inhalt aus Stahlblech, verzinkt.

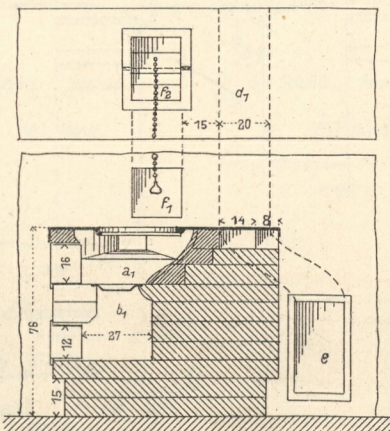
c. Schnitt I.II.



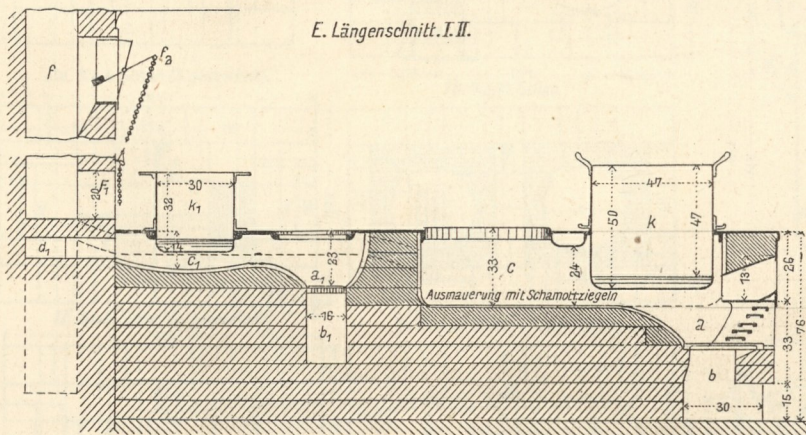
D. Grundriß in der Höhe der beiden Roste.



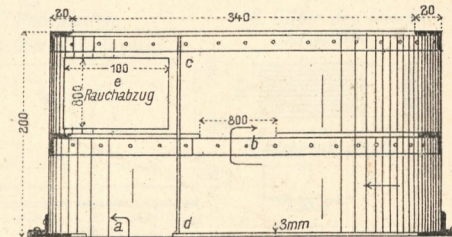
F. Querschnitt III. IV.



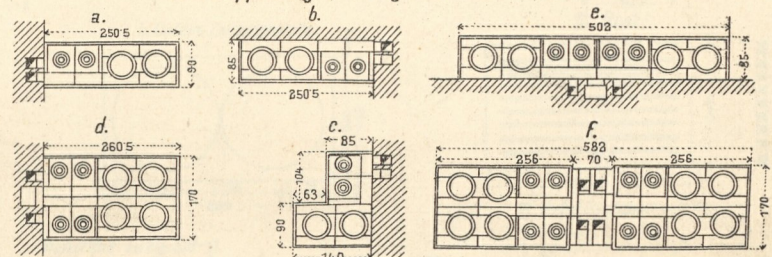
E. Längenschnitt I.II.



5. Detail eines Tambours für einen Herd mit 4 Kochkesseln.



2. Gruppierung der Grojer'schen Kesselherde.



Mauerteile sind in cm., Eisenteile in mm kotiert.

