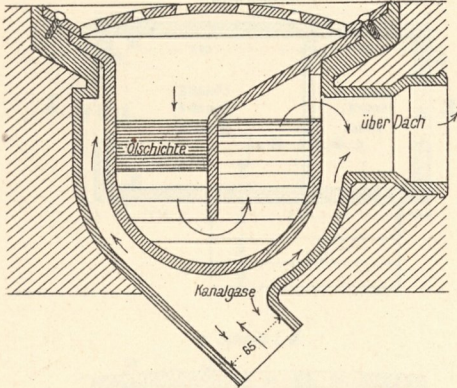
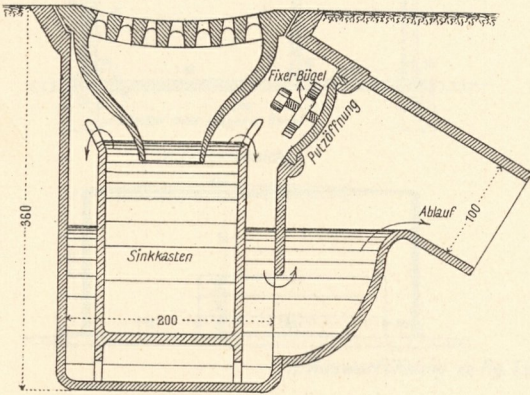


Abort- und Kanalbestandteile.

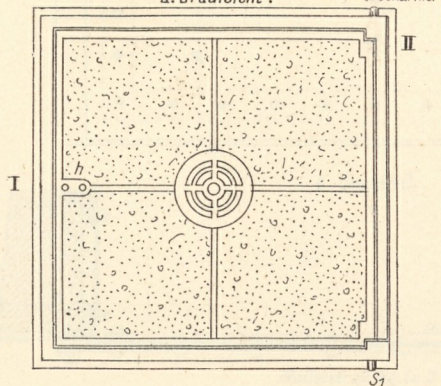
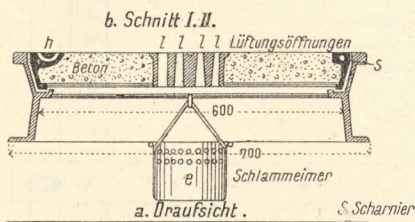
1. Frostsicherer Ölsiphon.
(Umspülung des Siphons durch Kanalgase).



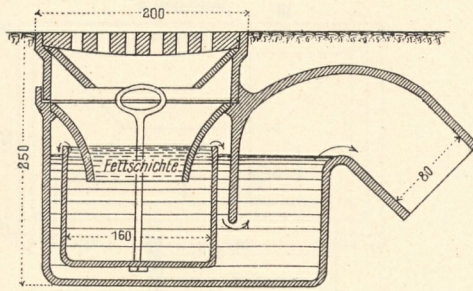
2. Sinkkasten mit Putzstück, für Stallungen.



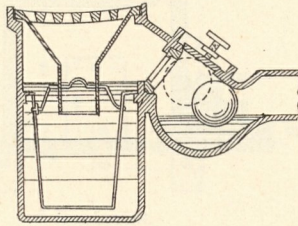
3. Schachtdeckel aus Gußeisen und Beton.
System Geiger.



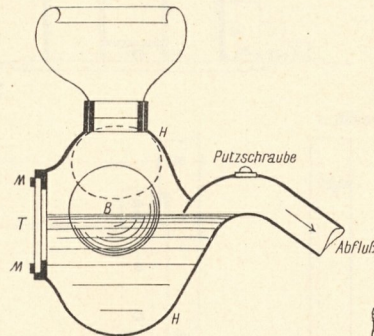
4. Fettfang für Badezimmer und Waschküchen.



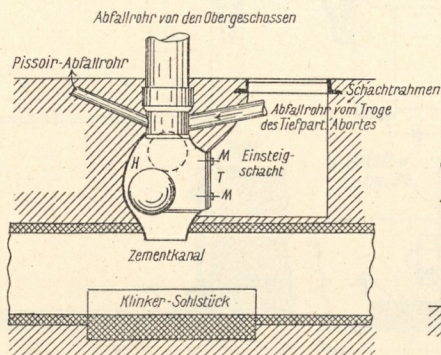
5. Gummiball-Rückstauverschuß
(unsicher wirkend).



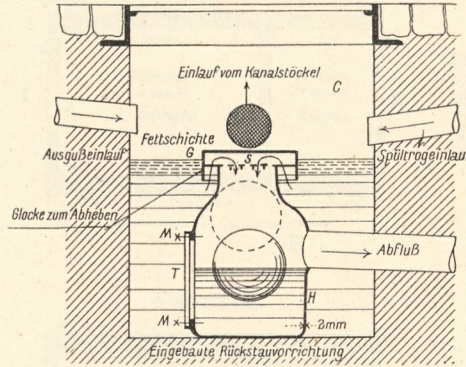
6. Gummiball-Rückstauverschuß
für Einzelklosett (sicher wirkend).



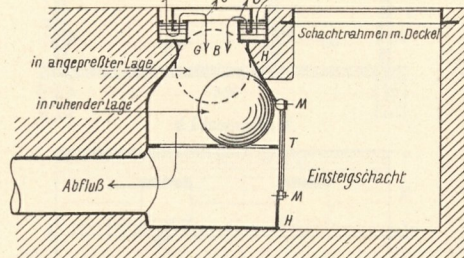
7. Gummiball-Rückstauverschuß
für Massenaborte (Trogklosetts).



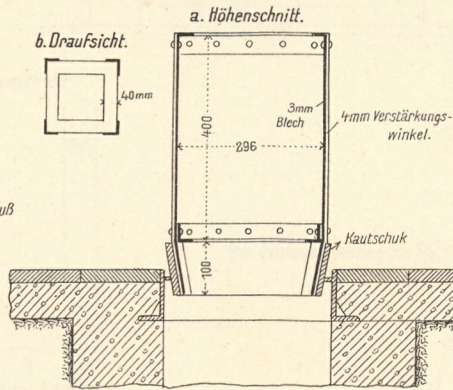
8. Gummib-Rückstauverschuß
für Schmutzwasserabläufe mit Fettfang.



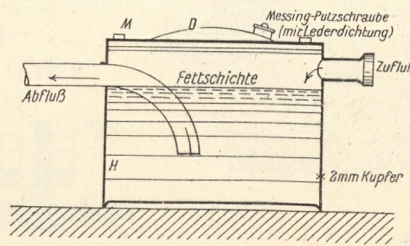
9. Gummib-Rückstauverschuß
bei einem einfachen Kanaleinlauf.



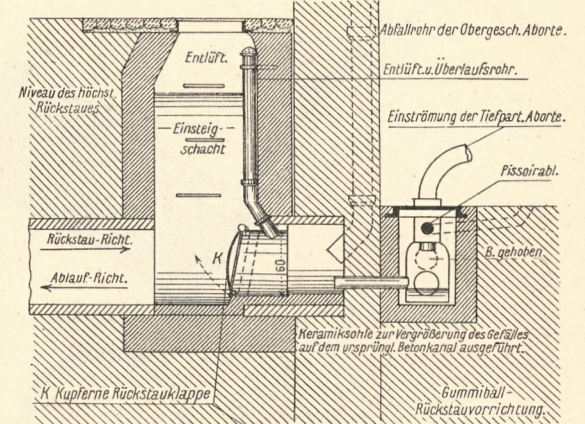
10. Gewöhnlicher Kanal-Rückstauaufsatz.



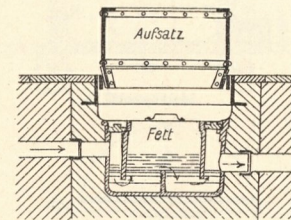
11. Drucksicherer Fettfang.



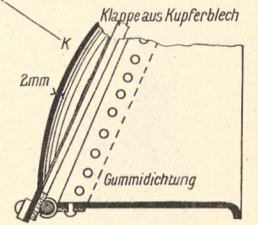
12. Kombierter Klappen- und Gummiballverschuß
bei Massenaborten.



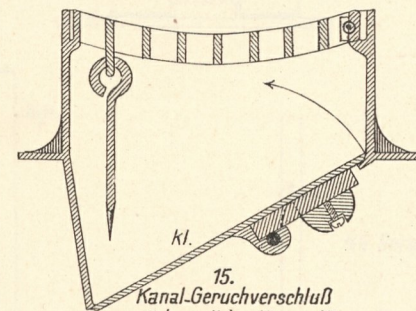
13. Rückstauaufsatz bei Fettfang.



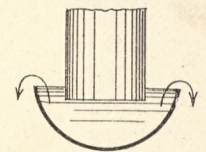
zu Fig. 12.



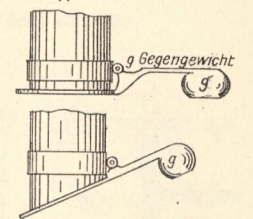
14. Kanal-Geruchverschuß
mit beweglicher Klappe Kl.



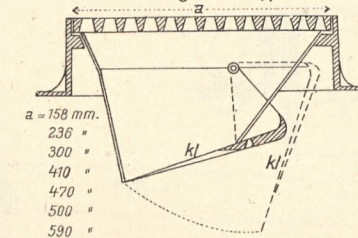
16. Abort-Geruchverschuß.
a. Kotschluß.



b. Klappenverschuß.



15. Kanal-Geruchverschuß
mit beweglicher Klappe Kl.



17. Biegsame Welle aus Stahldraht, 18. Klaue in die Welle (Fig.17) einzuschrauben,
zur Reinigung der Rohrkanäle.

