

Abortanlagen.

1. Liernur'sches Abfuhrsystem (pneumatisch).

3. Detail eines Abortes mit Trogklosett (Altes System).

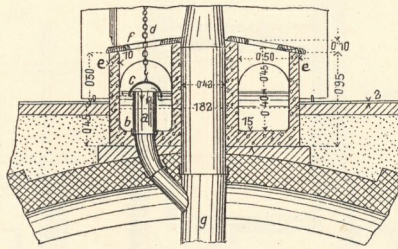
5. Kufenabort. (Alte Konstruktion.)
Höhenschnitt.

A. Abortgänze mit Siphon u. Abflußrohr.

C. Sammelbehälter.

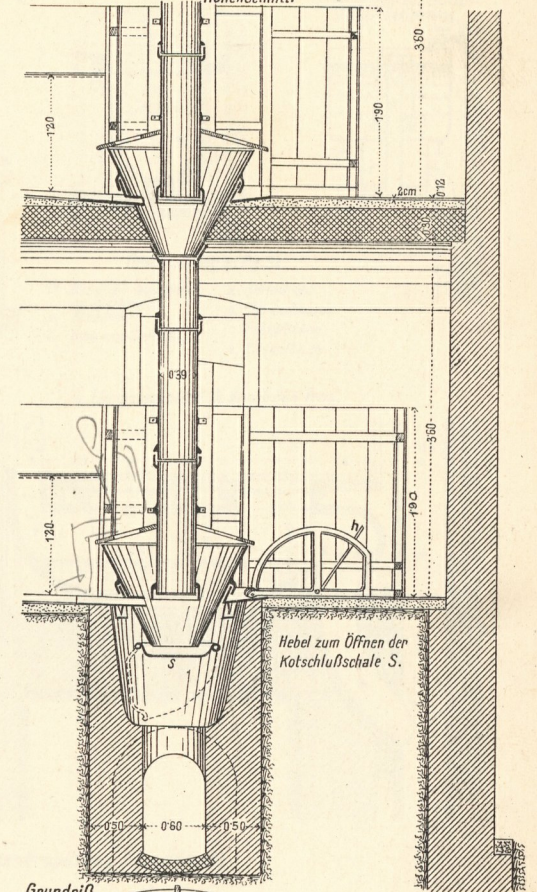
Legende zu Fig. 1.

- a. Siphonverschlüsse.
- b. Sammelreservoir aus Eisen.
- c. Abschlüßventile.
- d. Hebevorrichtung.
- e. Doppeldeckel.
- f. Fohrmündung zum Einpumpen der Luft.
- g. Entleerungsrohr.



Legende zu Fig. 3.

- a. Standrohr.
- b. Ventil eingeschliften.
- c. Abschlüßglocke.
- d. Hebevorrichtung.
- e. Trog aus Beton.
- f. Sitzspiegel.
- g. Abortschlauch.



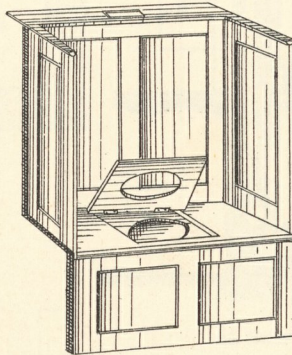
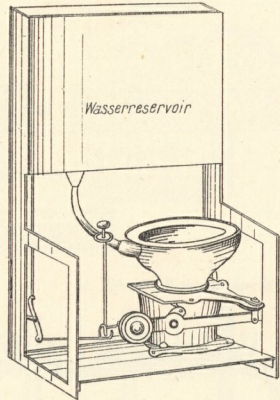
Grundriß.

Hebel zum Öffnen der Kotschlüßschale S.

2. Wasserklosett (Schalenklosett).

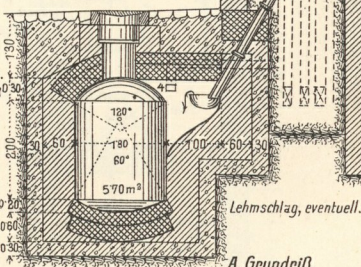
a. Innere Einrichtung.

b. Äußere Verkleidung.



Beschreibung zu Fig. 2c.

- a. Klosettbecken.
- b. Sinktopf.
- c. Ventil für den Wasserzufuß.
- h. Handhabe für die Bewegung des Hebels 1,2,3.
- S. Schale für den Abschluß des Klosettbeckens.
- S'. Schale in geöffneter Lage.
- Si. Siphonverschluß.
- f. Einmündung des Wasserzufußrohres.



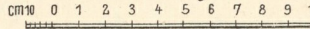
Lehmschlag, eventuell.

A. Grundriß.

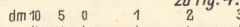
Beschreibung zu Fig. 4A.

- 1.2.3. Rauchsclote.
- 4. Ventilationschlot der Senkgrube.
- 5. Ventilationschlot der Waschküche im Kellererschloß.

Maßstäbe: zu Fig. 2.



zu Fig. 4.

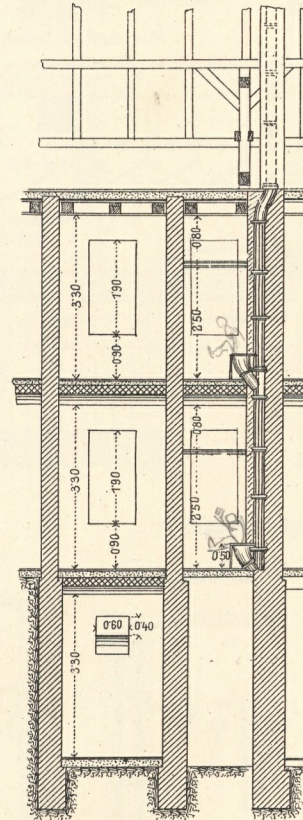
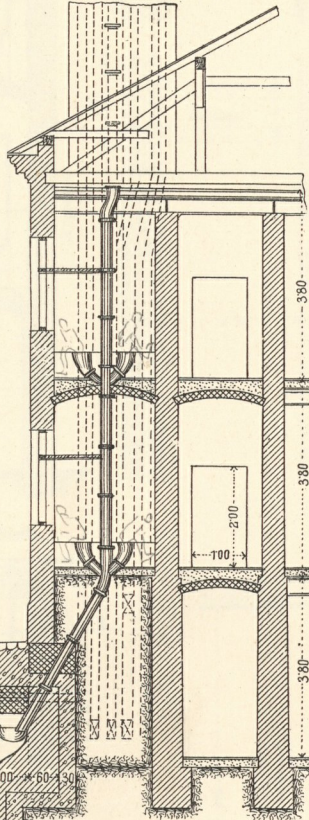


zu Fig. 1, 3, 5 u. 6.

4. Abortanlage mit Senkgrube und Kotschluß bei erwärmtem Abortschlauch.

B. Schnitt III.

C. Schnitt III. IV.



6. Senkgrube

mit automatischer Entleerung und Desinfizierung, System Krönllein.

