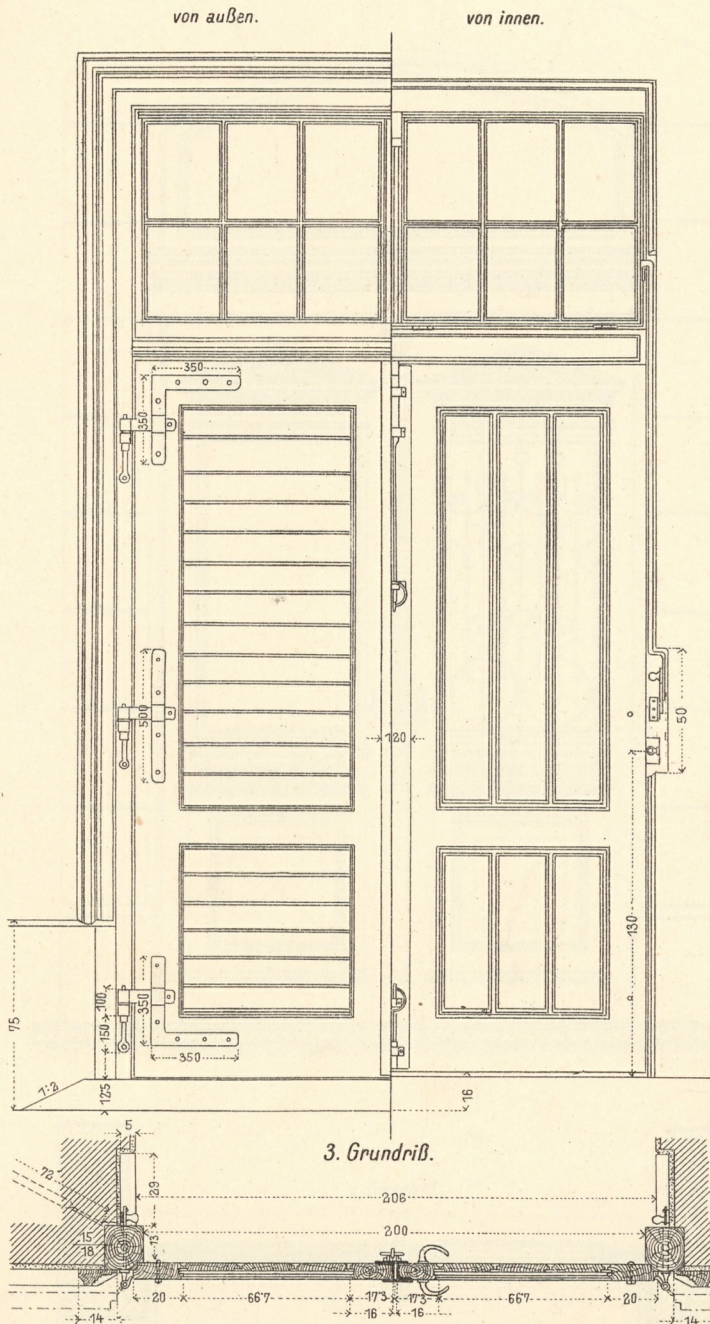
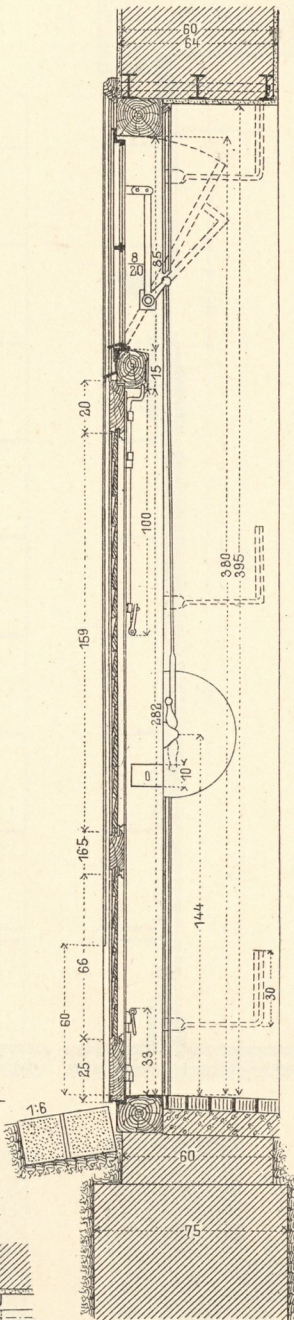


Stalltor mit Oberlichte.

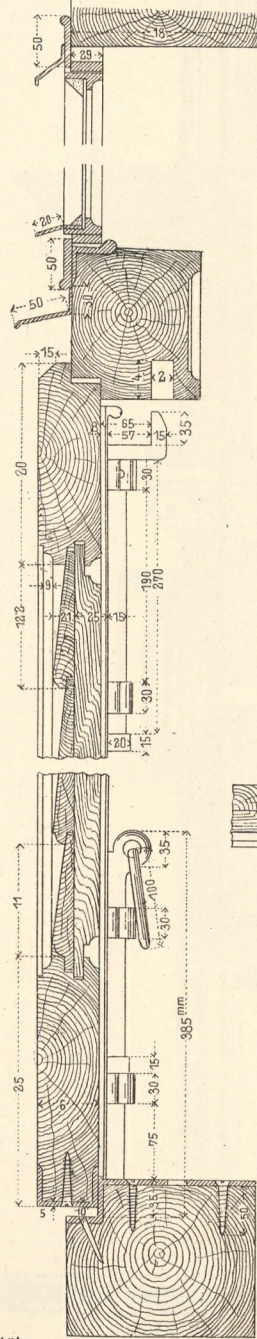
1. Ansicht.



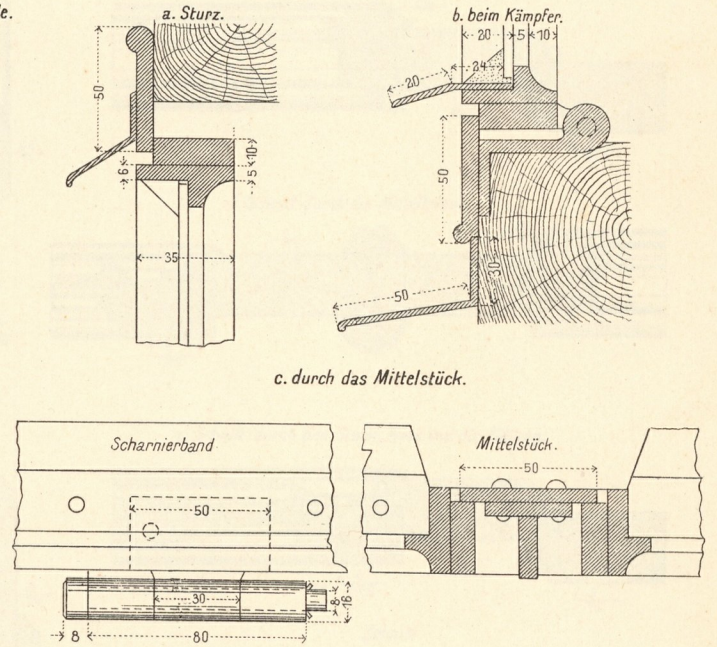
2. Vertikalschnitt.



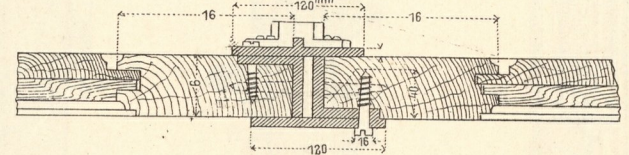
4. Vertikalschnitt durch Sturz, Kämpfer u. Schwelle.



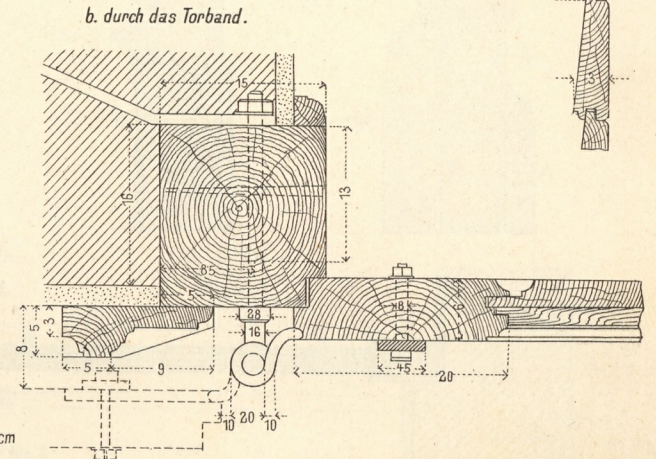
5. Detailschnitte der Oberlichte.



6. Detailschnitte durch das Tor.



7. Alternative der Jalousiebretteln.



Anmerkung: Holz ist in cm., Eisen in mm. kotiert.