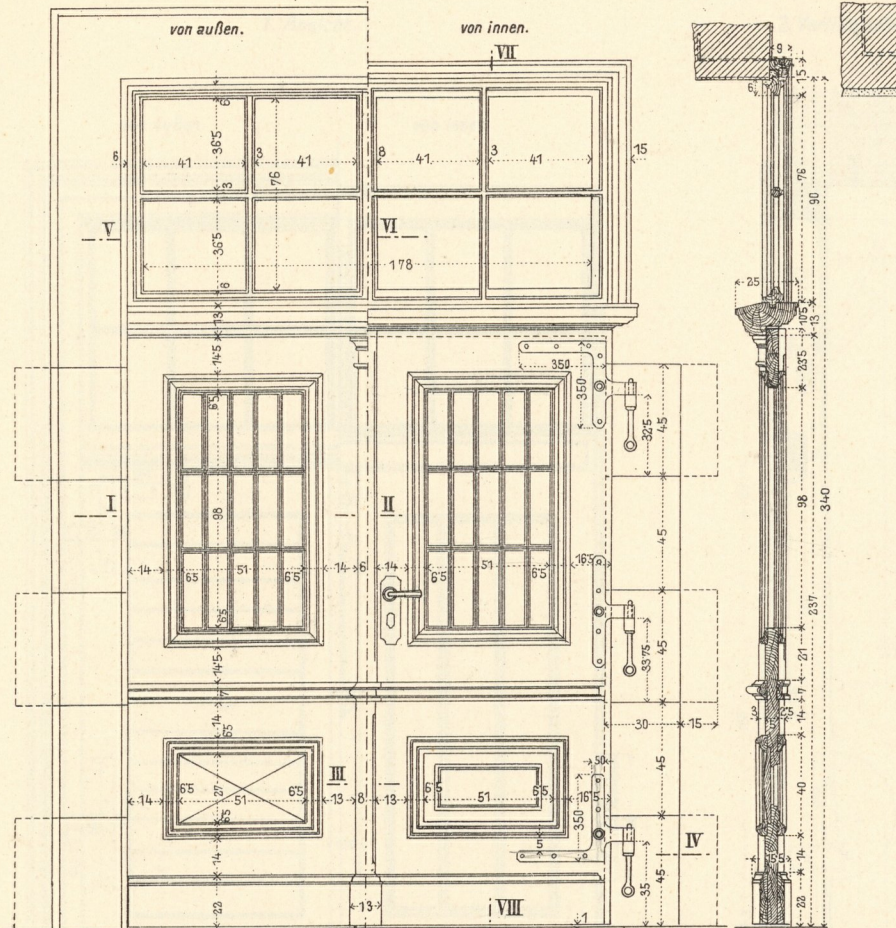


Hauseingangstür für die Hofseite (in Kasern = Schulgebäuden u.dgl.)

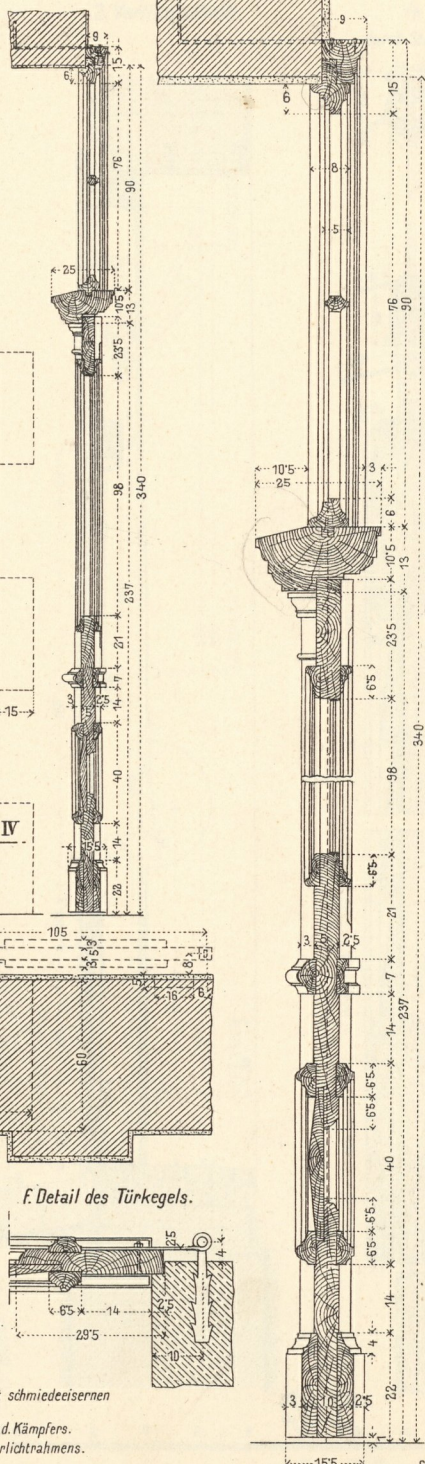
1. Türen mit steinernem Gewände.

a. Ansicht.



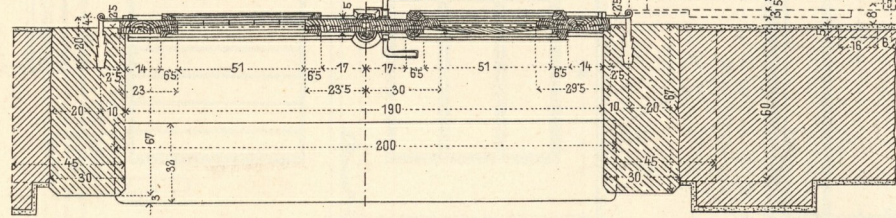
e. Schnitt VII. VIII.

g. Detailschnitt VII. VIII.



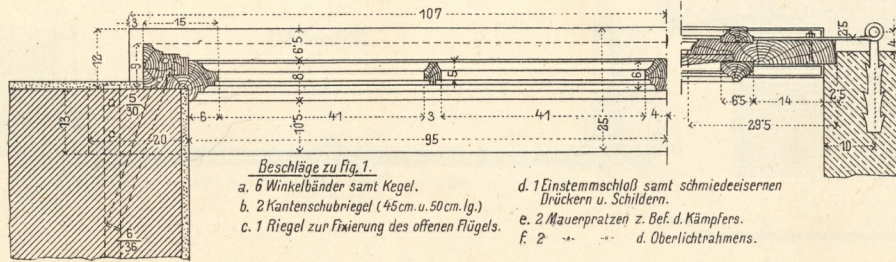
b. Horizontalschnitt I. II.

c. Horizontalschnitt III. IV.



d. Detailschnitt V. VI.

f. Detail des Türkügels.



Beschläge zu Fig. 1.  
 a. 6 Winkelbänder samt Kegel.  
 b. 2 Kantenschubriegel (45cm u. 50cm lg.)  
 c. 1 Riegel zur Fixierung des offenen Flügels.

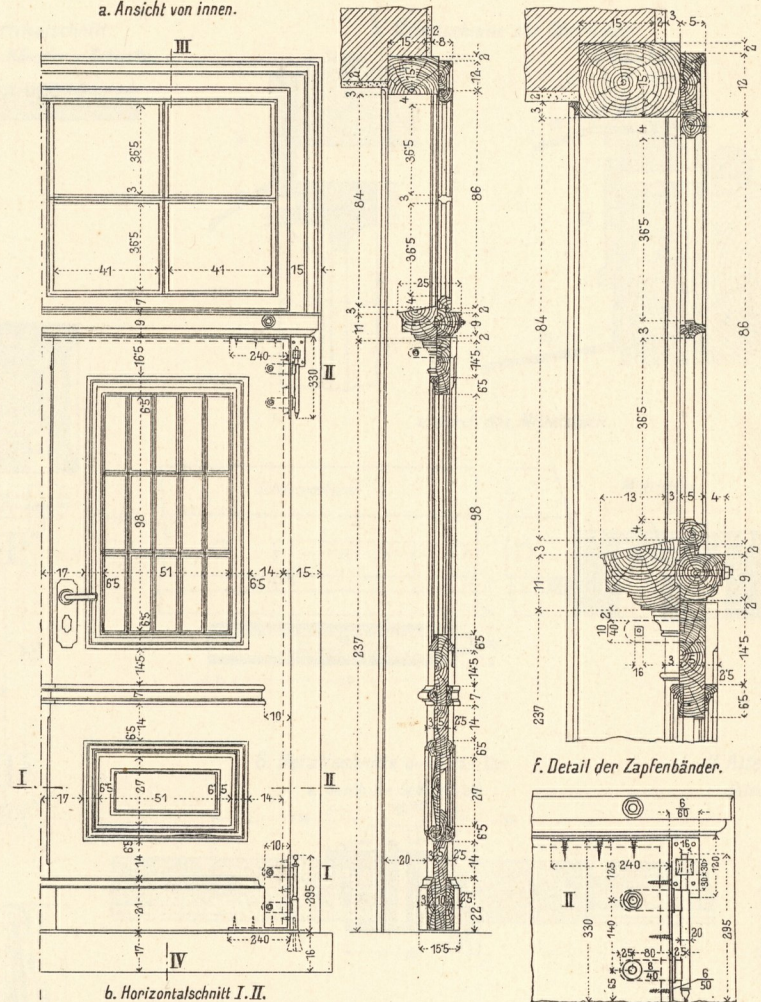
d. 1 Einstemmschloß samt schmiedeeisernen Drückern u. Schildern.  
 e. 2 Mauerpratzen z. Bef. d. Kämpfers.  
 f. 2 ... d. Oberlichtrahmens.

2. Alternative für Türen mit Holzstock und Zapfenbeschläge.

a. Ansicht von innen.

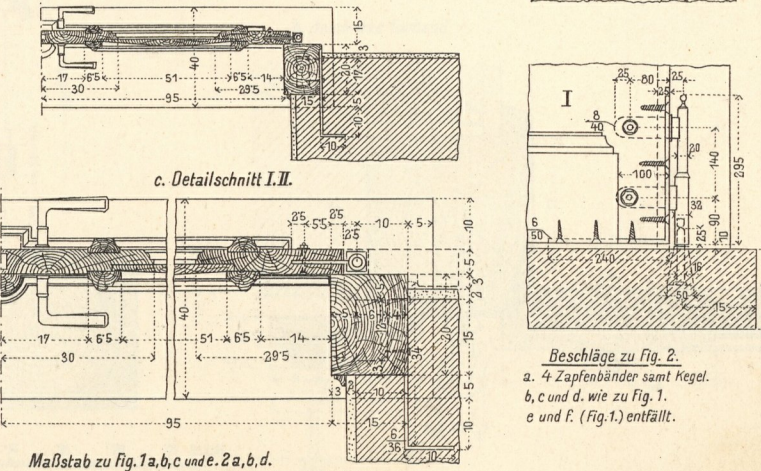
d. Schnitt III. IV.

e. Detailschnitt III. IV. der Oberlichte.

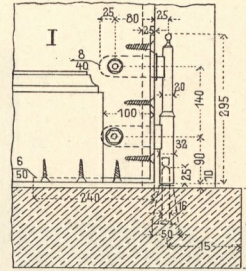
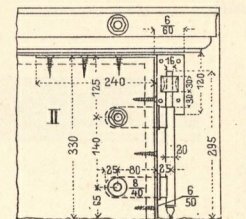


b. Horizontalschnitt I. II.

c. Detailschnitt I. II.



F. Detail der Zapfenbänder.



Beschläge zu Fig. 2.

a. 4 Zapfenbänder samt Kegel.  
 b, c und d. wie zu Fig. 1.  
 e und f. (Fig. 1.) entfällt.

Maßstab zu Fig. 1a, b, c und e. 2a, b, d.

Maßstab zu Fig. 1d, f, g. 2c, e und f.

