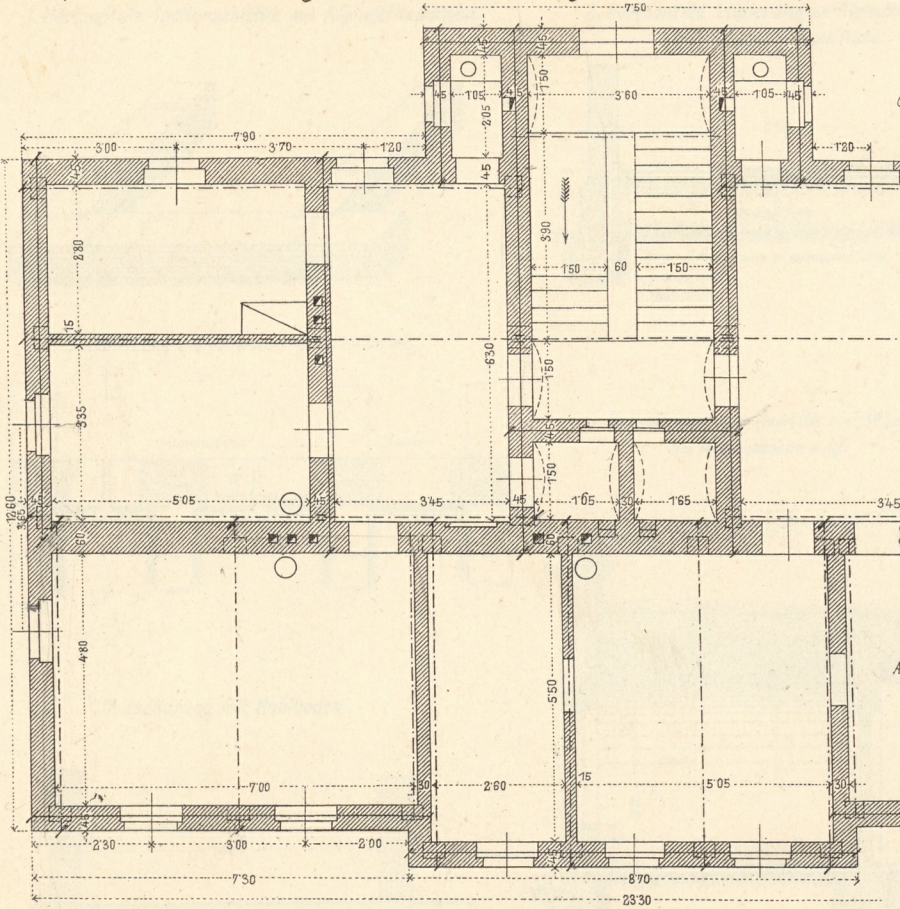
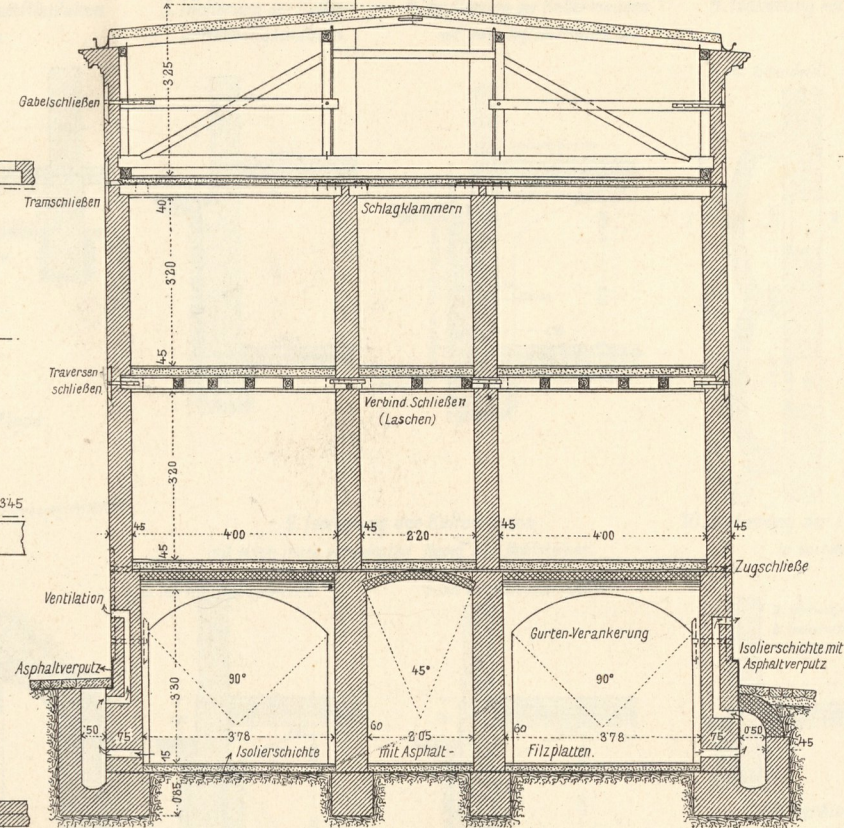


Anordnung und Konstruktion der Mauerschliessen.

1. Beispiel einer Schließenanordnung im Grundriß mit Ausnützung der eisernen Deckenträger.

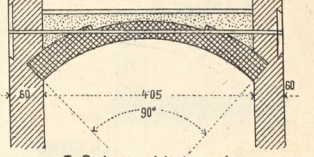


3. Schließenanordnung im Profile nebst Isolierung der Kellermauern gegen Grundfeuchtigkeit.

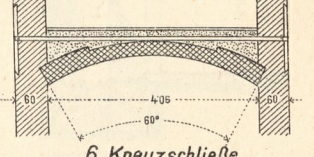


Gewölbschließenanordnung.

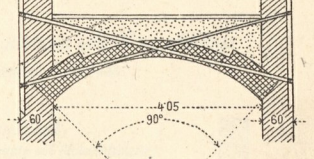
4. Gute Lage, stört jedoch den Steinverband.



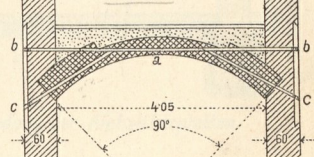
5. Gebräuchlichste Lage für flache Gewölbe.



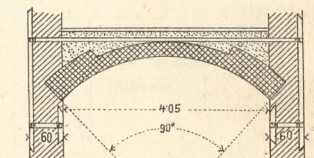
6. Kreuzschließe, nur bei starken Gewölben anwendbar.



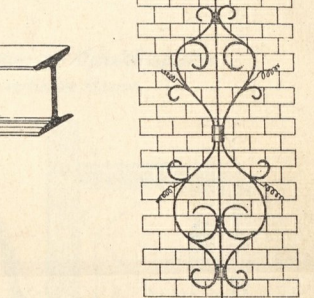
7. Gabelschließe (nicht gebräuchlich).



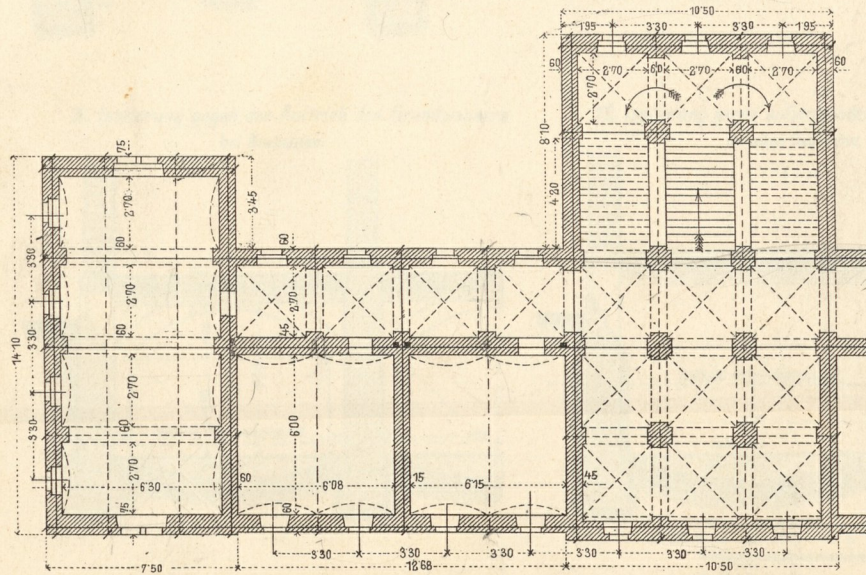
8. Zugschließe mit Kontraschließen.



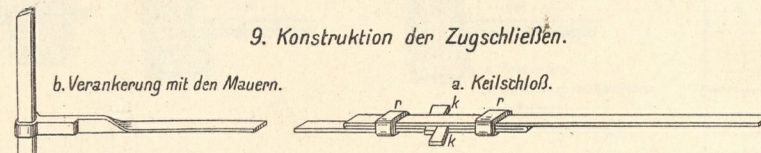
12. Dekorations-Schließendurchschuber bei Ziegelrohbauten.



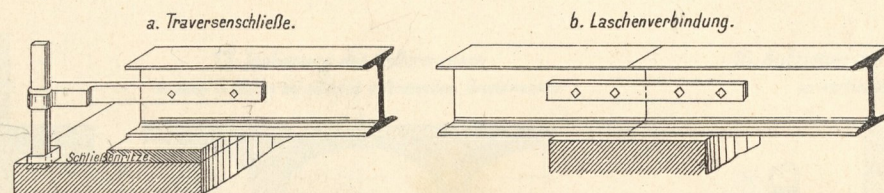
2. Beispiel einer Schließenanordnung im Grundriß bei gewölbten Decken.



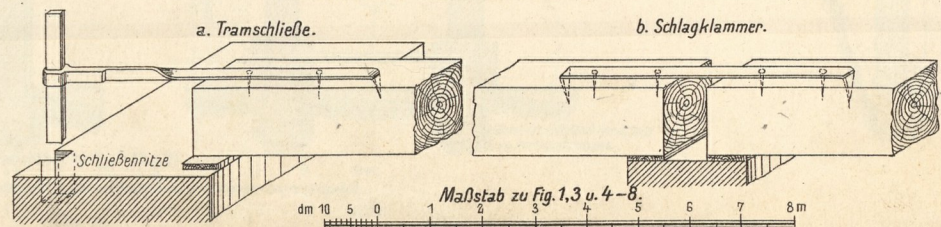
9. Konstruktion der Zugschließen.



10. Konstruktion der Traversenschließen.



11. Konstruktion der Transschließen.



13. Dekorations-Schließenplatte zum Anspannen der Schließe.

