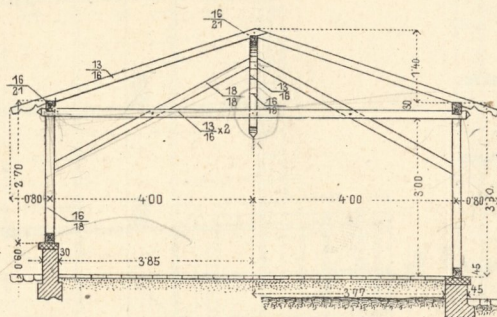
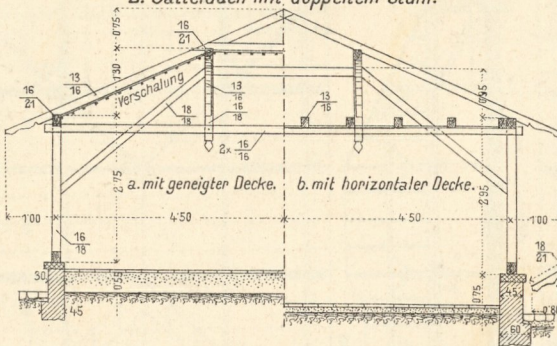


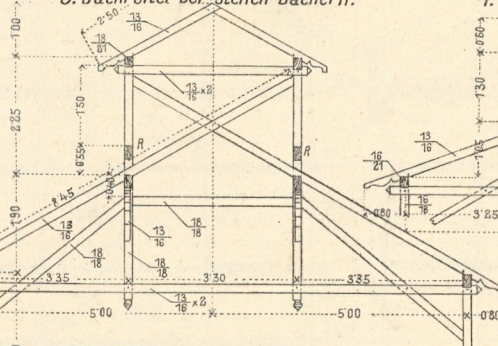
1. Satteldach mit einfachem Stuhl.



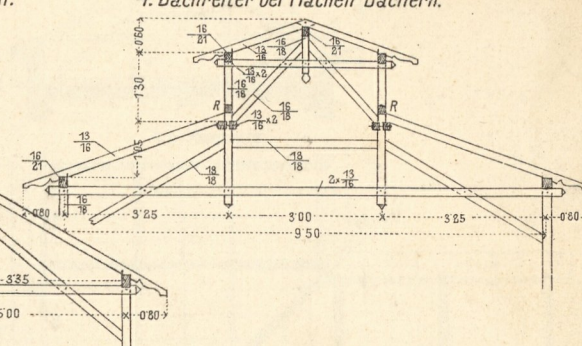
2. Satteldach mit doppeltem Stuhl.



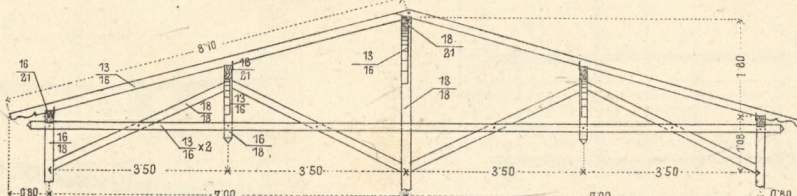
3. Dachreiter bei steilen Dächern.



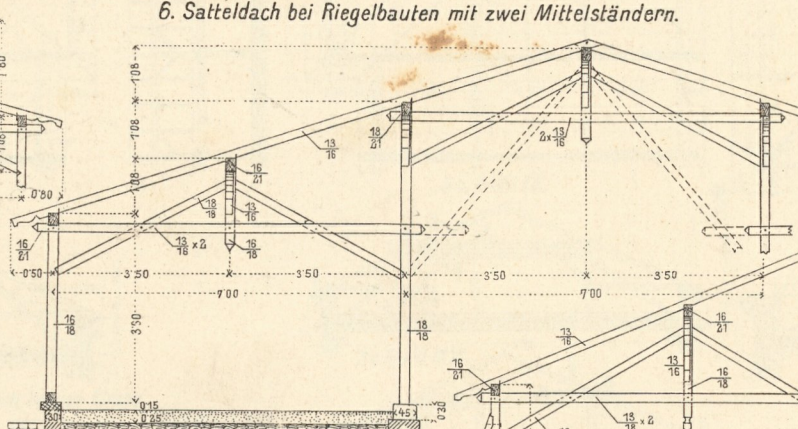
4. Dachreiter bei flachen Dächern.



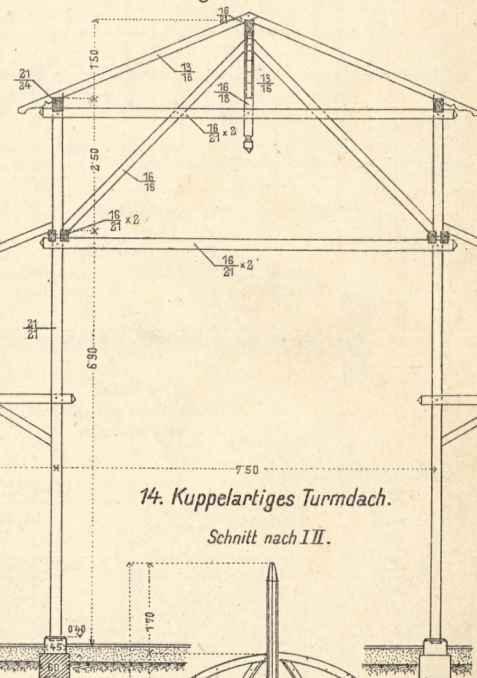
5. Satteldach bei Riegelbauten mit einem Mittelständer.



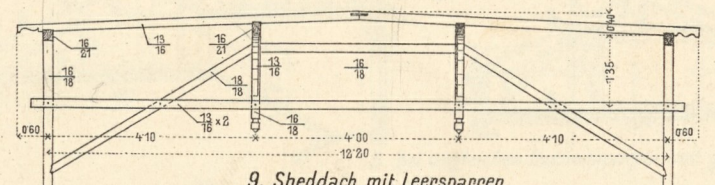
6. Satteldach bei Riegelbauten mit zwei Mittelständern.



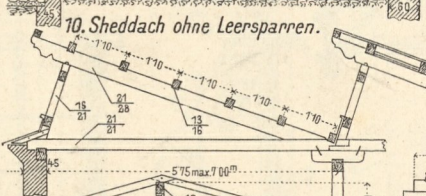
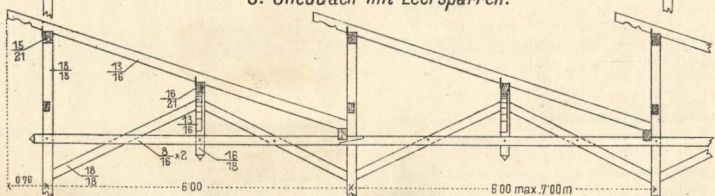
7. Dachreiter bei Riegelbauten mit 2 Mittelständern.



8. Holzzementdach für Riegelbauten.



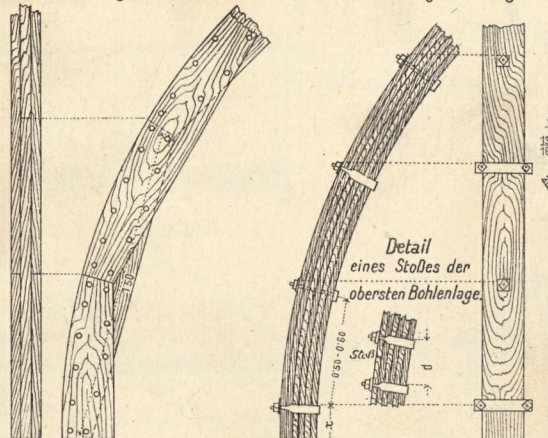
9. Sheddach mit Leersparren.



11. Bohlendächer.

a. mit nebeneinander gestellten Bohlen, System Delorme.

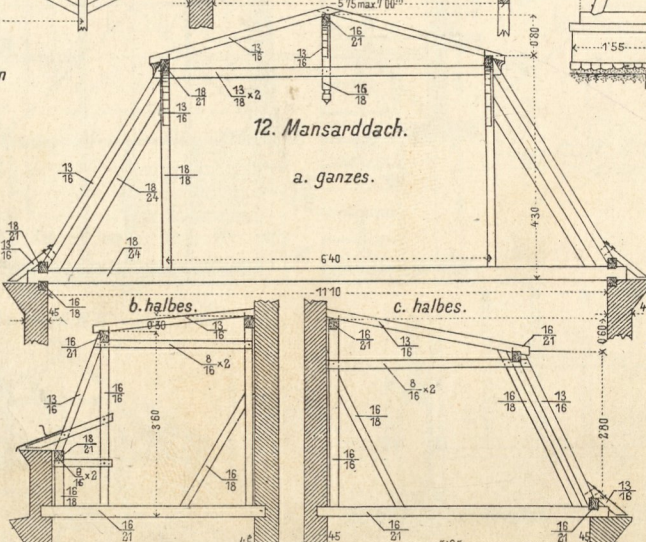
b. mit übereinander gelegten Bohlen, System Emy.



Detail eines Stoßes der obersten Bohlenlage.

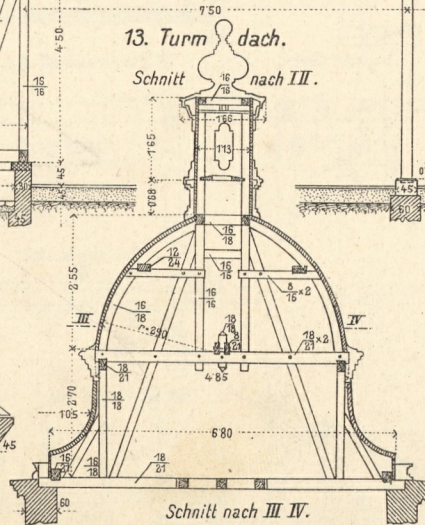
12. Mansarddach.

a. ganzes.



13. Turmdach.

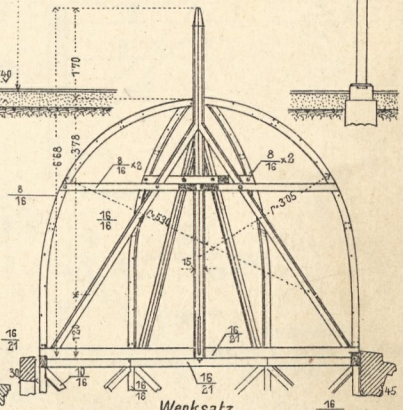
Schnitt nach III.



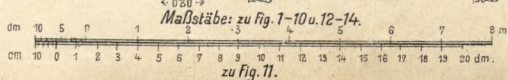
Schnitt nach III IV.

14. Kuppelartiges Turmdach.

Schnitt nach III.



Werkstatz.



Maßstäbe: zu fig. 1-10 u. 12-14.

zu fig. 11.