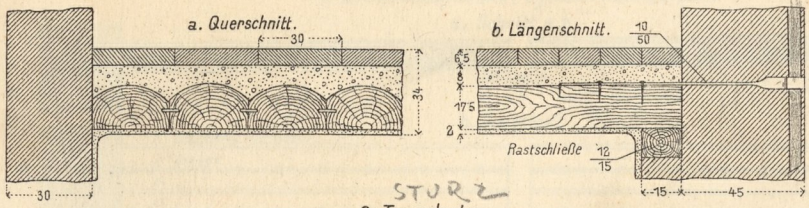
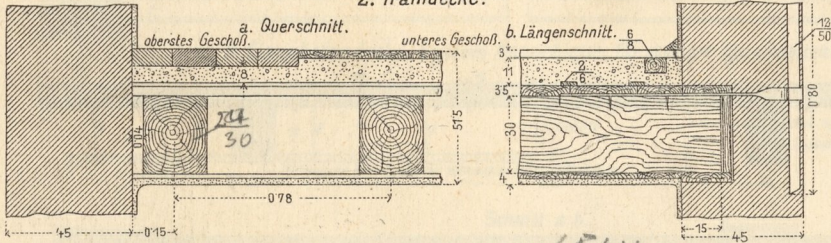


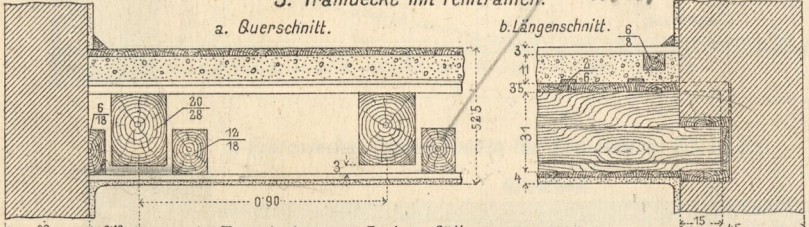
1. Dippeldecke.



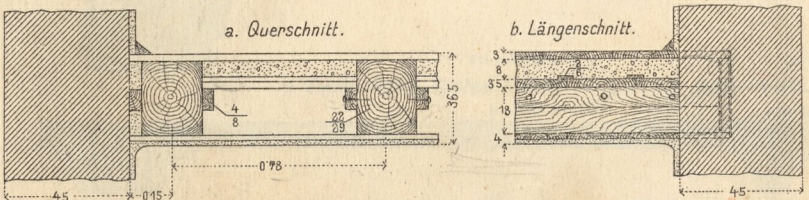
2. Tramdecke.



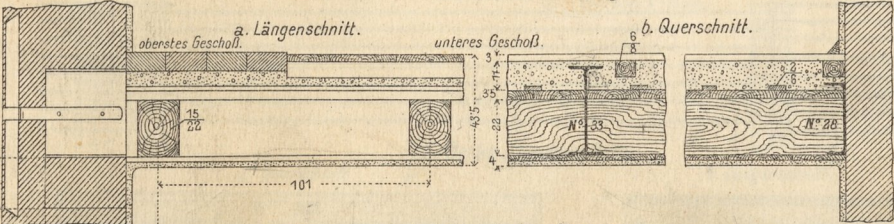
3. Tramdecke mit Fehlträmen.



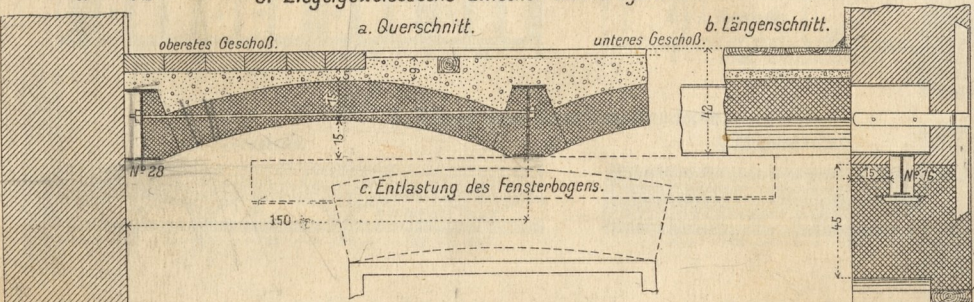
4. Tramdecke mit Fachausfüllung. (Einschubdecke)



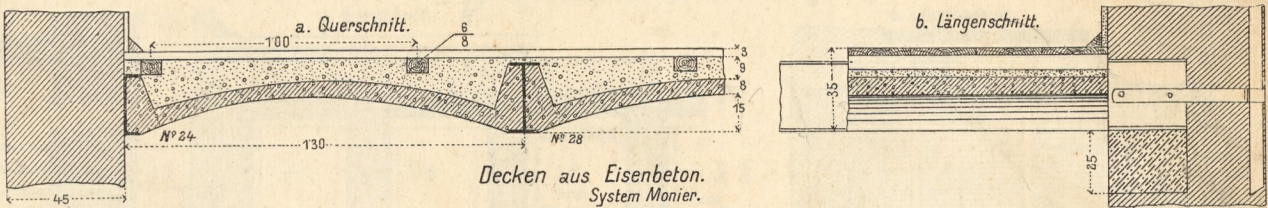
5. Tramdecke zwischen Eisenträgern.



6. Ziegelgewölbsdecke zwischen Eisenträgern.

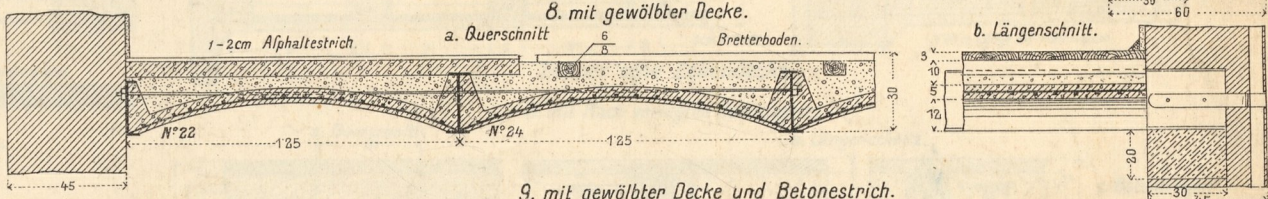


7. Betongewölbsdecke zwischen Eisenträgern.

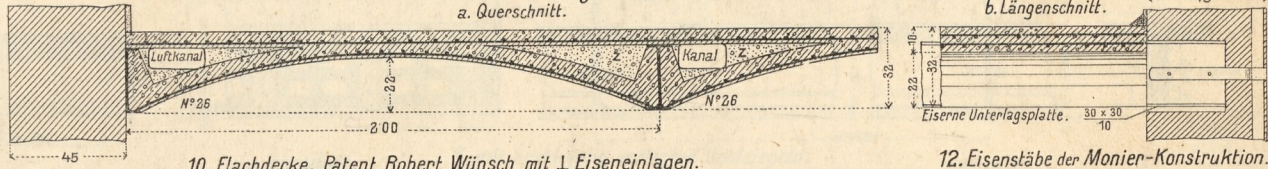


Decken aus Eisenbeton. System Monier.

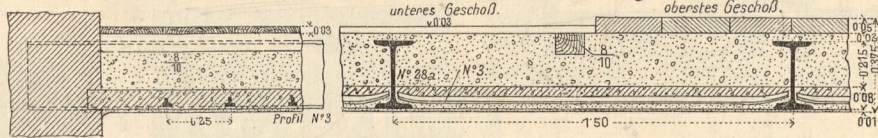
8. mit gewölbter Decke.



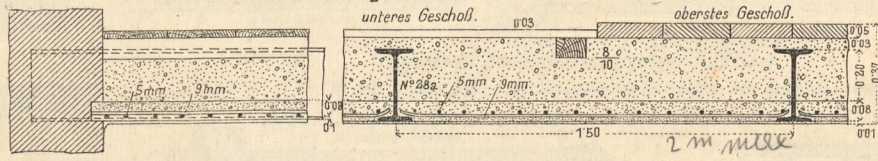
9. mit gewölbter Decke und Betonestrich.



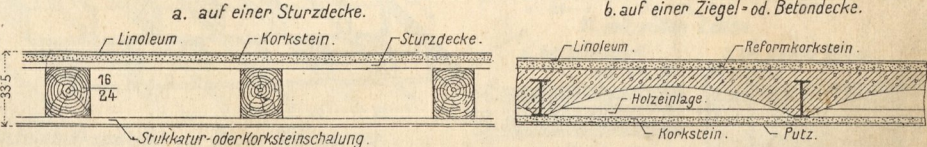
10. Flachdecke, Patent Robert Wünsch mit 1 Eiseneinlagen.



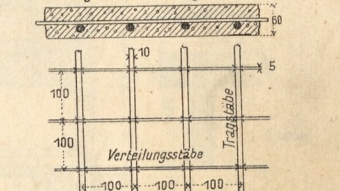
11. Flachdecken, System Monier (Patent G. A. Wayß Komp.)



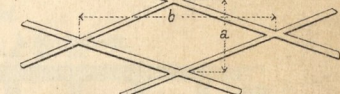
14. Korkstein-Linoleumfußböden.



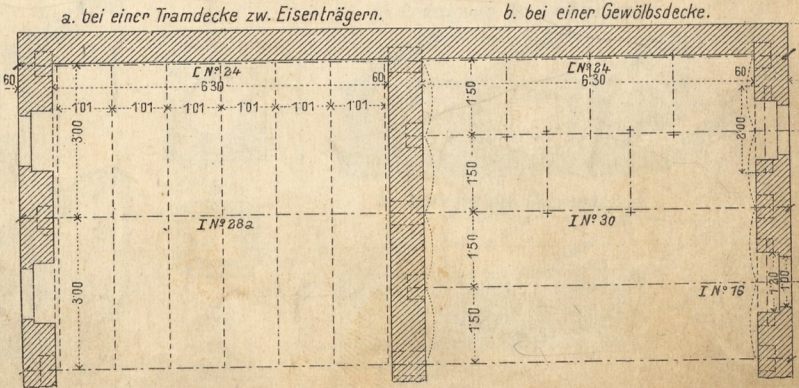
12. Eisenstäbe der Monier-Konstruktion mit gleich dicken Tragstäben.



13. Tragnetzblech.



16. Austeilung der Träger im Grundriß.



15. Isolierung der Balkenköpfe gegen Mauerfeuchte.

