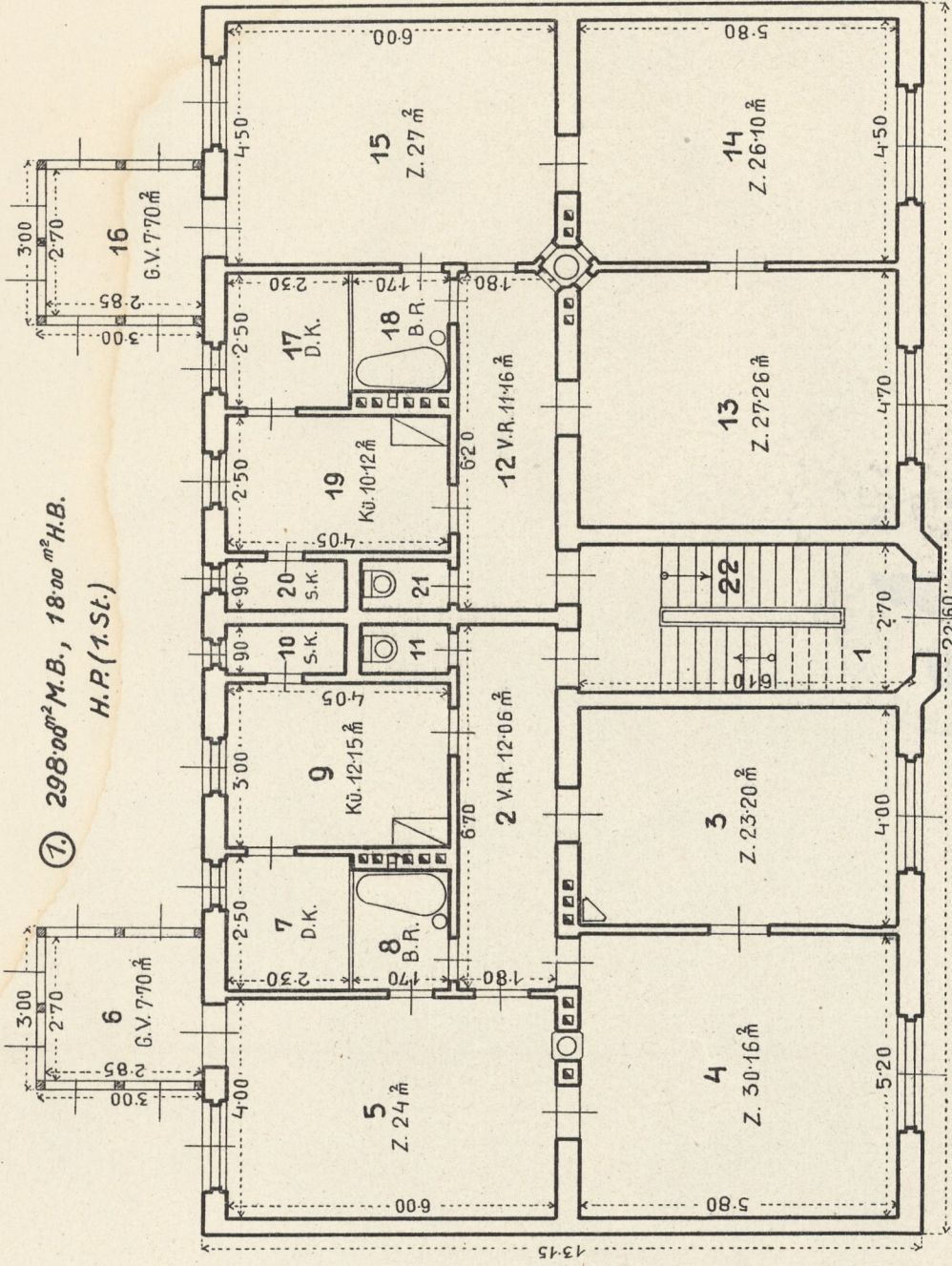


Grundrißentwürfe.
2 einstöckige Wohnhäuser, je 4 und 8 Wohnungen mit 3 Wohnräumen.



② Halbes Doppelhaus, 8 W. mit je 3 W.R.
2 x (282) = 564 m² M.B., 2 x (140+9) = 4608 m² H.B. H.R. (1.St.)

