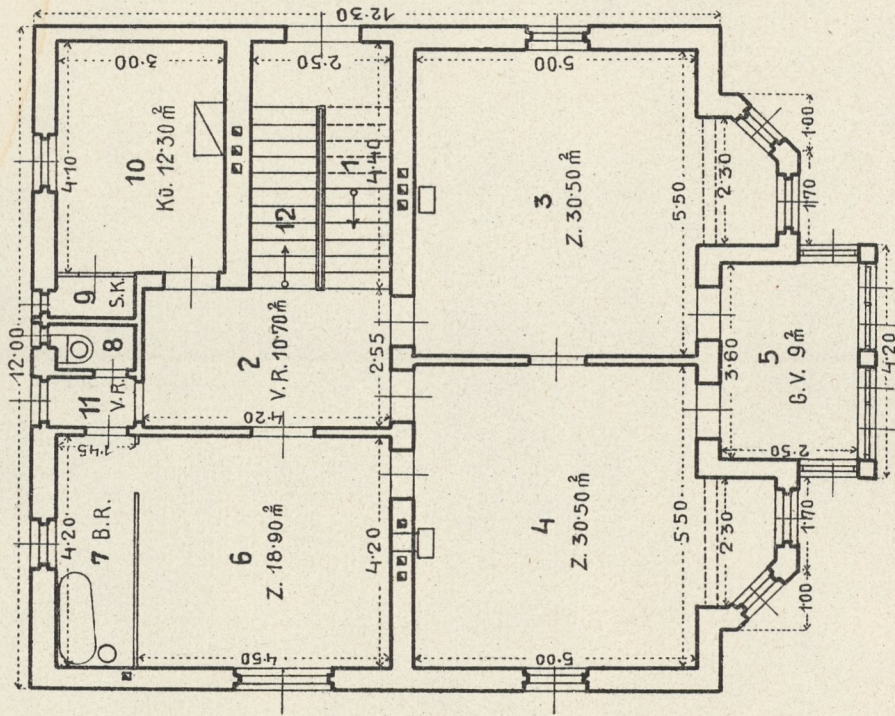
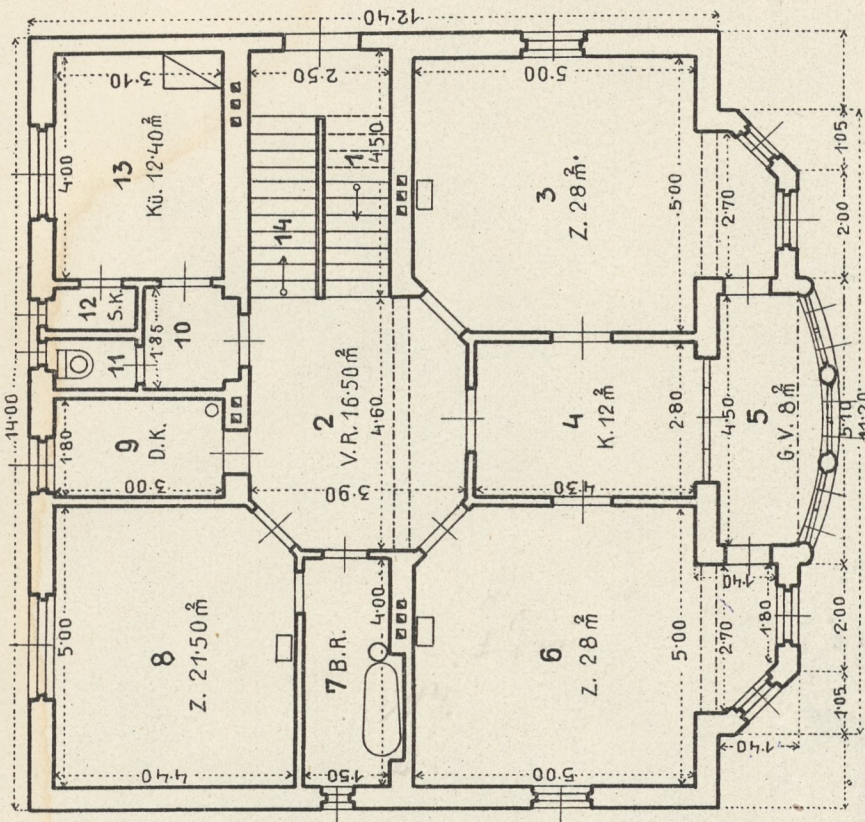


Grundrißentwürfe.
3 einstöckige Villen, je 1 bis 2 Wohnungen mit 3 bis 8 Wohnräumen.

① 148,00 m² M.B., 18,00 m² G.V.(Erker) a.) H.P.



② 173,60 m² M.B., 16 m² G.V.(Erker) H.P. (1.St.)



b.) Dachgeschoss

③ 179,50 m² M.B.

H.P. (1.St.)

