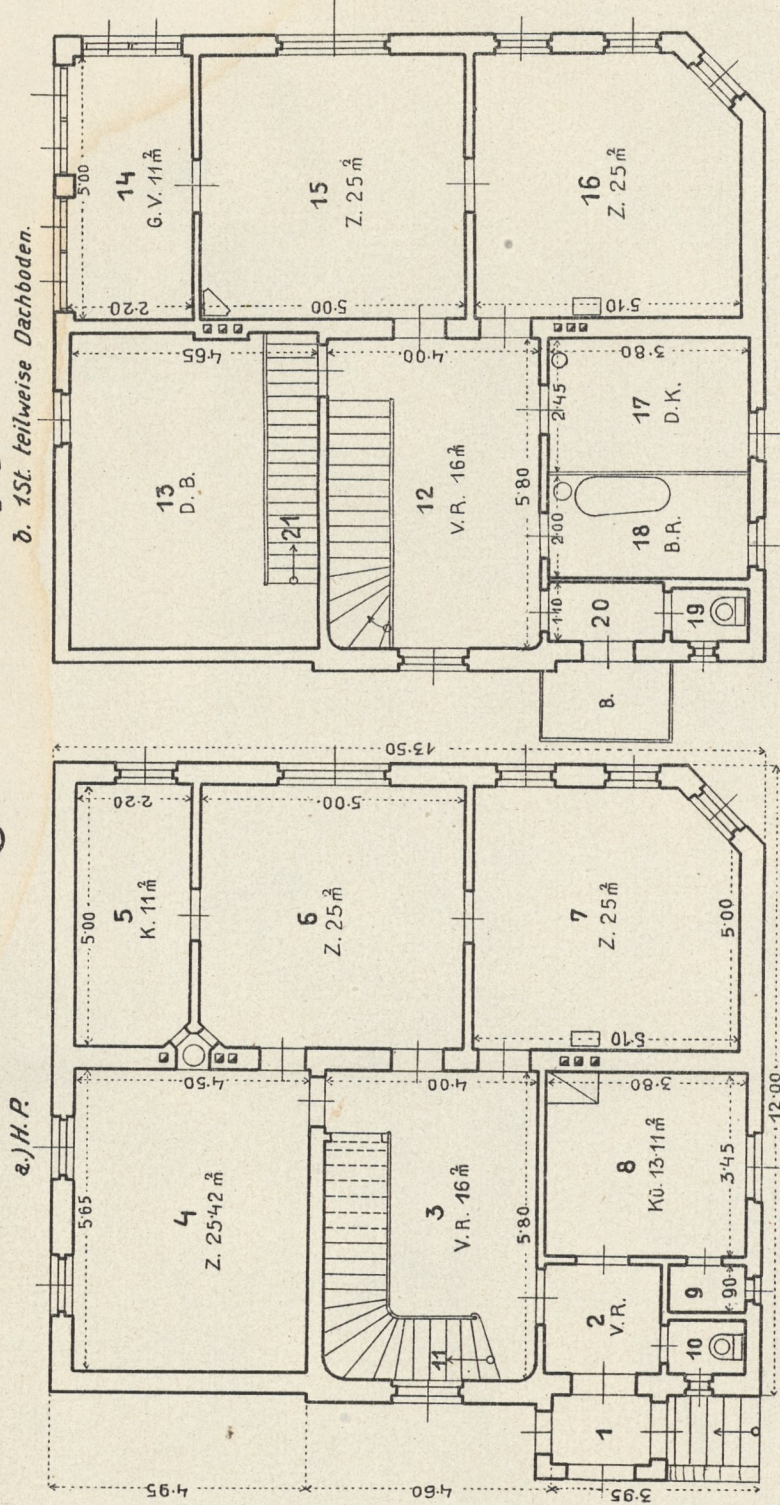


Grundrißentwürfe. 2 einstöckige Villen, je eine Wohnung mit 6 bis 7 Wohnräumen.

① 167.50 m² M.B. 4 m² Eingang.

Ø. 1.St. teilweise Dachboden.



② 157 m² M.B., 14.56 m² G.V., 4.25 m² Eingang.

