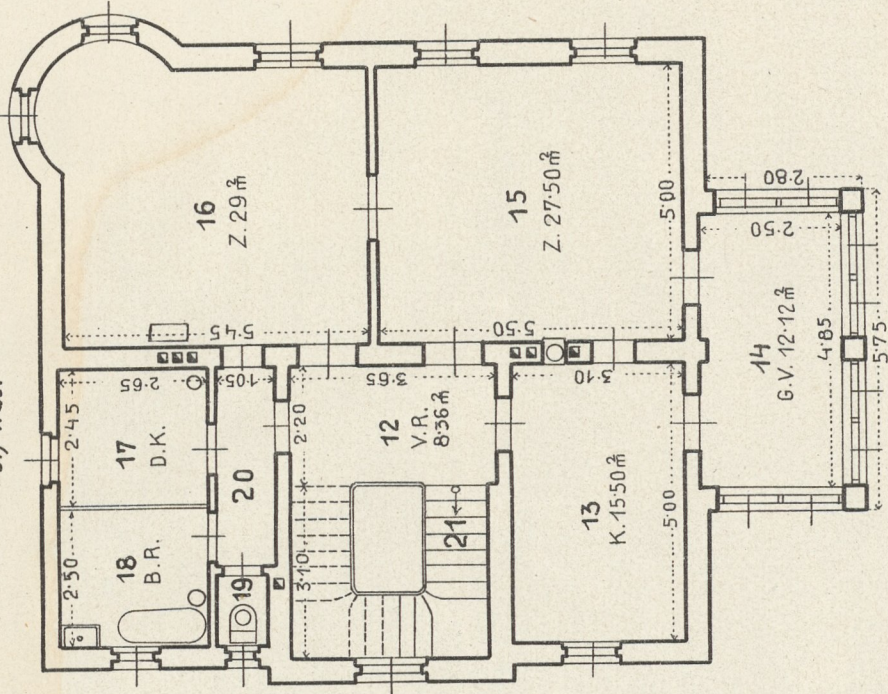
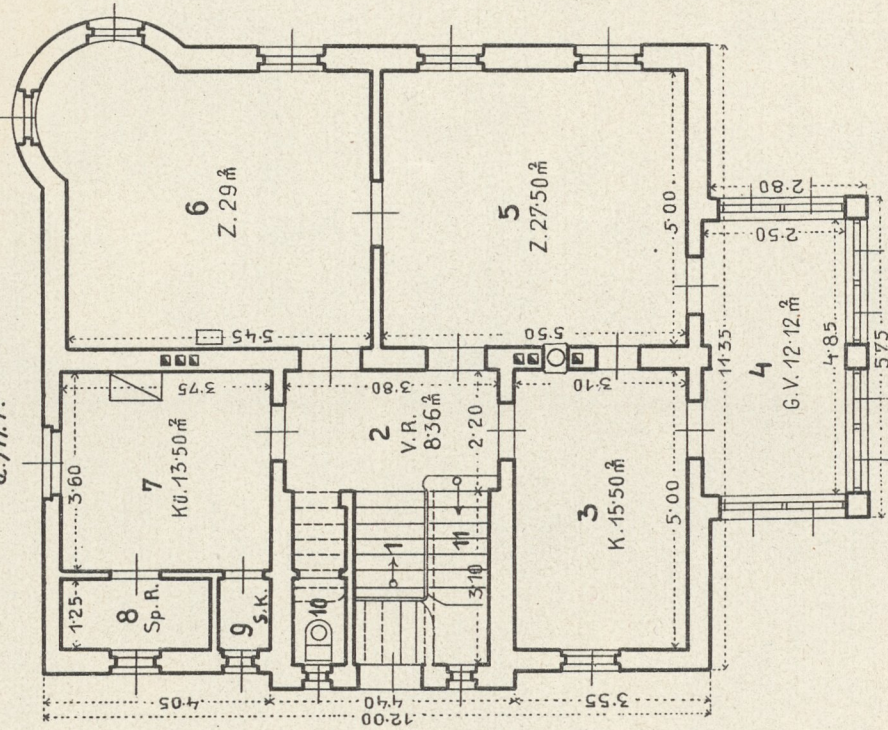


Grundrißentwürfe. 2 einstöckige Villen, je eine Wohnung mit 6 Wohnräumen.

a.) H.R.

① 139.20 m<sup>2</sup> M.B., 16.10 m<sup>2</sup> G.V.

ö.) 1.St.



a.) H.R.

② 143 m<sup>2</sup> M.B., 16.10 m<sup>2</sup> G.V.

ö.) 1.St.

