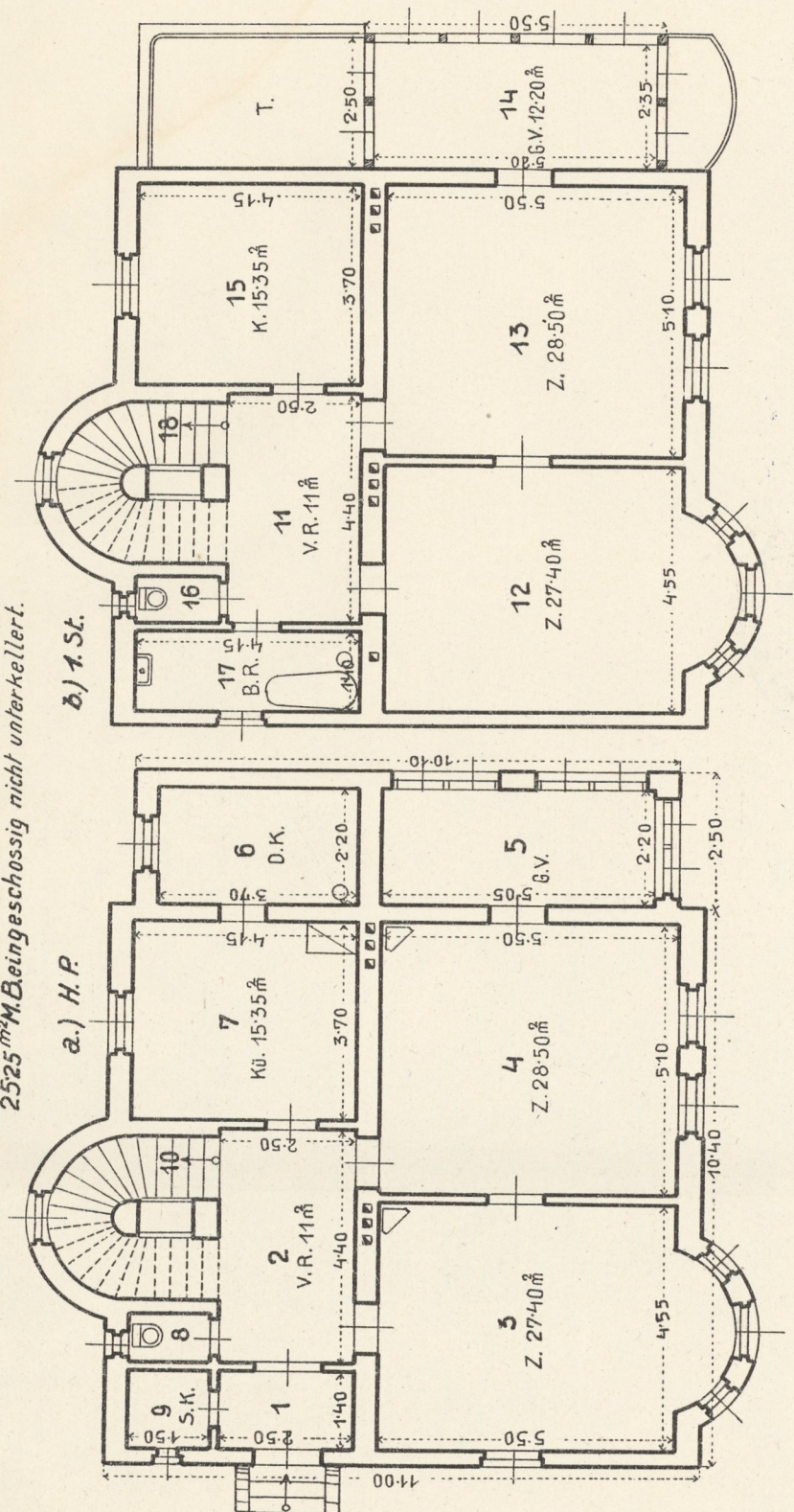


Grundrißentwürfe. 2 einstöckige Villen, je eine Wohnung mit 5 bis 6 Wohnräumen.

① 120 m<sup>2</sup> M.B. zweigeschossig unterkellert.  
2525 m<sup>2</sup> M.Beingeschossig nicht unterkellert.



② 125 m<sup>2</sup> M.B., 1540 m<sup>2</sup> H.B.

