

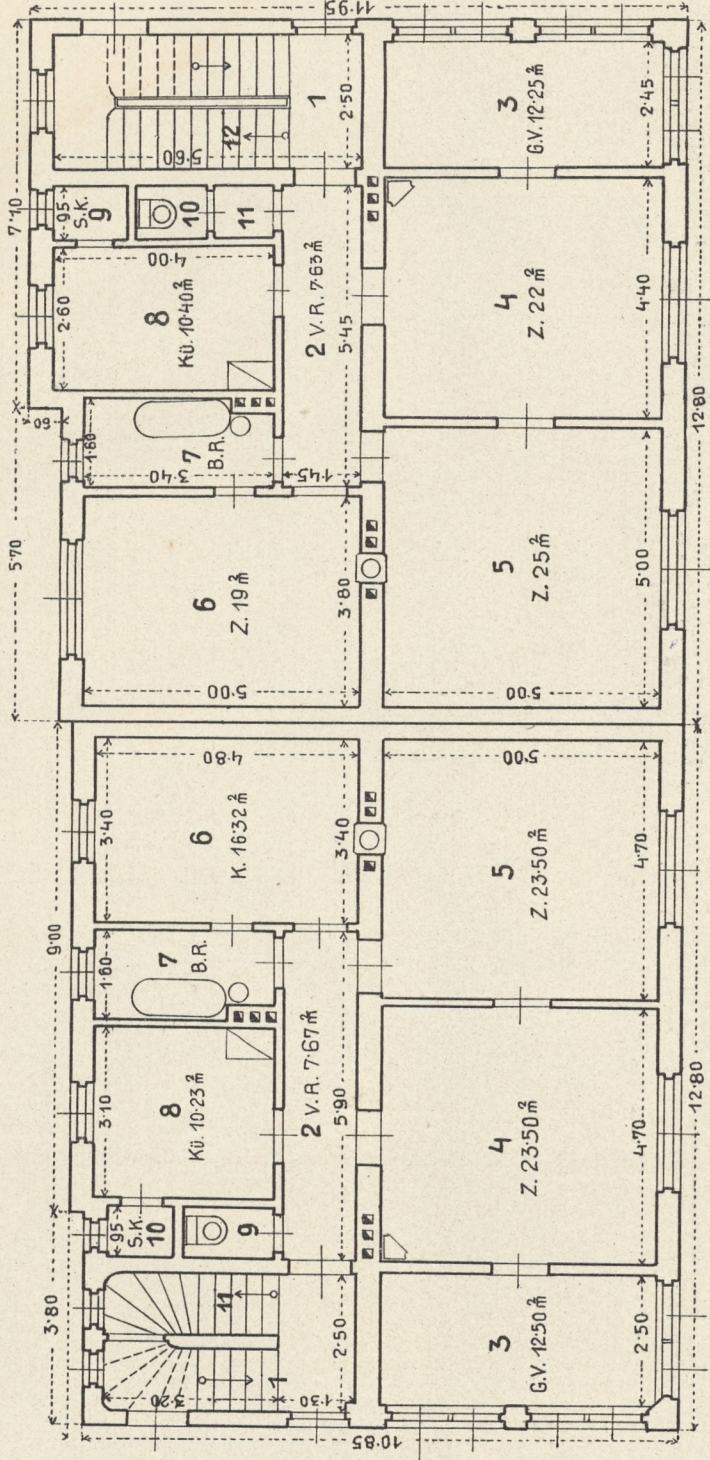
Grundrißentwürfe. 4 einstöckige Villen, je 2 Wohnungen mit 3 Wohnräumen.

① 141.58 m² M.B.

H.P. (1.St.)

② 149.54 m² M.B.

H.P. (1.St.)



③ 129.76 m² M.B., 14 m² H.B. H.P. (1.St.)

④ 162 m² M.B.

H.P. (1.St.)

