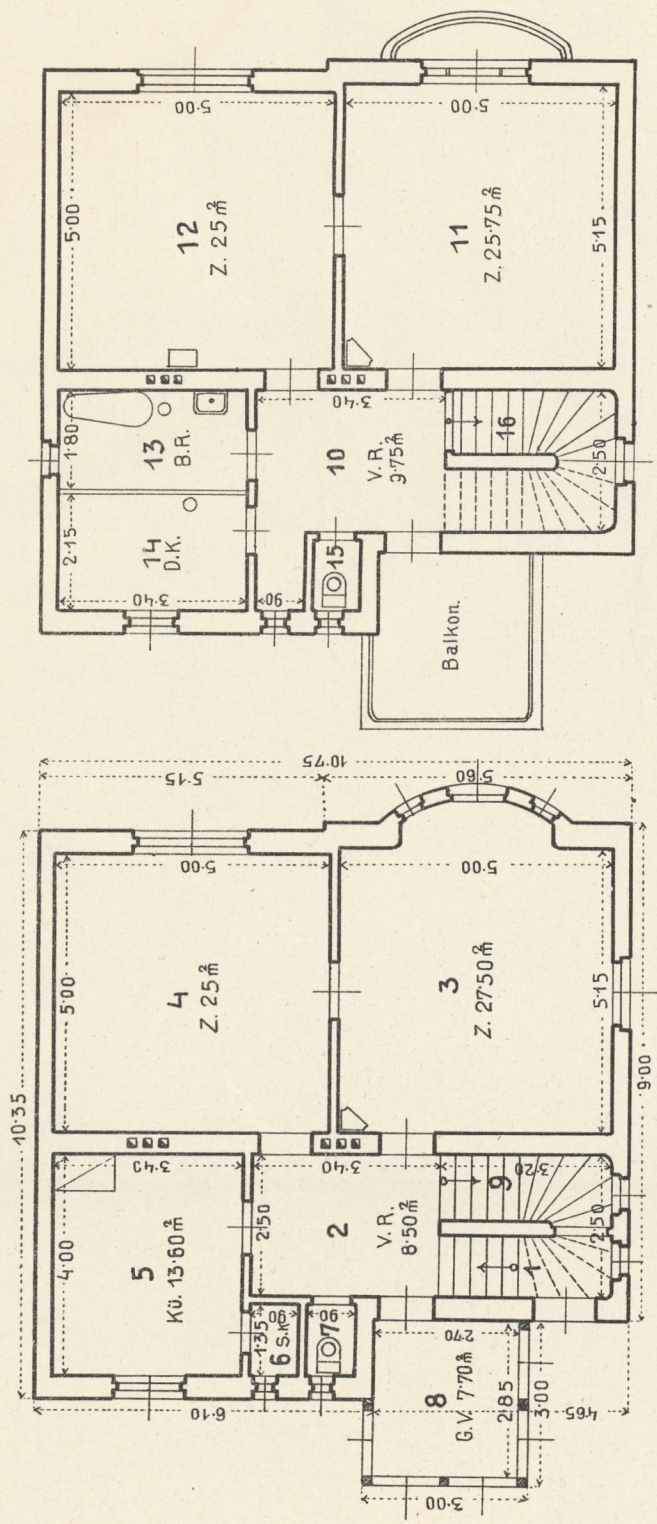


Grundrißentwürfe. 2 einstöckige Villen, je eine Wohnung mit 4 bis 5 Wohnräumen.

① 105,80 m<sup>2</sup> M.B., 9 m<sup>2</sup> H.B.

a.) H.P.

b.) 1. St.



② 119 m<sup>2</sup> M.B., 11 m<sup>2</sup> G.V.

a.) H.P.

b.) 1. St.

