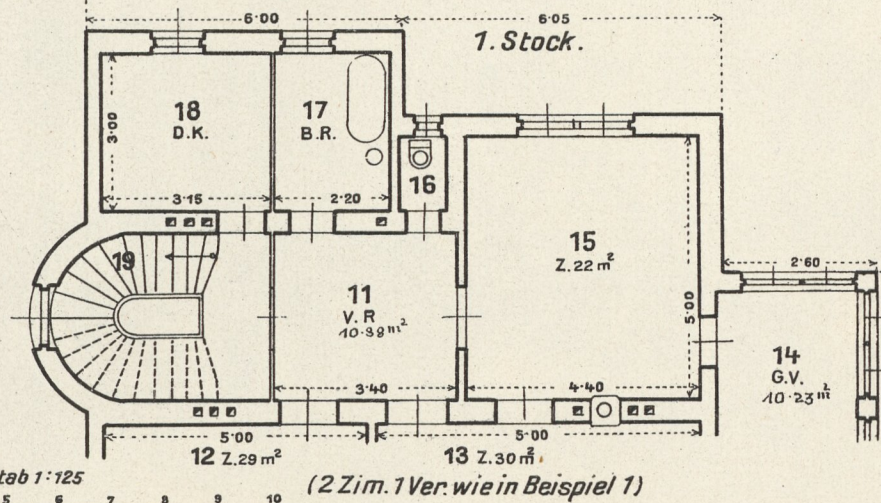
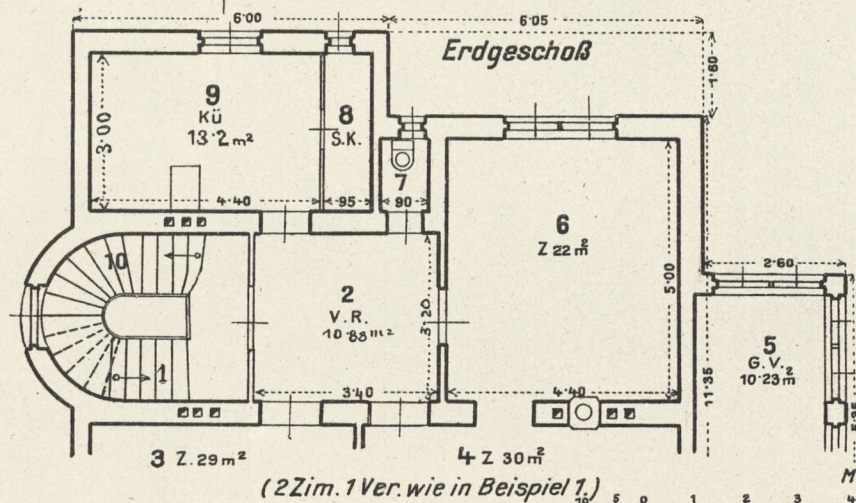
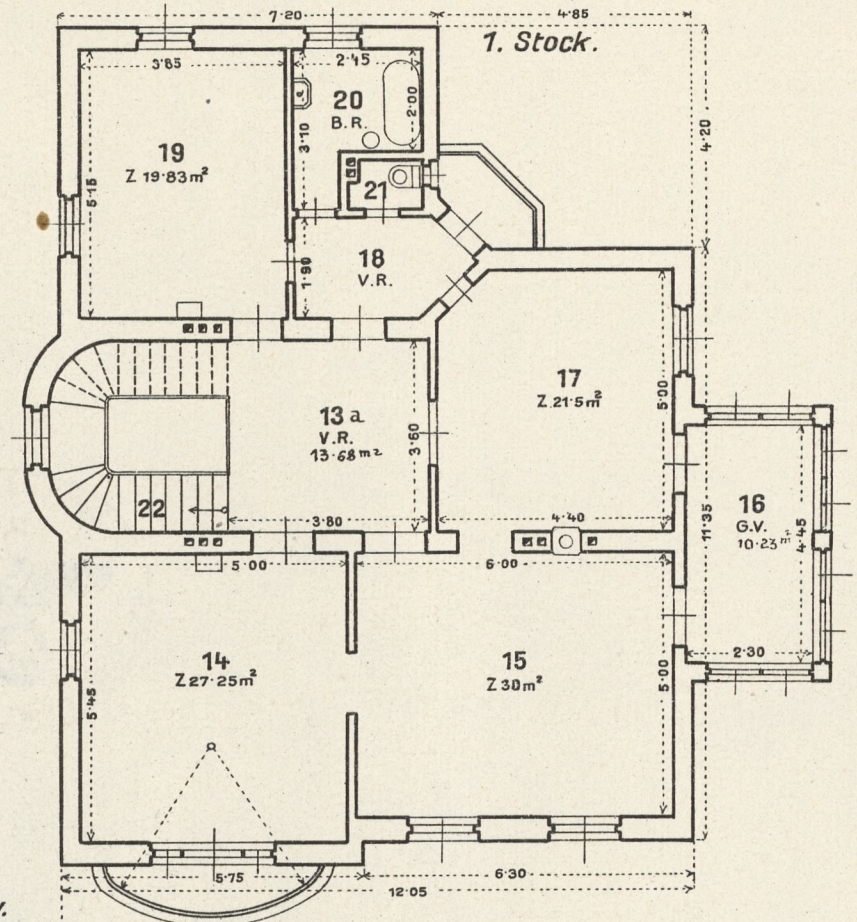
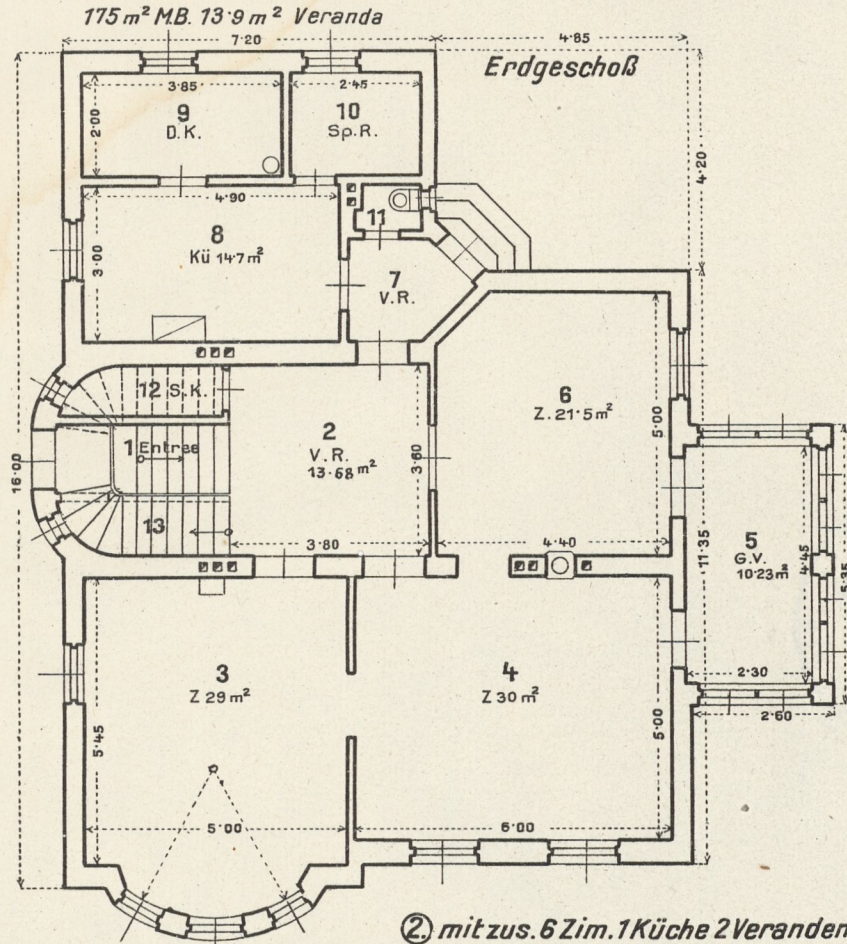


Grundrißentwürfe.

2 zweigeschossige Villen, je eine Wohnung mit 6 und 7 Wohnräumen.

① mit zus. 7 Zim. 1 Küche 2 Veranden u.s.w.



(2 Zim. 1 Ver. wie in Beispiel 1.)

Maßstab 1:125

(2 Zim. 1 Ver. wie in Beispiel 1.)