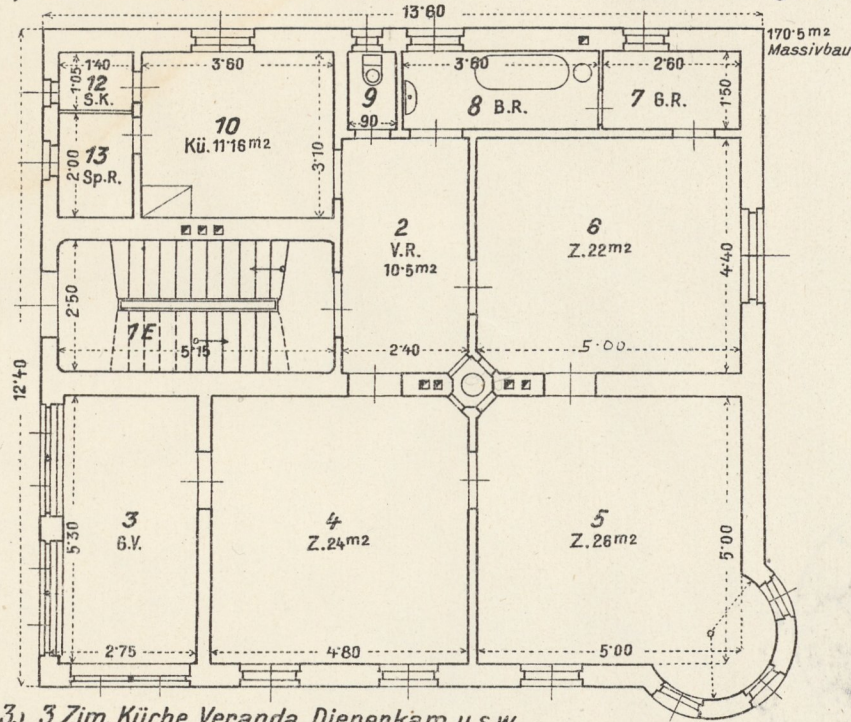
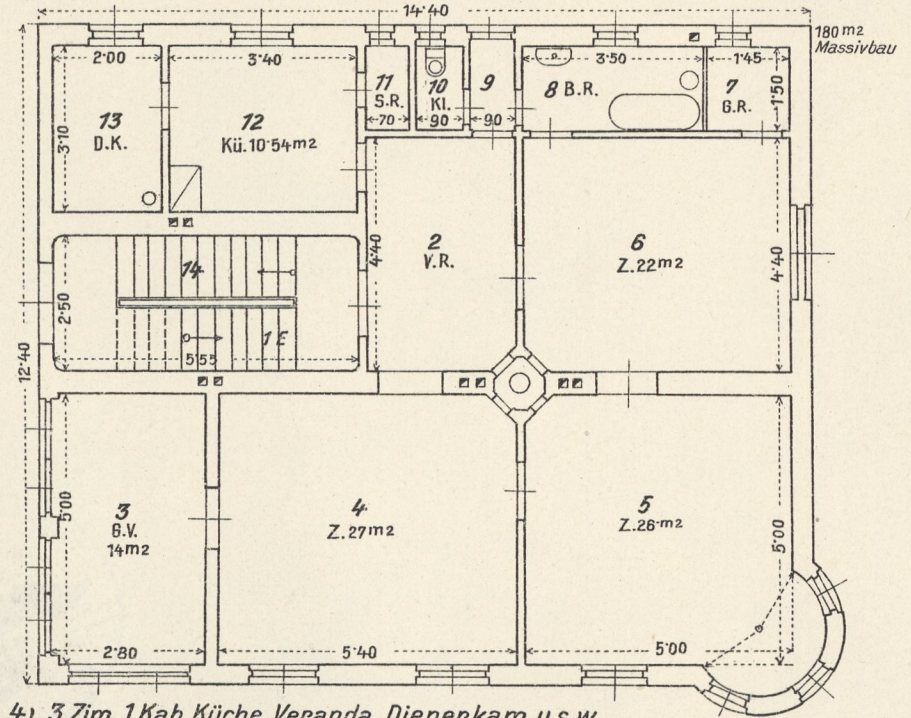


4. Villen, ein-oder zweigeschossig für eine oder zwei Familien.

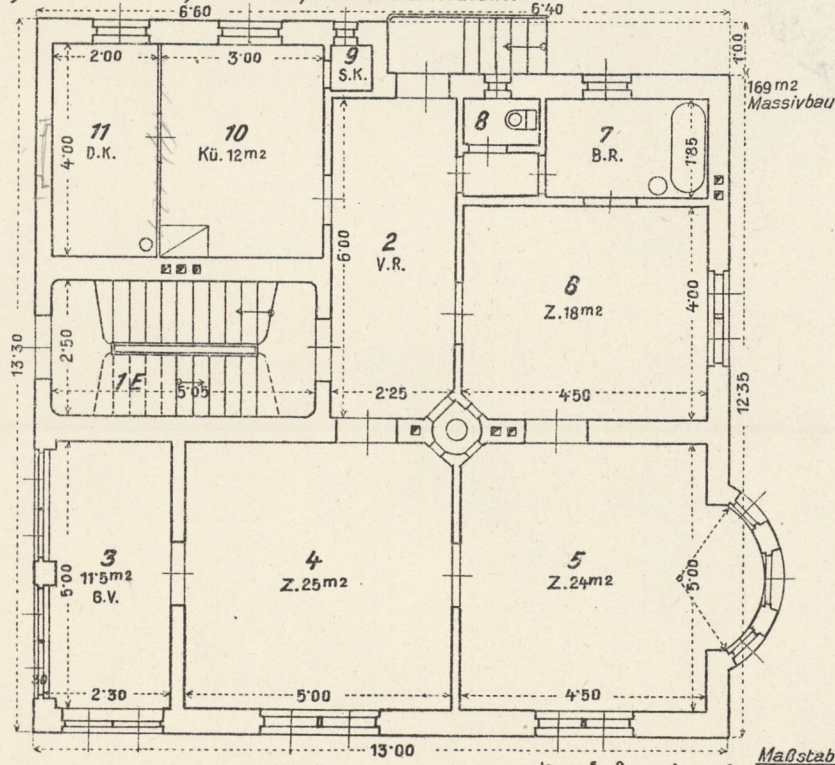
1.) 3 Zim. Küche, Veranda u.s.w. Dienerkammer im Dach- od. Kellergeschoß.



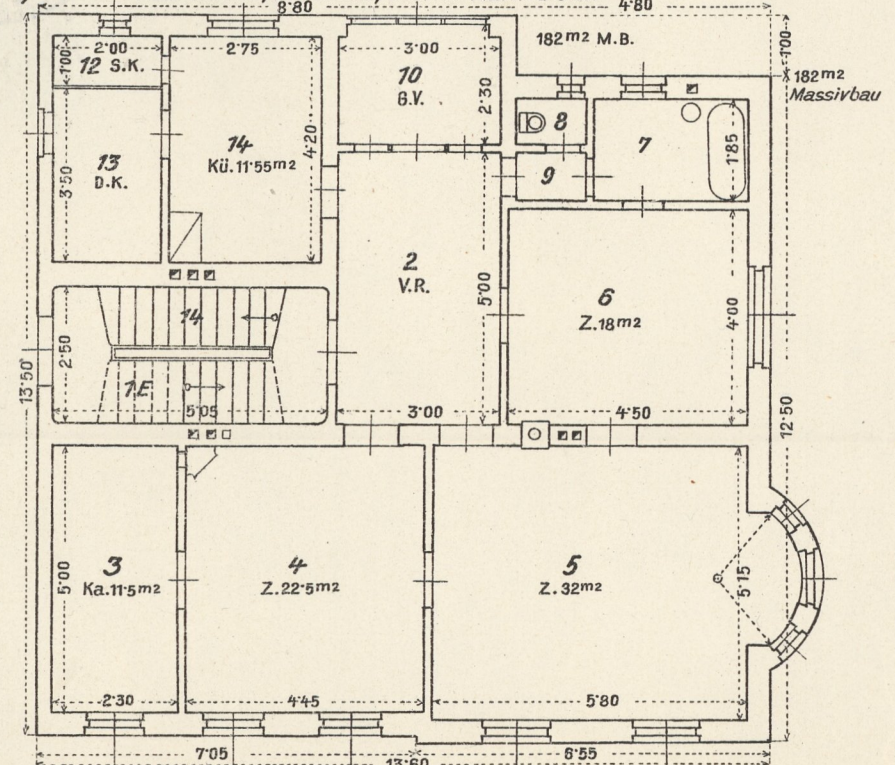
2.) 3 Zim. Küche, Veranda, Dienerkam. u.s.w.



3.) 3 Zim. Küche, Veranda, Dienerkam. u.s.w.



4.) 3 Zim. 1 Kab. Küche, Veranda, Dienerkam. u.s.w.



Maßstab 1:125