

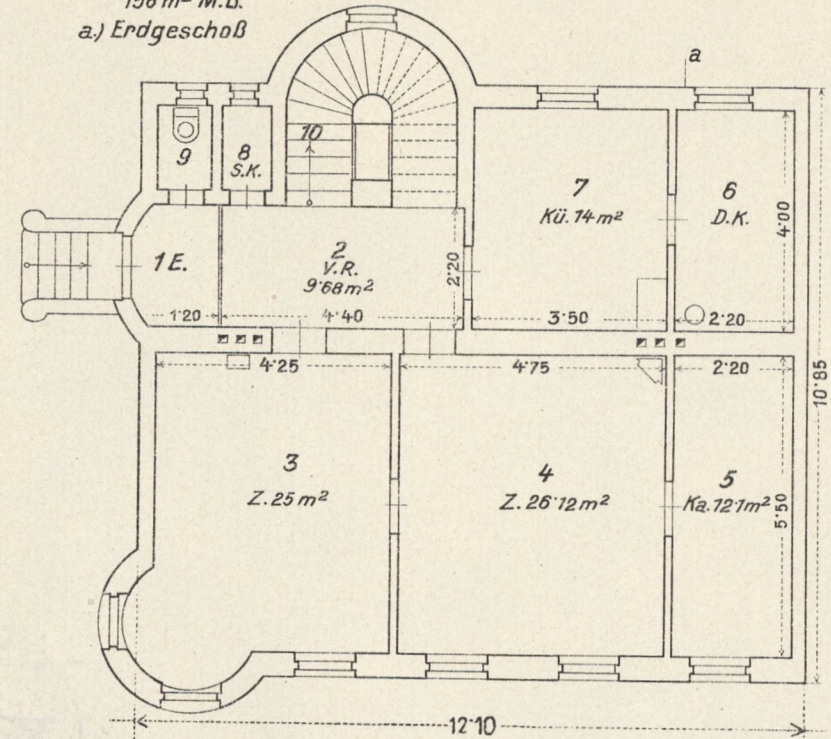
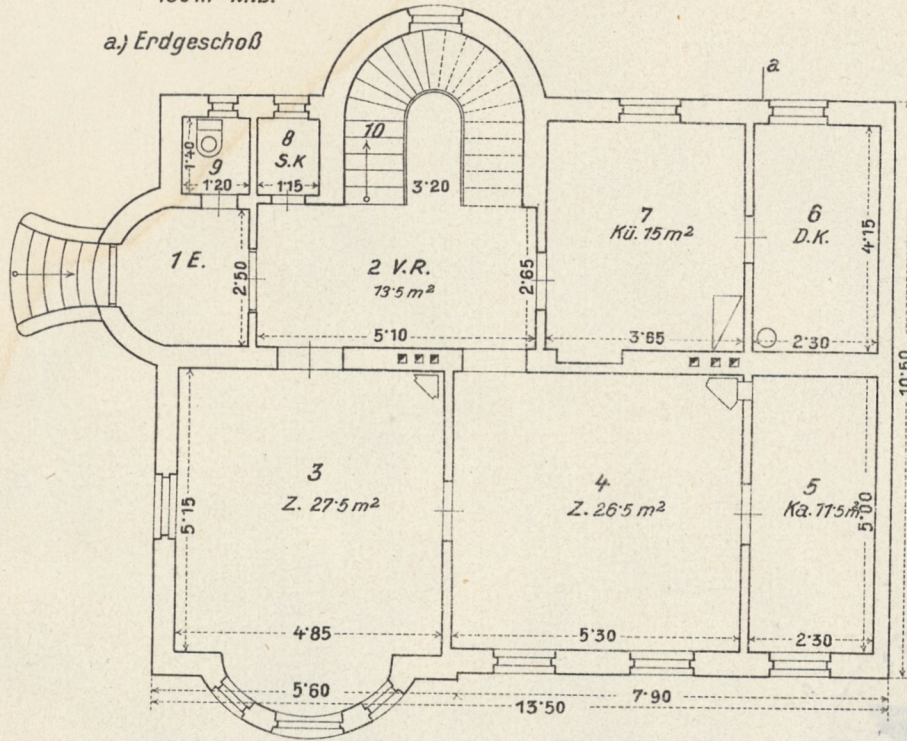
## 2 Grundrißentwürfe für je ein Einfamilienhaus (zweigeschossig).

1.) mit zus. 5 Zim. Kab. Küche, Veranda u.s.w.  
150 m<sup>2</sup> M.B.

2.) mit zus. 4 Zim. Kab. Küche, Veranda u.s.w. (teilweise zweigeschösig.)  
138 m<sup>2</sup> M.B.

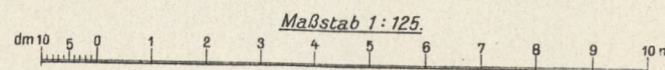
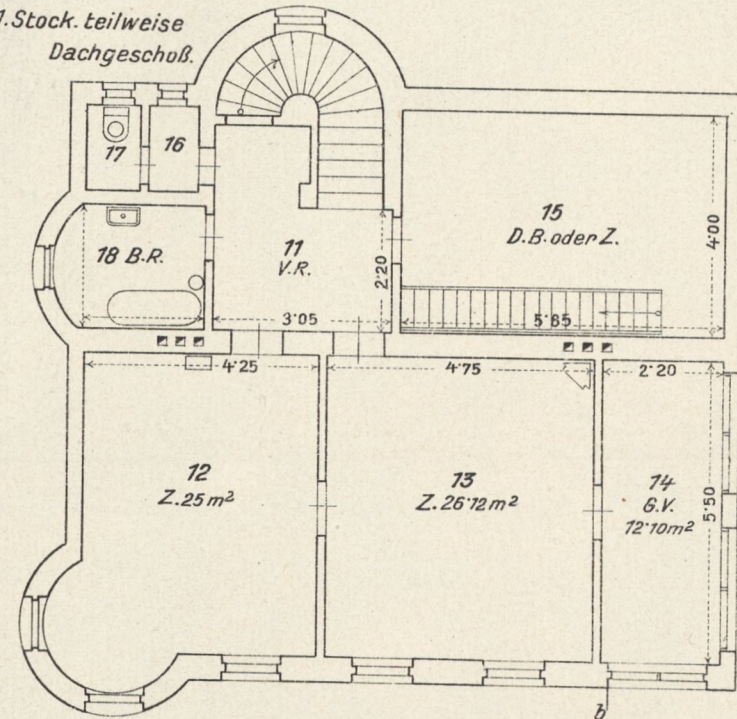
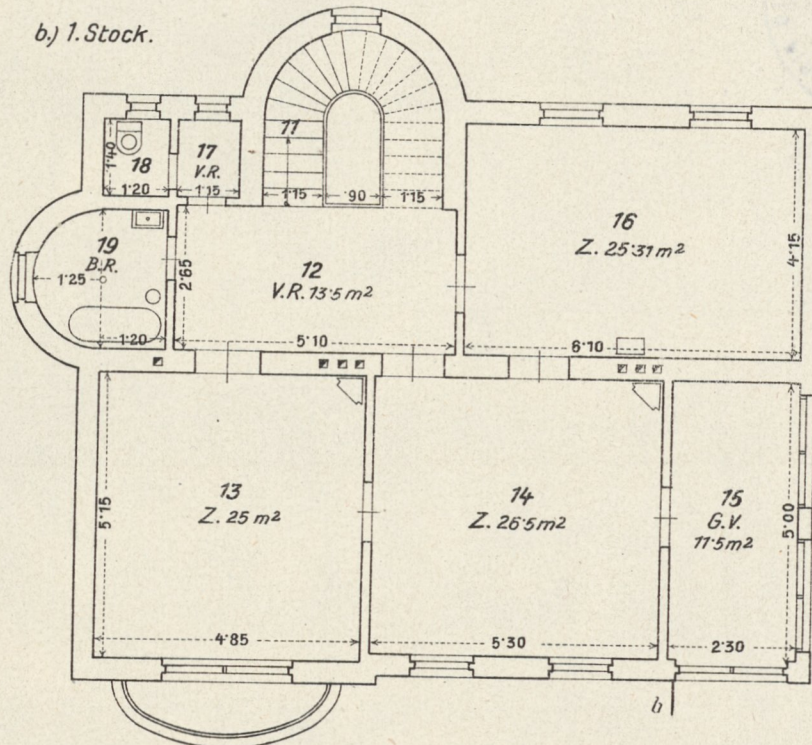
a.) Erdgeschoß

a.) Erdgeschoß



b.) 1. Stock.

b.) 1. Stock. teilweise Dachgeschoß.



Nach a-b event. verkleinern