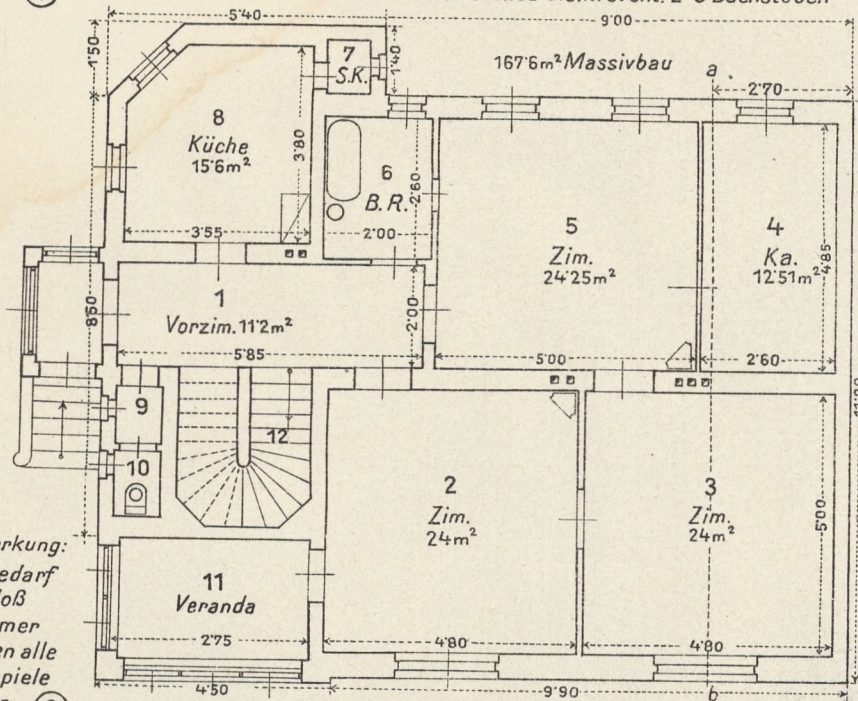
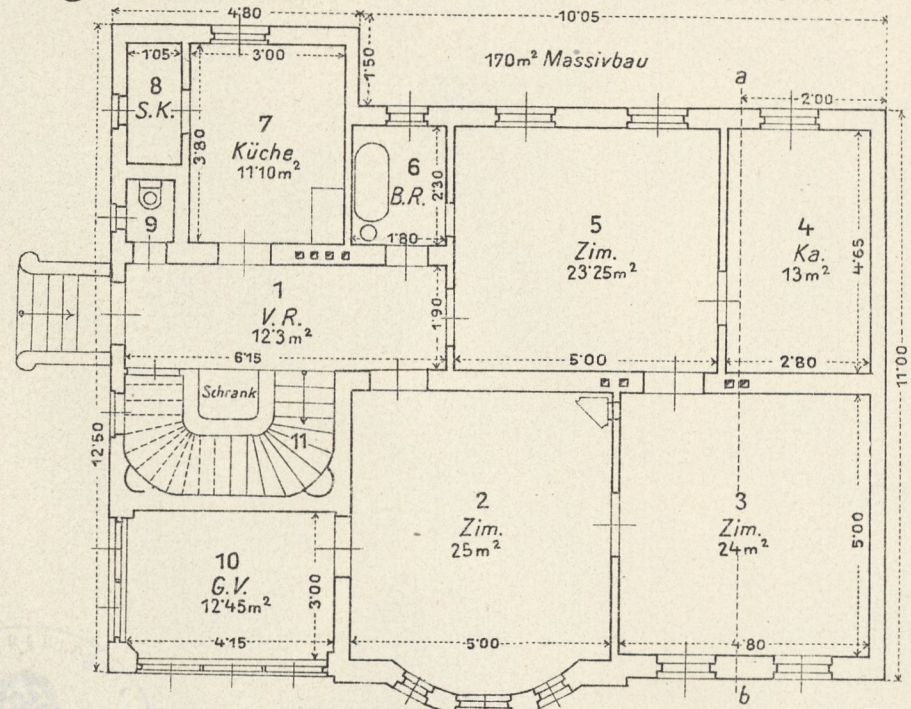


Grundrißbeispiele von 4 Villen für eine oder zwei Familien.

① Für eine Fam. mit 3 Zim. 1 Kab. Küche Veranda u.s.w. event. 2-3 Dachstuben

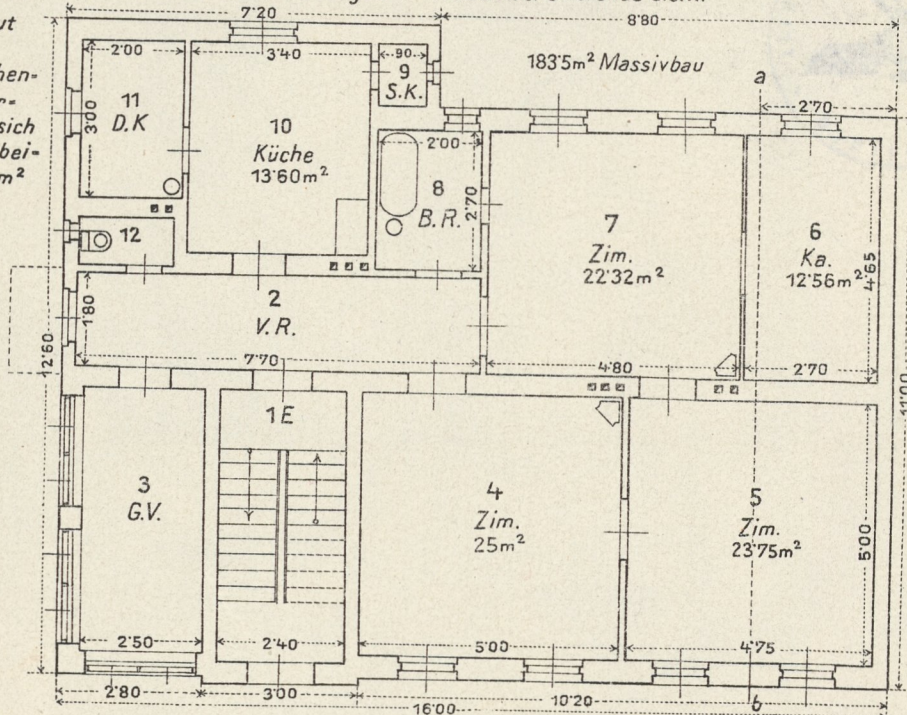


② Für eine Fam. mit 3 Zim. 1 Kab. Küche Veranda u.s.w. event. 2-3 Dachstuben

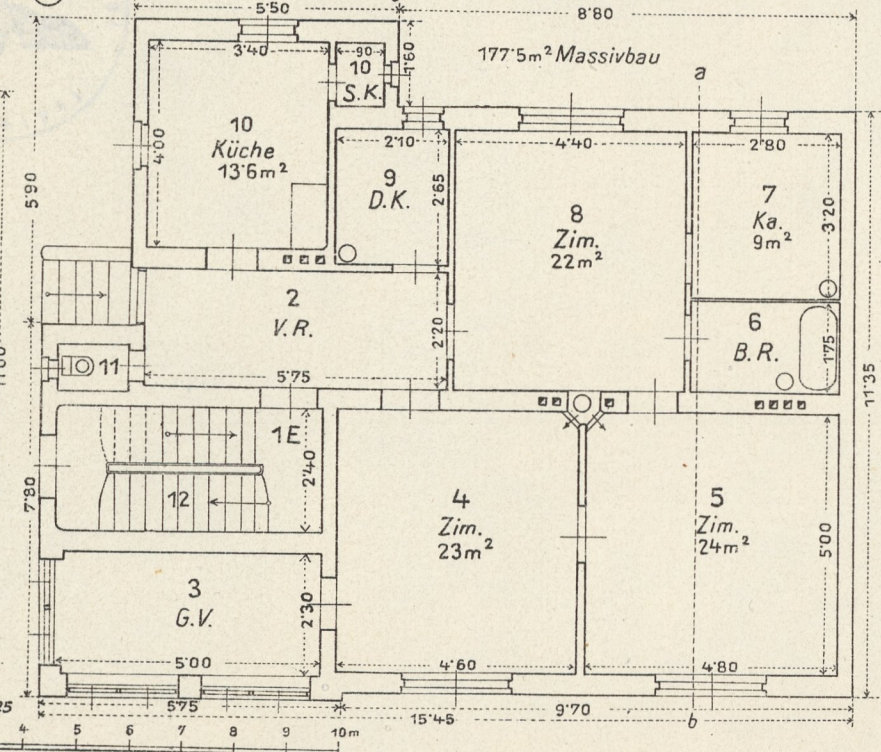


Anmerkung:
Bei Bedarf
von bloß
2 Zimmer
können alle
4 Beispiele
bis zur
Linie ab
ausgebaut
werden
Der Flächen-
inhalt ver-
mindert sich
dann um bei-
läufig 30m²

③ Für eine oder zwei Fam. mit je 3 Zim. 1 Kab. Küche Veranda u.s.w.



④ Für eine oder zwei Fam. mit je 3 Zim. 1 Kab. Küche Veranda u.s.w.



Maßstab 1/125

