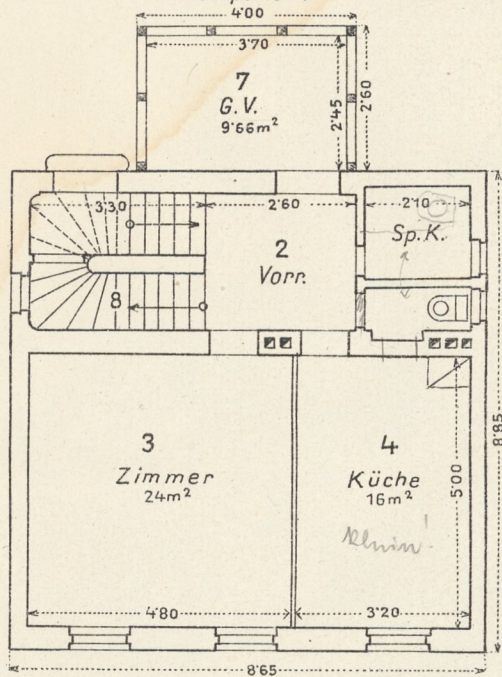
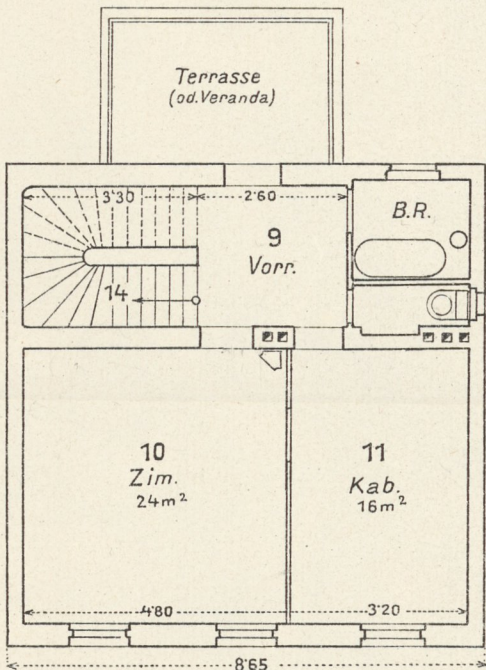


Grundrißentwürfe. 3 Villen für je eine Familie.

- 1.) mit 2 Zim. 1 Kab. Küche Veranda Bad u.s.w.
76'55m² Massivbau 10'40m² Holzbau (Veranda)
Hochparterre

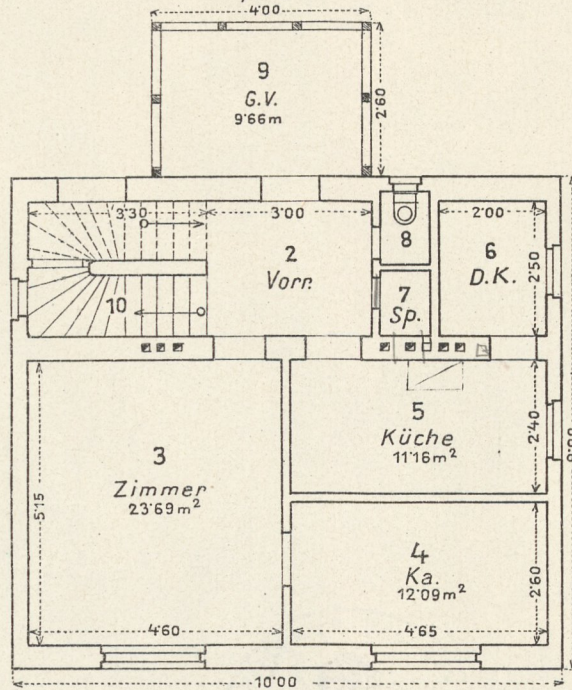


1. Stock

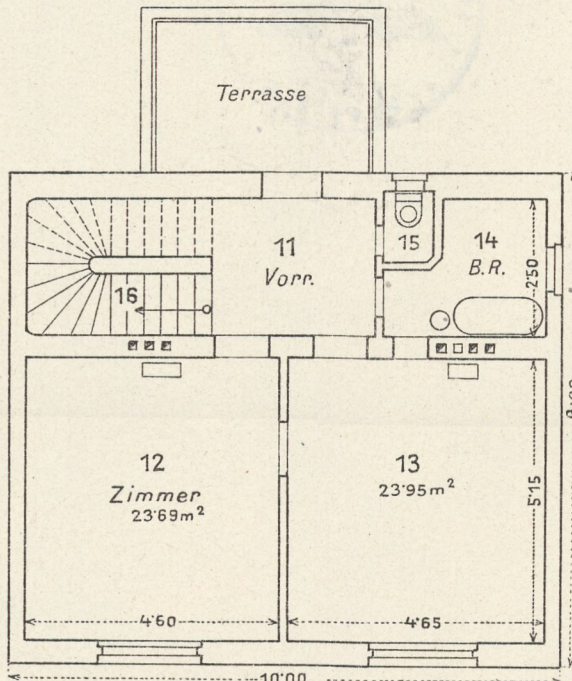


Im Souterrain: W.K. unter 4 D.K. u. Ke. unter 3

- 2.) mit 3 Zim. Kab. Küche Veranda Bad u.s.w.
93'5m² Massivbau 10'4m² Holzbau für Veranda
Hochparterre

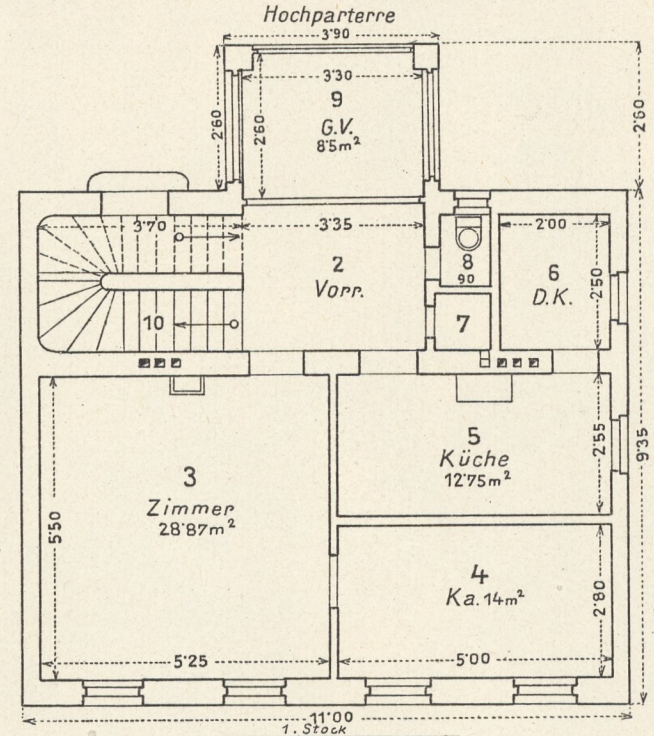


1. Stock

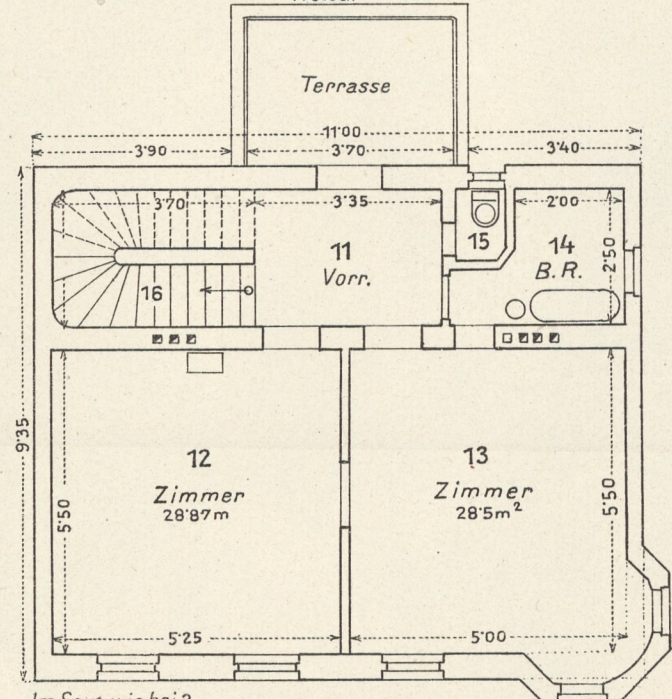


Im Sout. W.K. unter 5 u. 6 Ke. unter 3 u. 4

- 3.) mit 3 Zim. Kab. Küche Veranda Bad u.s.w.
102'85m² M.B. 10'14m² Veranda eingeschossig
Hochparterre



1. Stock



Im Sout. wie bei 2

Maßstab 1:125

