

Projekt I. Entwurf eines Wohnhauses (Villa) (Hiezu Fig. 7 und 8. auf T. 13.)

Fig. 4 Schnitt II $\frac{1}{100}$

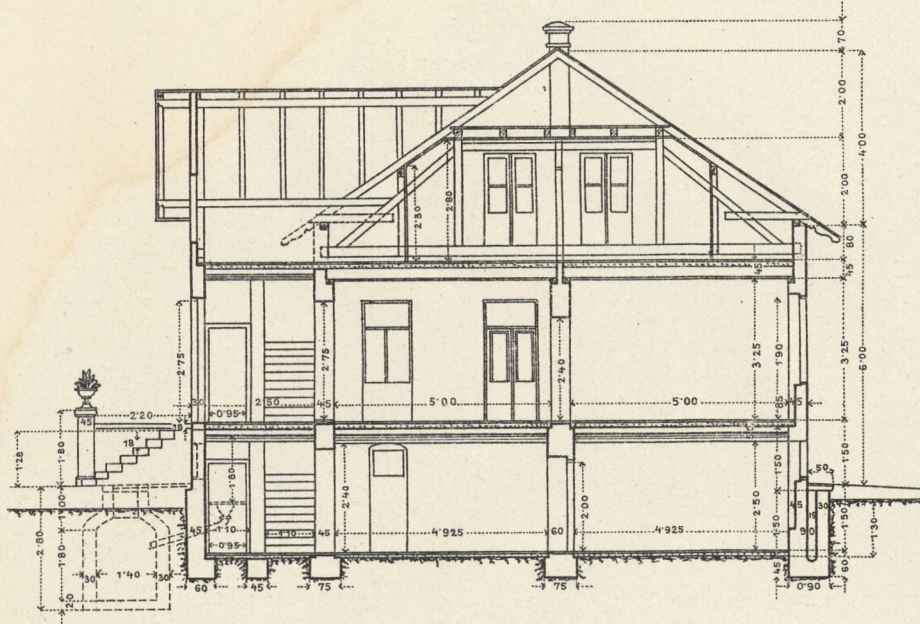


Fig. 3 Dachgeschoß (Werksatz) $\frac{1}{100}$

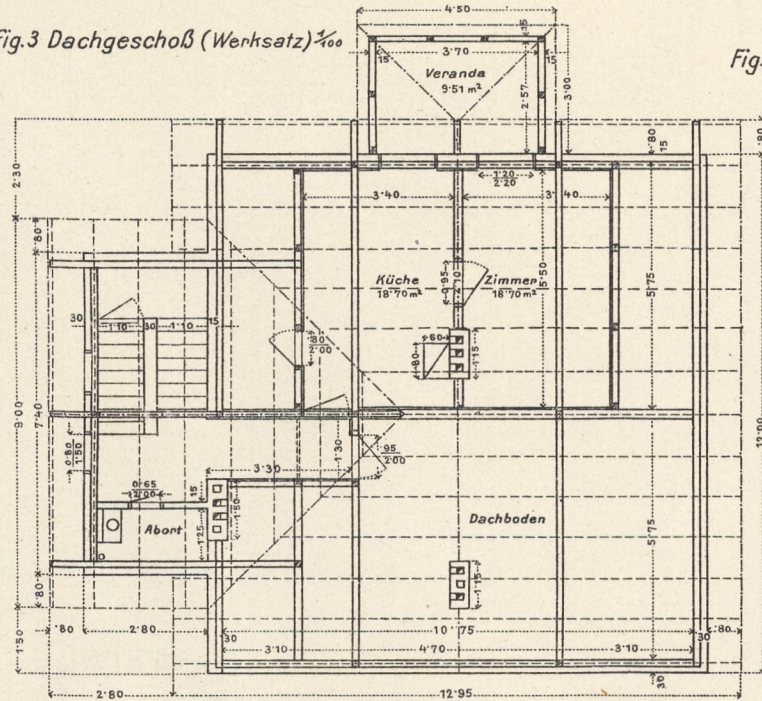


Fig. 6 Kataster-Kopie $\frac{1}{2500}$.

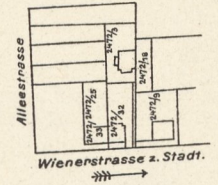


Fig. 5 Situation $\frac{1}{360}$

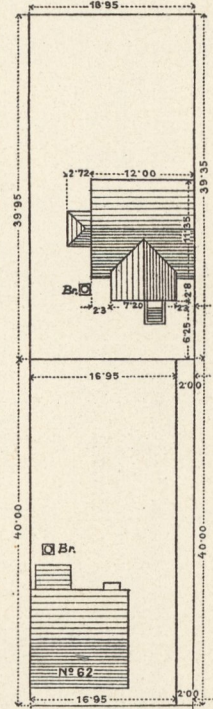


Fig. 1 Erdgeschoß $\frac{1}{100}$

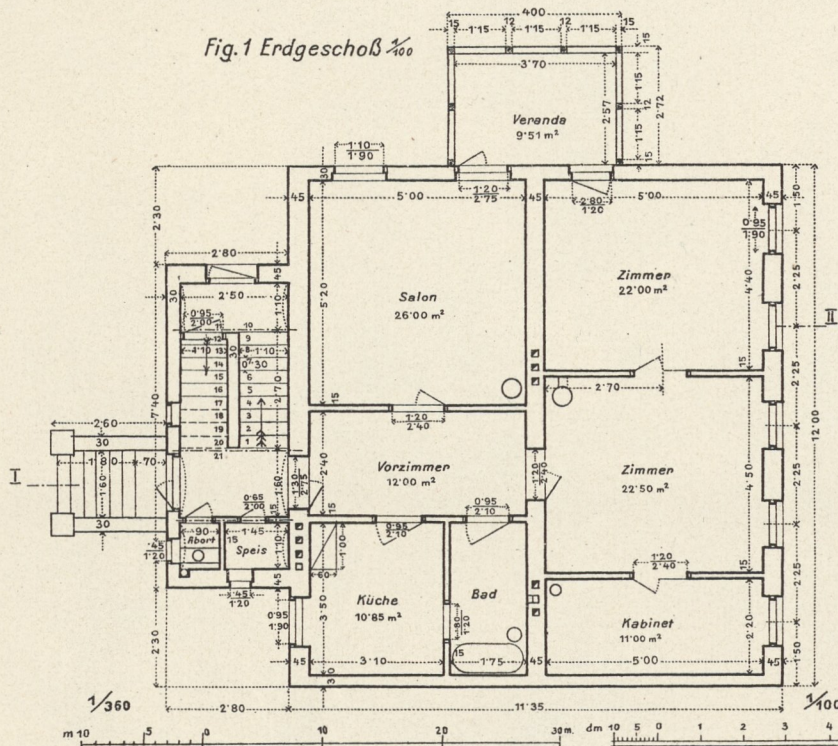
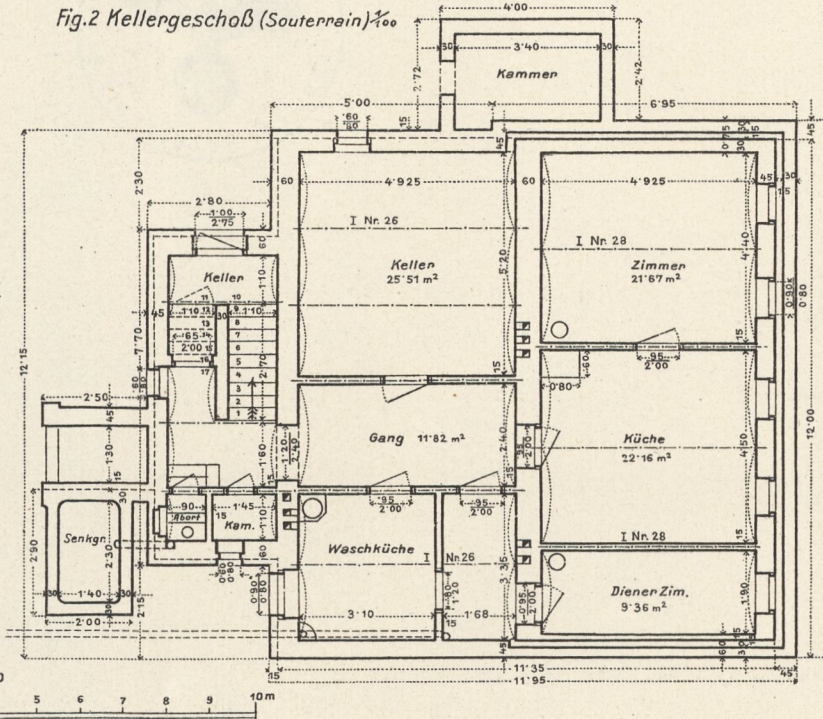


Fig. 2 Kellergeschoß (Souterrain) $\frac{1}{100}$



Wiener-Strasse zur Stadt
Wohnräume.
Im Souterrain: 1 Wohnung
mit 1 Zimmer, 1 Küche
Im Hochparterre: 1 Wohnung mit
3 Zimmer,
1 Kabinet,
Vorraum,
Küche,
Baderaum,
Veranda u.s.w.
Im Dachgeschoß:
Zimmer,
Küche,
Veranda.

Anmerkung: Das Erdgeschoß kann auch als 1. Stock eingebaut werden