

Schema

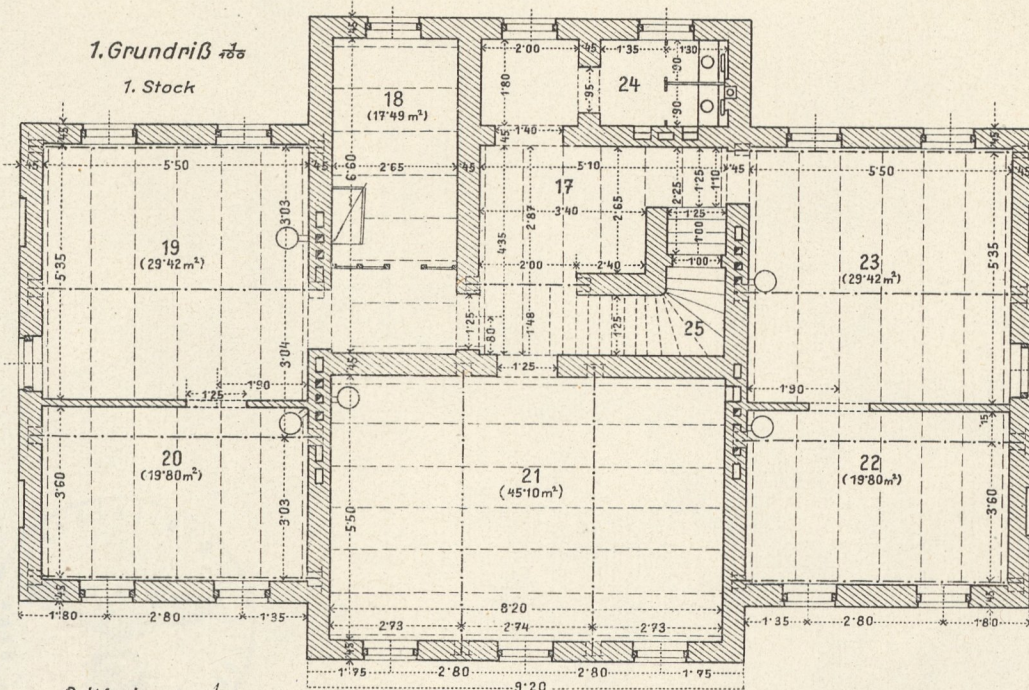
für die Bezeichnung d. Schnittflächen im Bau- und Maschinen-Konstruktionszeichnen.

	Benennung der Materialien		Darstellung	Farbengattung	Anmerkung
	in Schwarz	in Farben	in Schwarz	Anreiterfarben N <sup>o</sup> .	
Erde	gewachsen (Abtrag)			Ocker	Sepia N <sup>o</sup> 81
	angeschüttet (Auftrag)			graubraun	Ökonomie Gebäude Farbe 103
	Felsen			blaugrau	Neutraltinte 86
	Schuttanschüttung			~ " ~	Neutraltinte 86
	Langholz, weich			Ocker, licht	Siena gebr. 72 (licht)
	Hirnholz, weich			~ " ~ dunkel	Siena gebr. 72 (dunkel)
	Werkstein			blaugrau	Berlinerblau 46 mit Tusche
Mauerwerk	neues			rot	Karmin 32 N <sup>o</sup> 1
	altes			grau	Tusche
	zu demolierendes			gelb	Gummigutti 5
	Steinmauerwerk			blau	Preußischblau 47
	Beton ~ " ~			blaugrau	Neutralblau 84
	Eisen			blau	Berlinerblau 46
	Rot od. Gelbguss Material			gelb	Chromgelb 2
	Gusseisen			graublau	Neutraltinte 86
	Stahl			lila	Lila 49
	Kupfer			rot	Karmin N <sup>o</sup> 2 33
	Messing			gelb	Gummigutti 5
	Zinn, Blei und Zink			grau	Tusche, licht
	Leder u. Gummi			rotbraun	Indischnot 40
	Hartholz			braun	Sepia colore 80
	Wasser			blau	Berlinerblau 46
	Schichtenlinien			rotbraun	Drachenblut

Große Flächen sind sehr hell anzulegen oder nur mit der zukommenden Farbe an den Rändern einzufassen. Ansichtsflächen werden in der Regel nicht angelegt.

1. Grundriß

1. Stock



2. Werksatz  $\frac{1}{100}$

