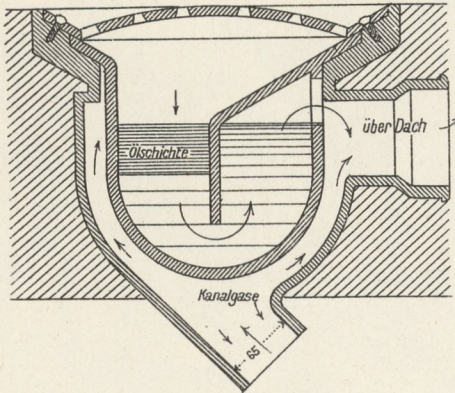
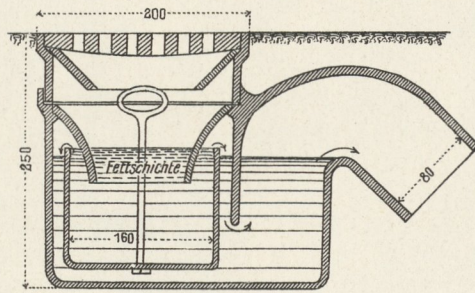


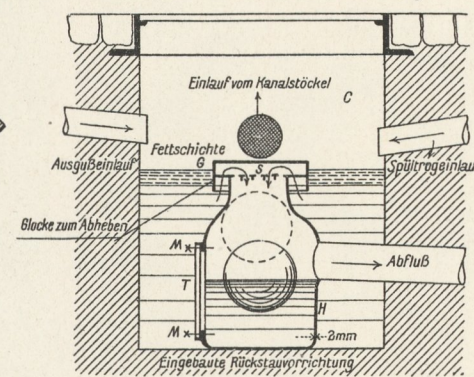
1. Frostsicherer Ölsiphon.
(Umspülung des Siphons durch Kanalgase).



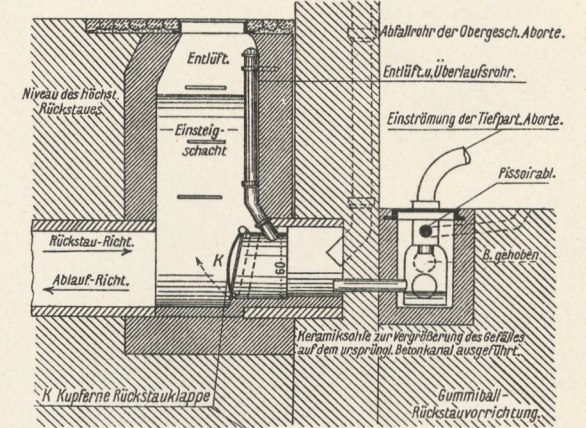
4. Fettfang für Badezimmer und Waschküchen.



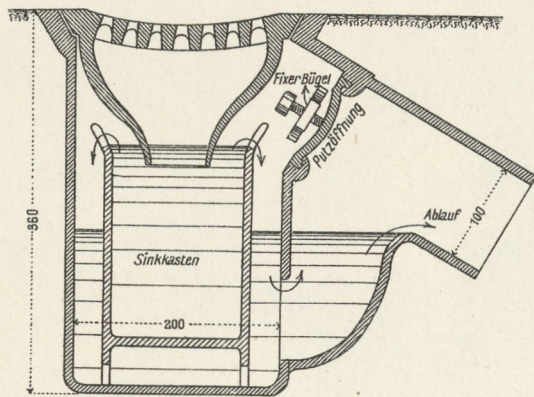
8. Gummib-Rückstauverschluß
für Schmutzwasserabläufe mit Fettfang.



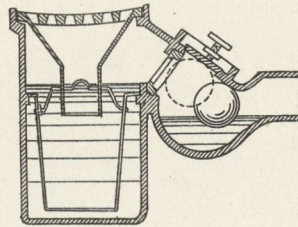
12. Kombierter Klappen- und Gummiballverschluß
bei Massenaborten.



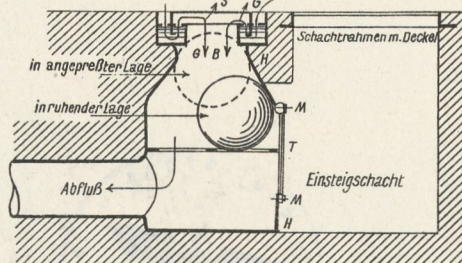
2. Sinkkasten mit Putzstück, für Stallungen.



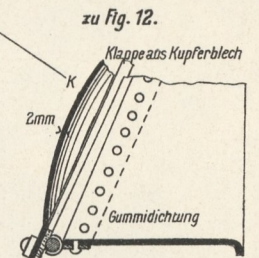
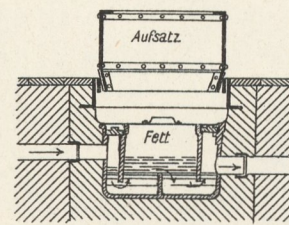
5. Gummiball-Rückstauverschluß
(unsicher wirkend).



9. Gummib-Rückstauverschluß
bei einem einfachen Kanaleinlauf.

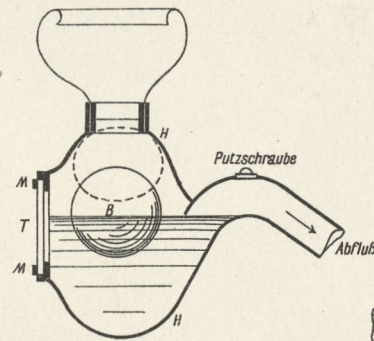


13. Rückstauaufsatz bei Fettfang.

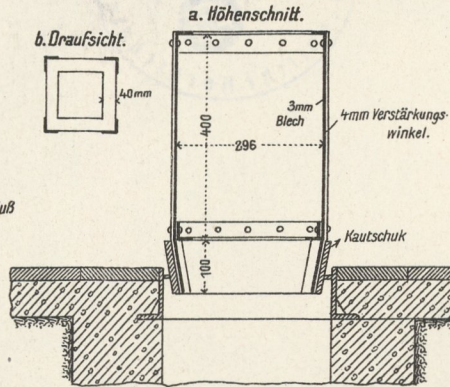


zu Fig. 12.

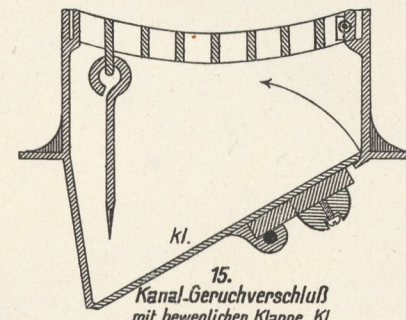
6. Gummiball-Rückstauverschluß
für Einzelklosett (sicher wirkend).



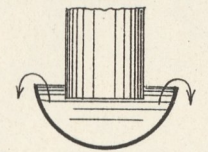
10. Gewöhnlicher Kanal-Rückstauaufsatz.



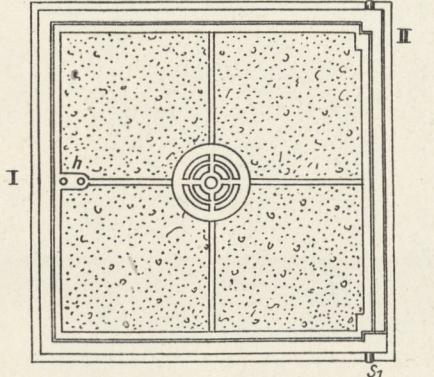
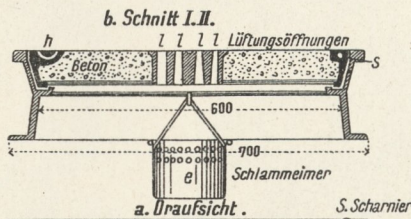
14. Kanal-Geruchverschluß
mit beweglicher Klappe Kl.



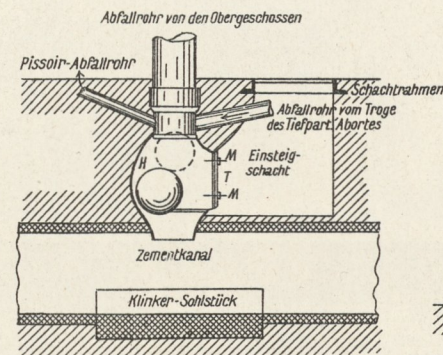
16. Abort-Geruchverschluß.
a. Kotschluß.



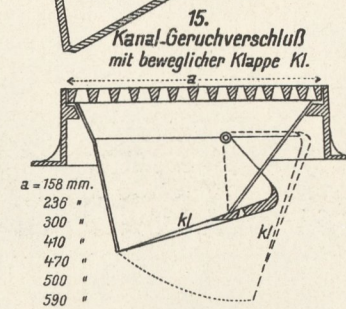
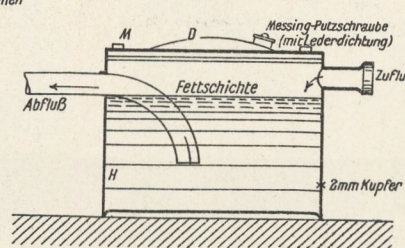
3. Schachtdeckel aus Gußeisen und Beton.
System Geiger.



7. Gummiball-Rückstauverschluß
für Massenaborte (Trogklosetts).



11. Drucksicherer Fettfang.



17. Biegsame Welle aus Stahldraht, 18. Klaue in die Welle (Fig. 17) einzuschrauben, zur Reinigung der Rohrkanäle.

