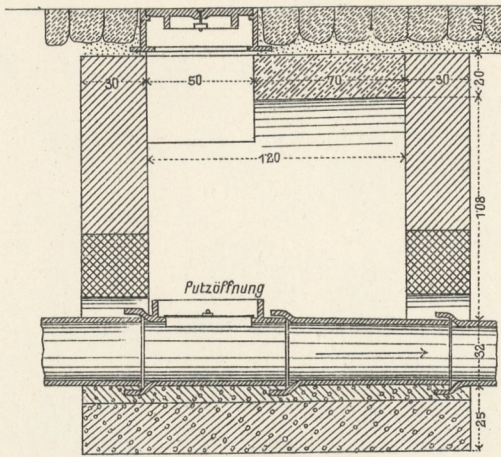
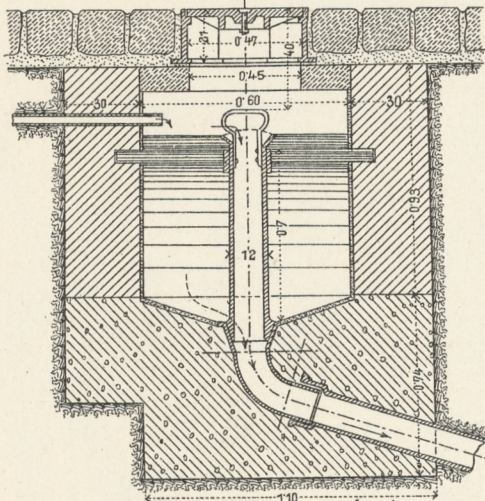


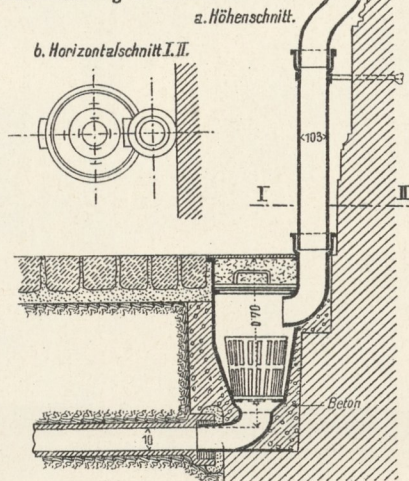
1. Putzschacht bei Rohrleitungen.



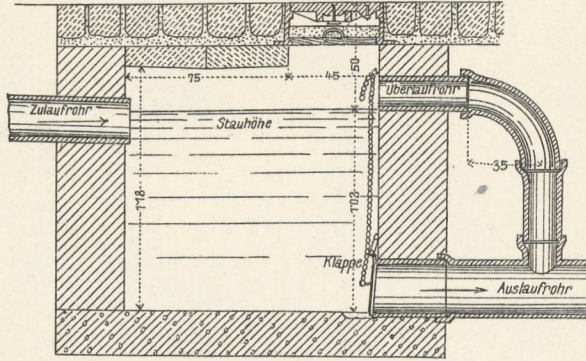
3. Kanalspüler mit Handzug.



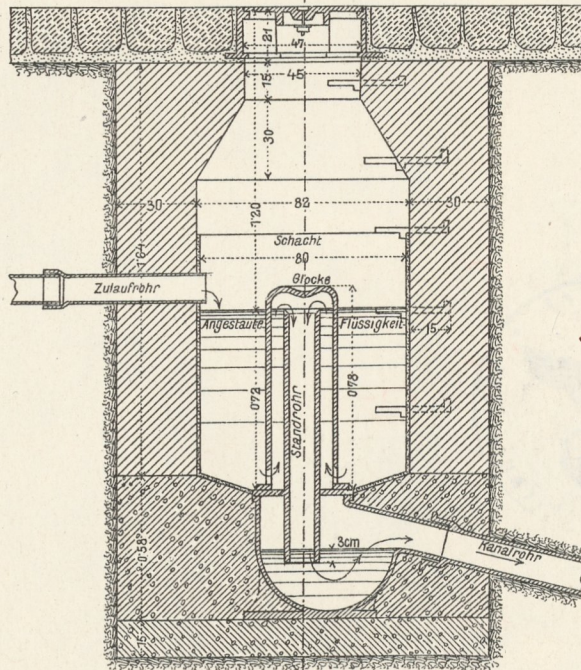
5. Schlammfang für Dachabfallrohre.



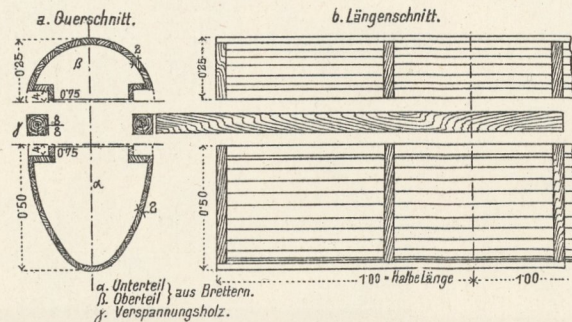
2. Stauklappe zum Durchschwemmen der Rohrleitung.



4. Selbsttätiger Kanalspüler.



6. Hölzerne Form für die Ausführung von Betonkanälen.



7. Kombierter Jalousieverschluß für Kanalausmündungen.

Legende zu fig. 7.

- R. Kulissenrahmen mit
- a. Ankerbalken.
- b. Querhölzer.
- S. Schütze aus Pfosten in
- sch. Scharnieren, beweglich.
- A. Aufzugvorrichtung mit
- w. Kurbelwinde.
- zr. Zahnrad.
- zs. Zahnstange.

