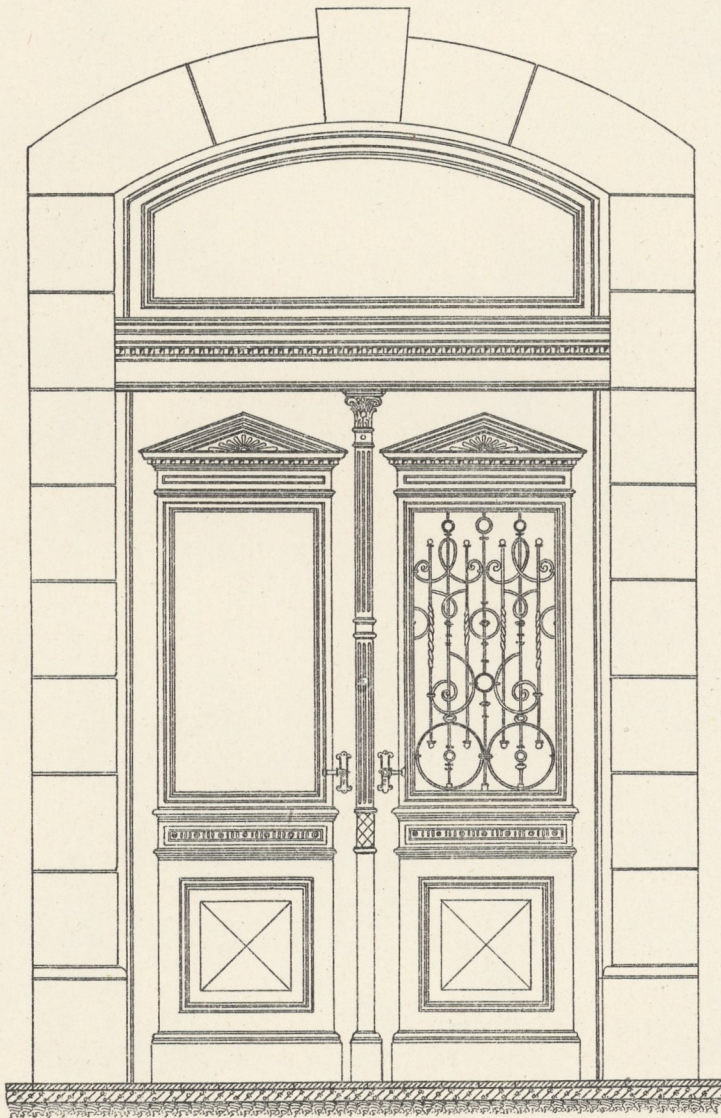
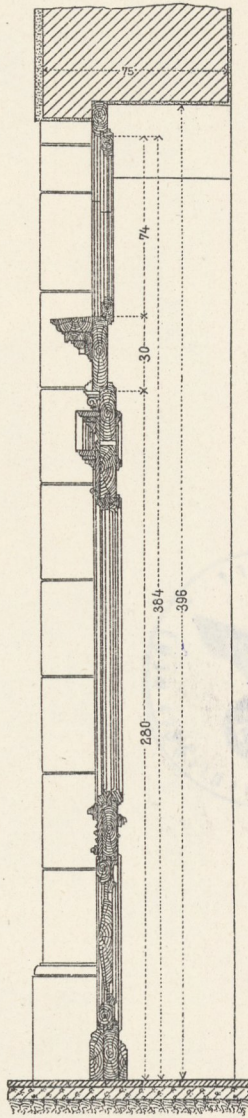


1. Zweiflügelige Hauseingangstür mit Verglasung und Füllungsgitter.

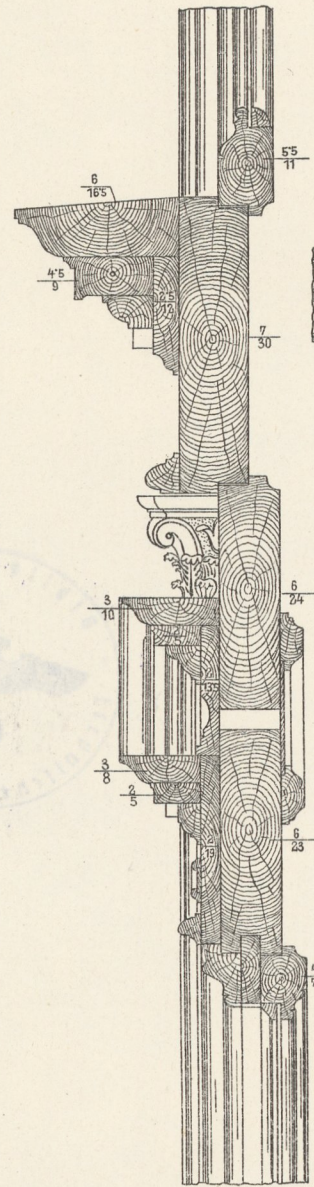
a. Ansicht.



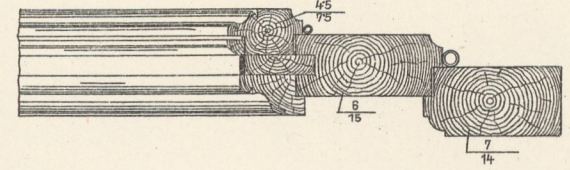
b. Vertikalschnitt.



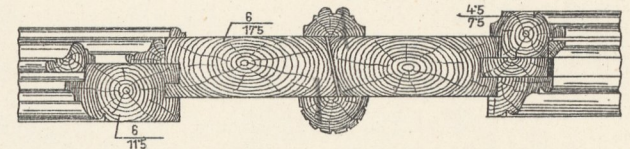
d. Schnitt durch den Kämpfer.



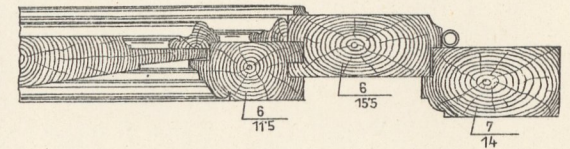
e. Schnitt durch den Stock, Fries und das Eisengitter.



f. Schnitt durch die Mittelfrieze.

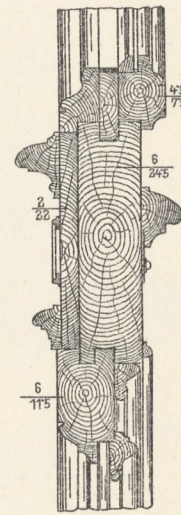


g. Schnitt durch den Stock, Fries und die Füllung.

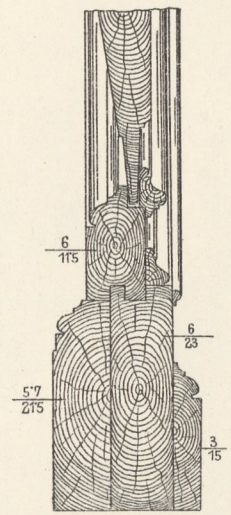


Schnitt

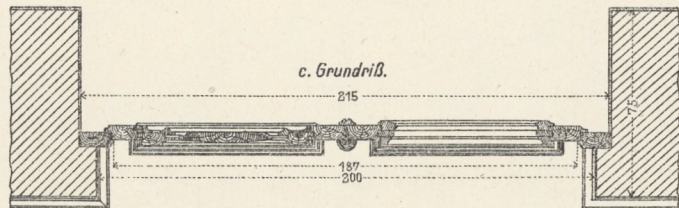
h. durch das Mittelstück.



i. durch den Sockel.



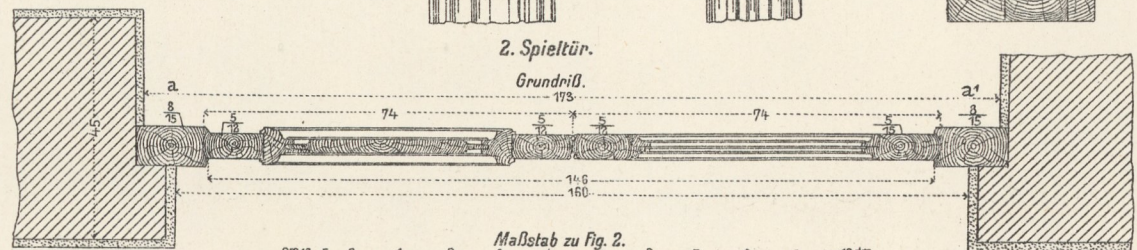
c. Grundriß.



Maßstab zu Fig. 1, a, b, c. cm 10 0 2 4 6 8 10 12 14 16 18 20 dm

2. Spieltür.

Grundriß.



Maßstab zu Fig. 2. cm 10 5 0 1 2 3 4 5 6 7 8 9 10 dm  
Maßstab zu Fig. 1d-i. cm 10 5 0 1 2 3 4 5 dm