

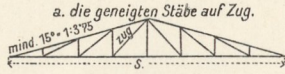
1. Deutsches Dach.



2. Polonceau Dach.
b. doppeltes.



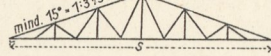
3. Englisches Dach,
für horiz. Decken geeignet.



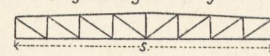
4. Belgisches Dach.
a. mit geradlinigem Untergurt.



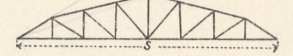
5. Dachgitterträger
mit schiefwinkligen Dreiecken.
a. mit unterstütztem Untergurt.



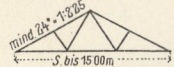
6. Fachwerkträger
für flache Dächer.
a. mit geradlinigem Untergurt.



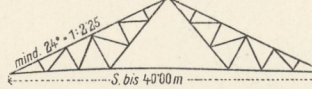
7. Fachwerkträger
mit gebrochenem Obergurt.



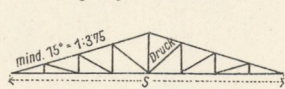
2. Polonceau Dach.
a. einfaches



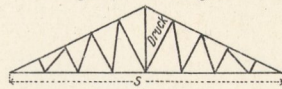
c. dreifaches.



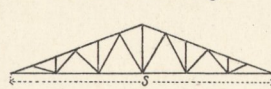
b. die geneigten Stäbe, Druck.



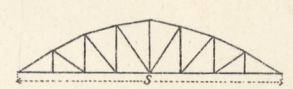
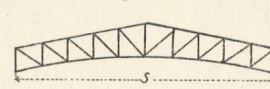
b. mit gebrochenem Untergurt.



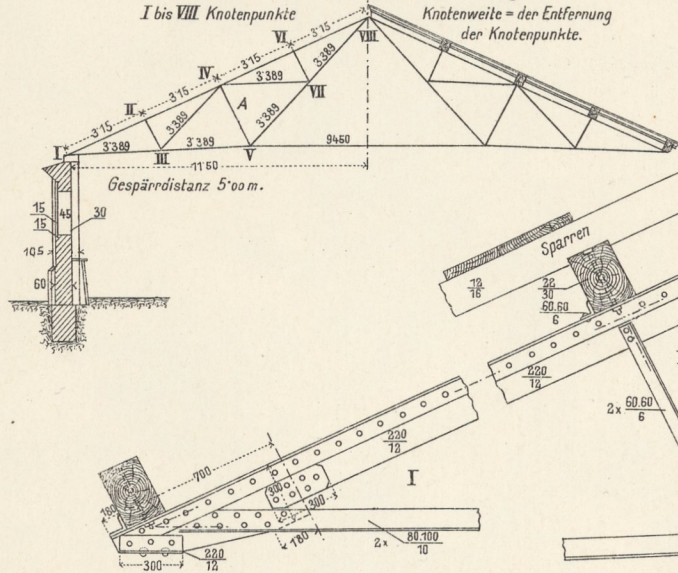
b. mit unterstütztem Obergurt.



b. mit mehrfach gebrochenem Untergurt.

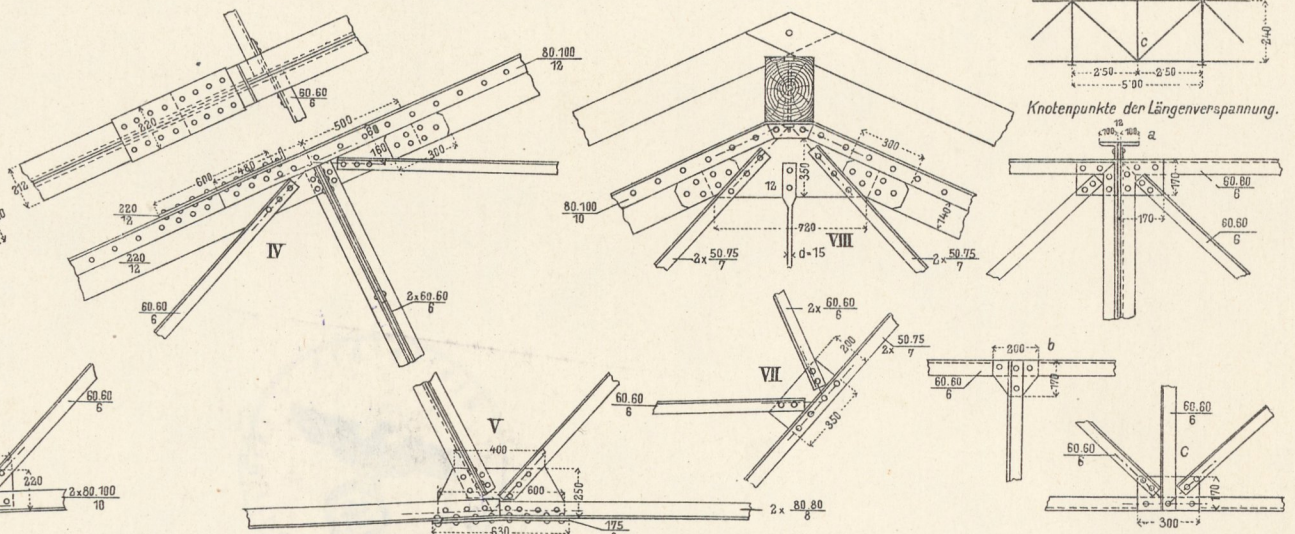


a. Schematische Darstellung des Gitterträgers.

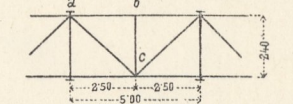


8. Doppeltes Polonceaudach.

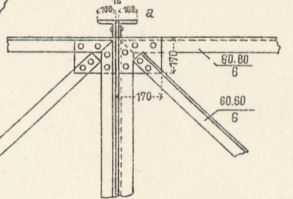
b. Detail der Knoten I bis VIII.



c. Längenspannung bei A.



Knotenpunkte der Längenspannung.



9. Dachstuhl mit Fachwerkträgern

a. Schematische Darstellung des Fachwerkträgers.

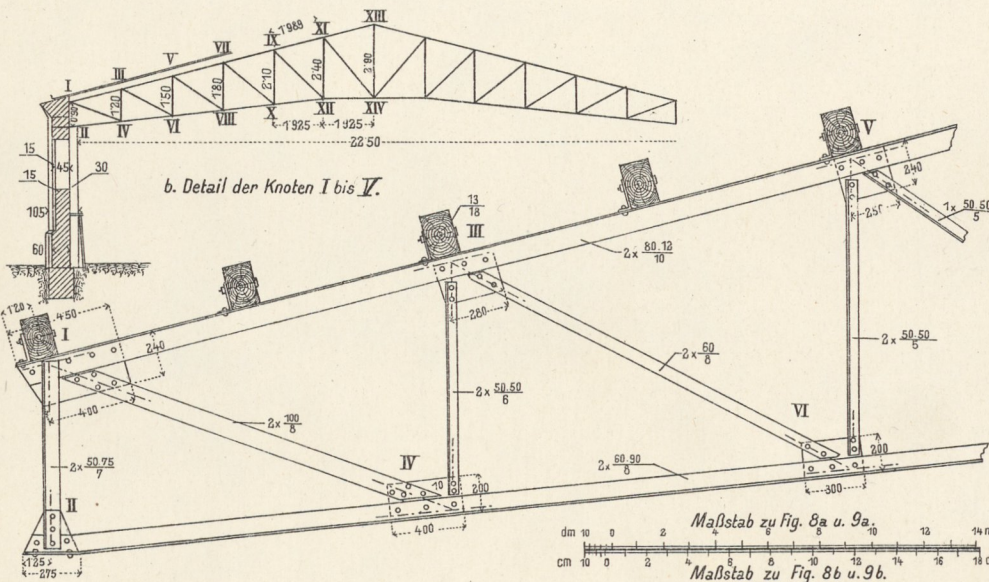
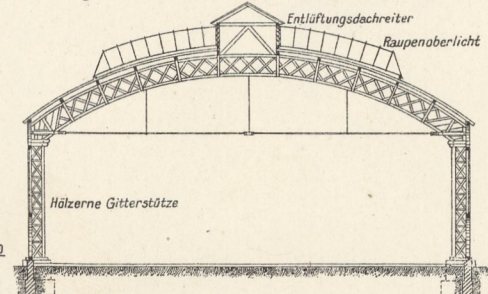


Fig 10. Holzbaukonstruktion System Stephan.

a. Bogendach auf Gitterstützen, Oberlicht, etc.



b. Bogendach auf Holzsäulen für Sägehallen.

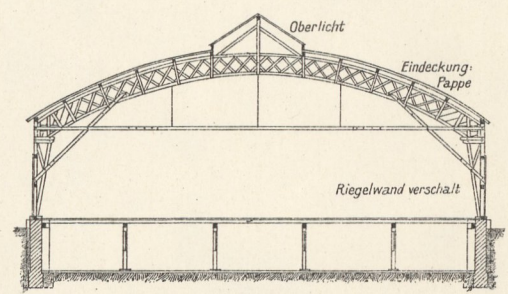
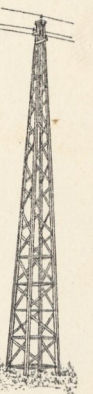
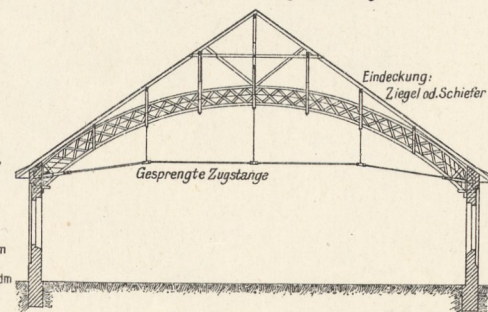


Fig 10 e.
Gittermast aus Holz.



c. Satteldach für Ziegeldeckung.



d. Mansarddach über Stockwerkbauten.

