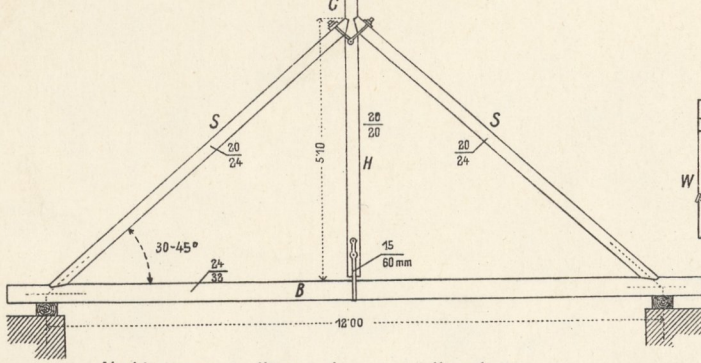
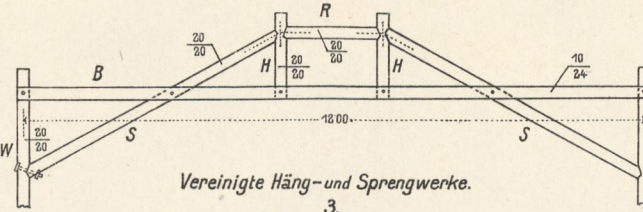


1. Einfaches Hängwerk.



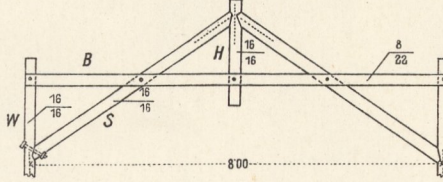
Verbindungen der Hängstreben mit dem Hauptbalken.

2.

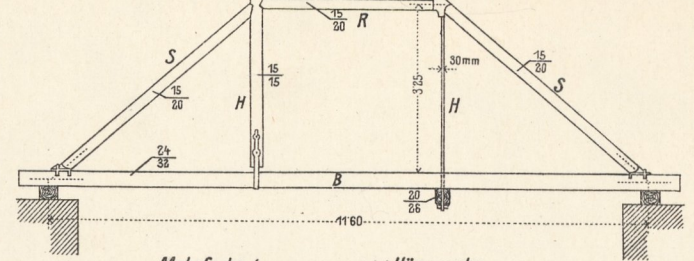


Vereinigte Häng- und Sprengwerke.

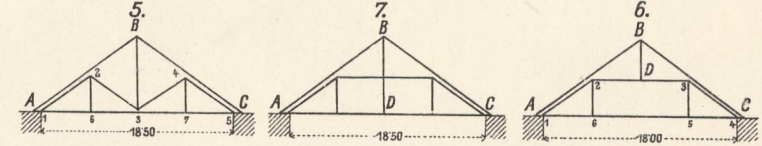
3.



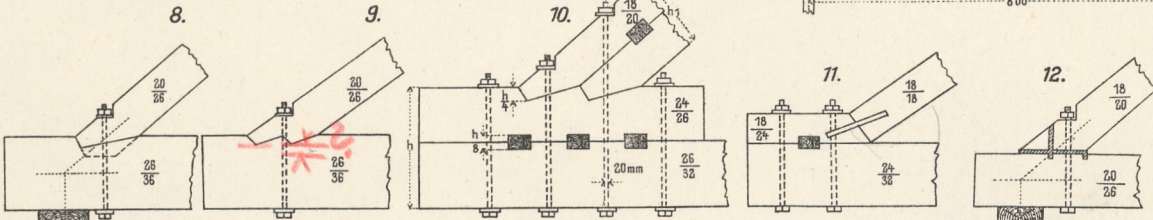
4. Doppelpes Hängwerk.



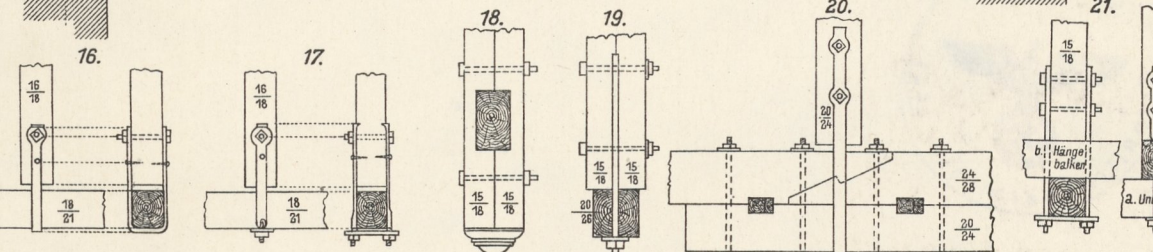
Mehrfache (zusammengesetzte) Hängwerke.



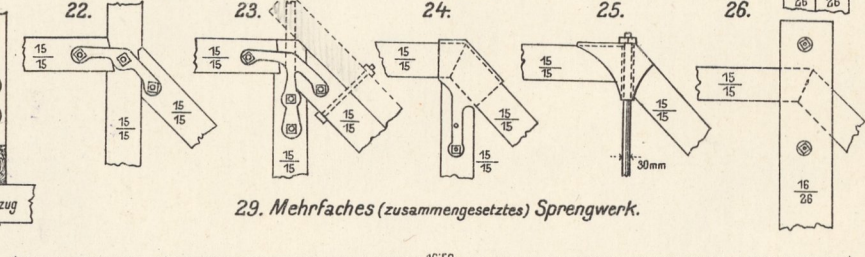
Verbindungen der Streben mit den Hängsäulen.



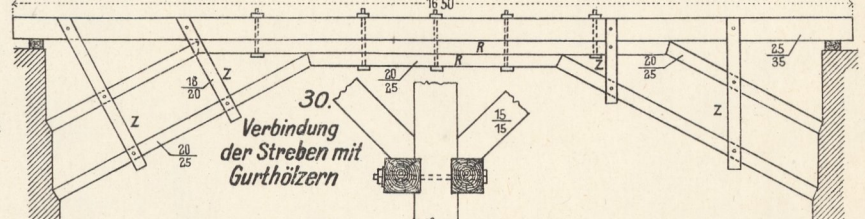
Verbindungen der Hängsäulen mit dem Hauptbalken.



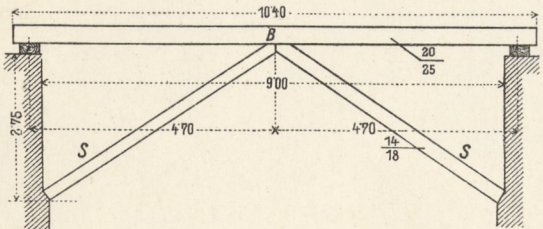
Verbindungen der Hängsäulen mit den Sprengriegeln und Streben.



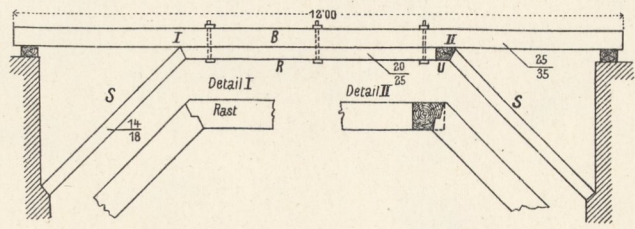
29. Mehrfaches (zusammengesetztes) Sprengwerk.



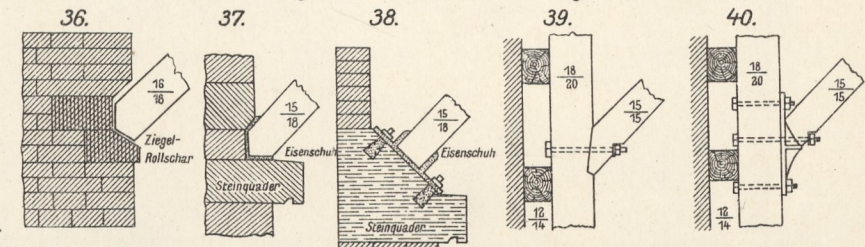
27. Einfaches Sprengwerk.



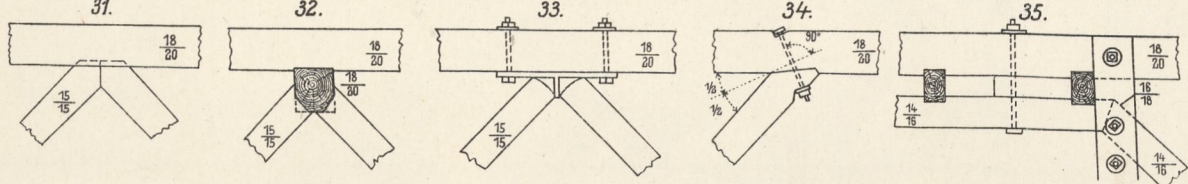
28. Doppelpes Sprengwerk.



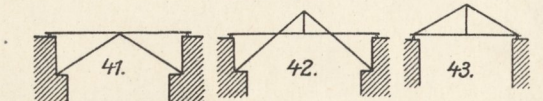
Verbindungen der Streben mit den Widerlagern.



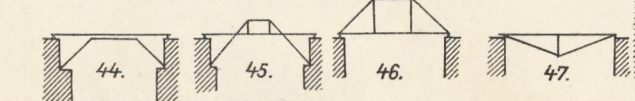
Verbindungen der Sprengstreben mit dem Hauptbalken.



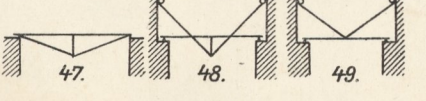
Einfache Sprengwerke.



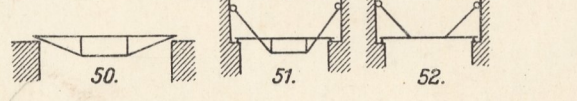
Doppelte Sprengwerke.



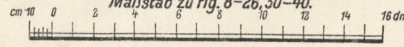
Einfache Hängwerke.



Doppelte Hängwerke.



Maßstab zu Fig. 8-26, 30-40.



Maßstab zu Fig. 1-4, 27-29.

