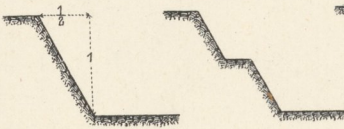
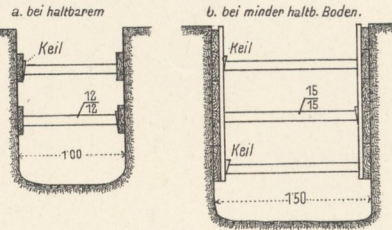


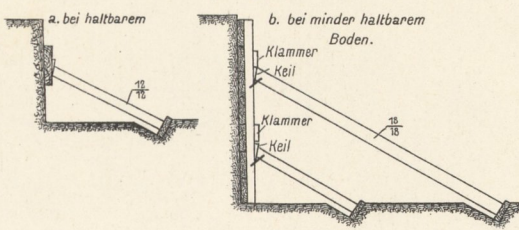
1. mit Böschung. 2. mit Böschung u. Stufen.



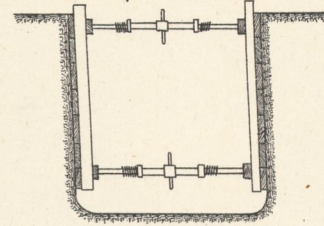
3. mit Bölung in Gräben,



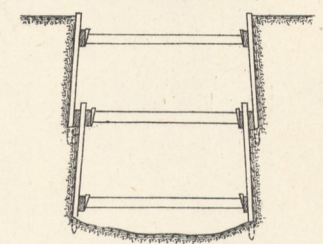
4. mit Bölung in großen Räumen,



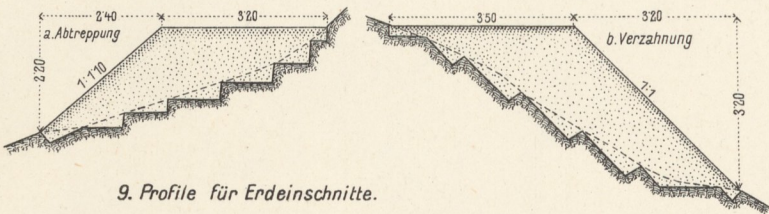
5. Bölung mit eisernen Spreizen.



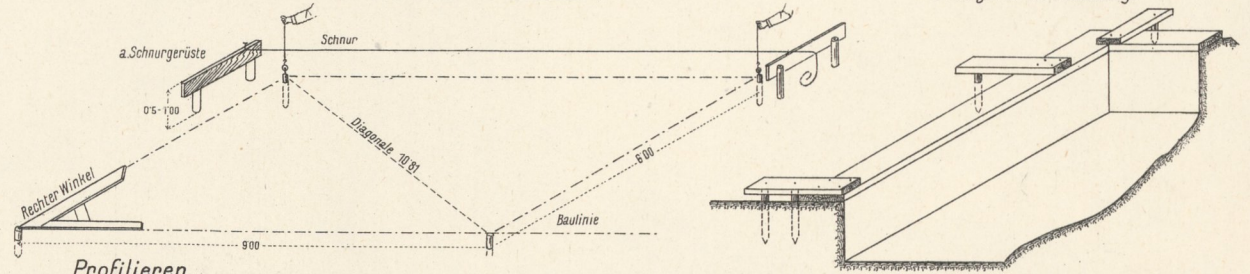
6. Aushebung in un-  
haltbarem Erdreiche.



7. Erdanschüttung auf Abhängen.

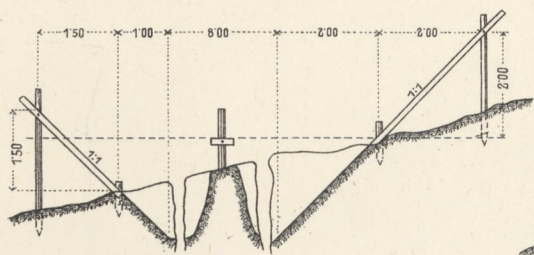


8. Ausstecken von Gebäuden.

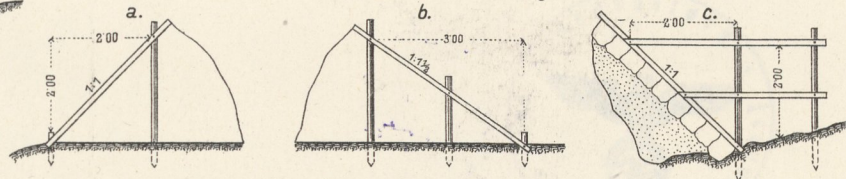


b. Anlage für die Aushebung.

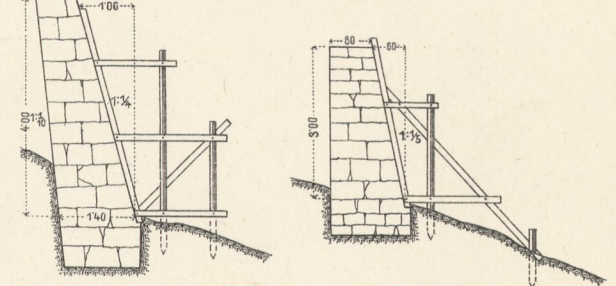
9. Profile für Erdeinschnitte.



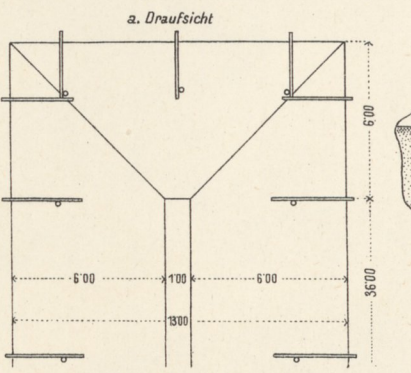
10. Fußprofile für Anschüttungen.



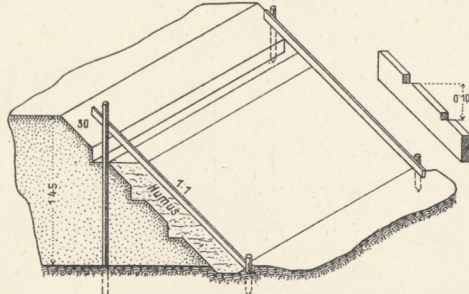
11. Profile für Futter- u. Stützmauern.



12. Profilierung von Erdämmen mit fußprofilen.

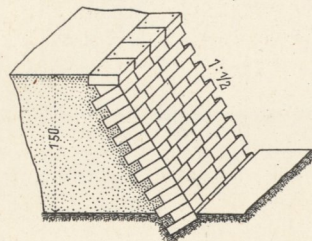


a. mit regelmäßigem Plackwerk.

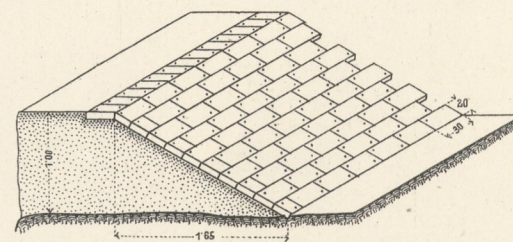


13. Erdbekleidungen.

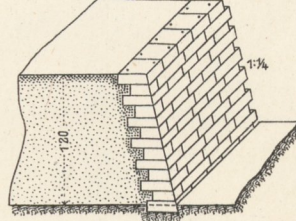
c. mit Kopfrasen.



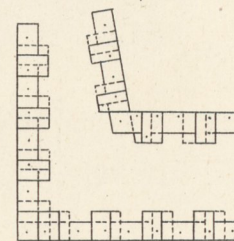
b. mit Deckrasen.



d.



e. Verband mit Kopfrasen.



14. Anlage der Bohrminen im Felsen.

a. beste Anlage II zur Wand. b. im festen Fels. c. im weichen Fels.



d. Winkung bei zu tiefem Bohrloch.



e. in horizontalen Anbruchs-Flächen.

