

Abb. 117. Tür der Moschee Sidi Jussuf el Maz in Kairo, Anfang 15. Jahrh. (Aus Prisse d'Avennes.)



Abb. 118. Silberne Tür in der Moschee des Schech Safi in Ardebil. (Aus Sarre's Denkmäler persischer Baukunst.)

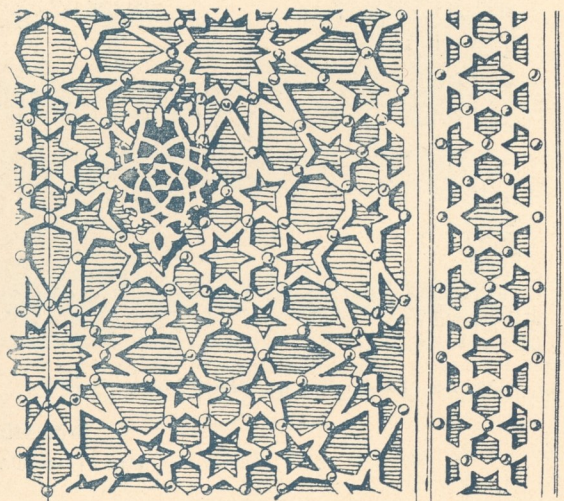


Abb. 119. Tür der Moschee el Ghuri in Kairo, 1501—16. (Nach Bourgoïn.)