

Fig. 316 und 317.

Schwarzwaldhäuser. Zeitschrift für Bauwesen 1894.

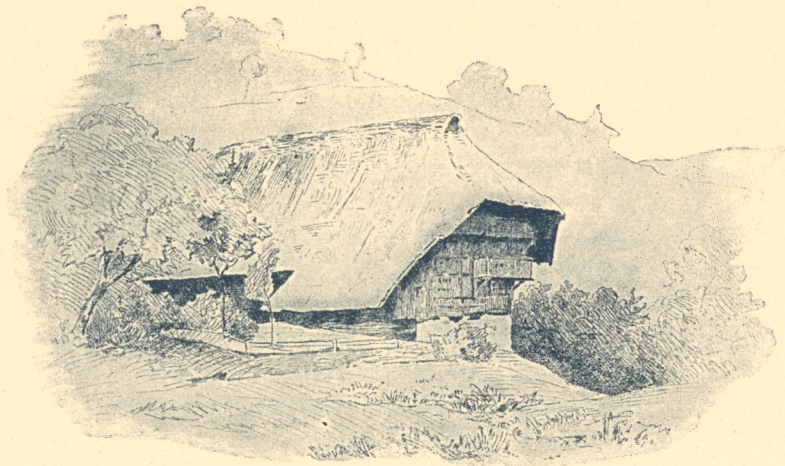


Fig. 318.

Haus aus dem Schwarzwald.

Die Bauten sind also ganz konstruktiv aus dem praktischen und klimatischen Bedürfnis hervorgegangen. Sie zeichnen sich nicht durch besonderen Schmuck aus; der vorhandene besteht aus ausgeschnittenen Brettern und einfachsten Kerbschnittarbeiten.