

Einwirkung auf derartige Urformen der Kunst zurückgegriffen haben. Die Anwendung der Schnüre und Flechten gewinnt in den nächsten Dezennien gesteigerte Bedeutung. In ganz Niedersachsen können wir das bemerken.

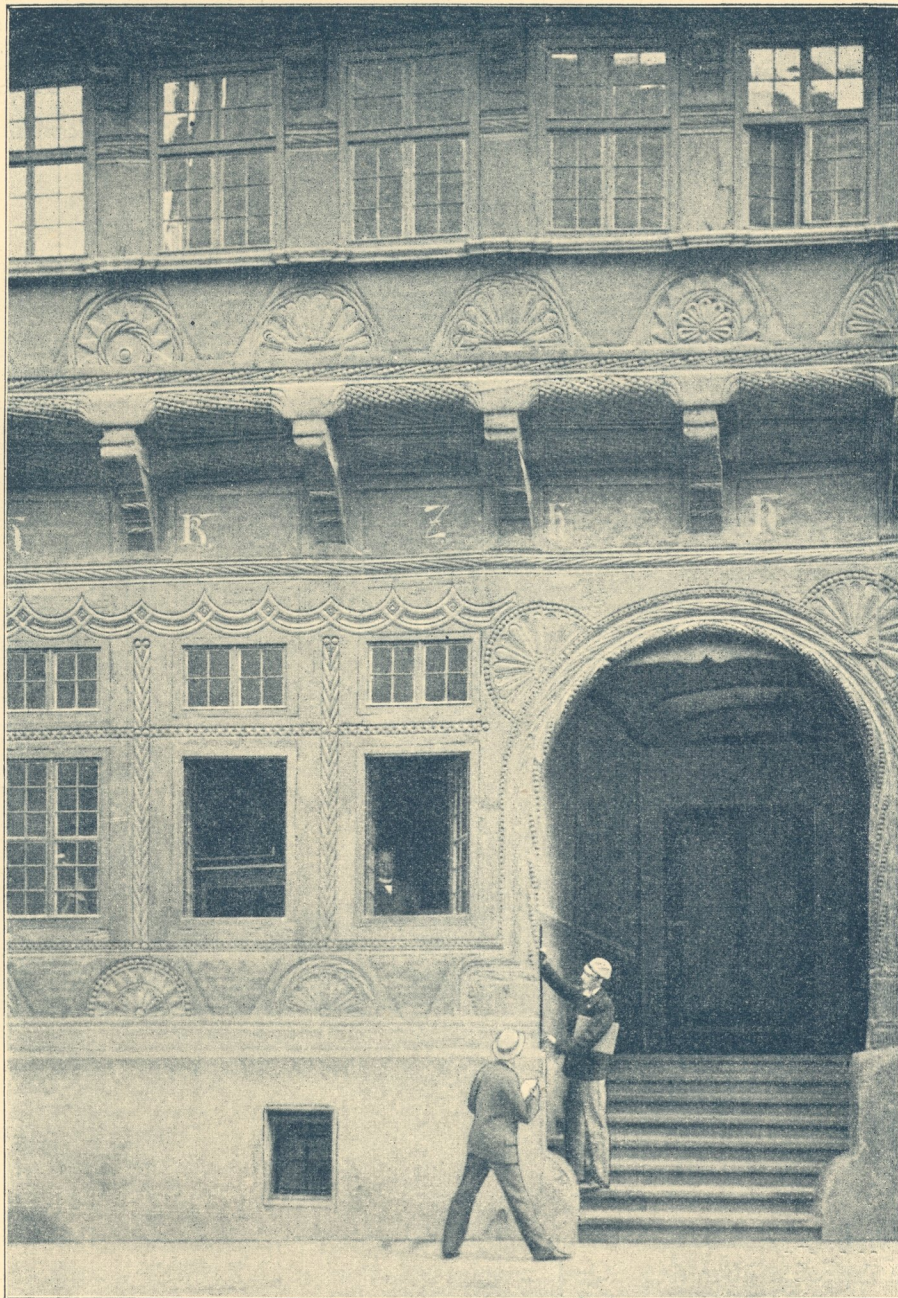


Fig. 219.

Haus in Einbeck.

Fig. 219 zeigt ein Haus aus Einbeck, das etwa der Mitte des 16. Jahrhunderts angehören mag. Neben einzelnen Abweichungen von der Eigentümlichkeit Braunschweigs sehen wir alles Wesentliche von dort. Zwischengeschoss und Erdgeschoss zeigen an diesem