

Fig. 40.

Vom Tempel zu Denderah. Hauptgesimse.

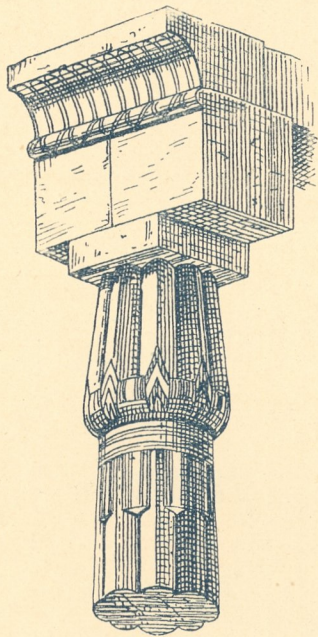


Fig. 42.

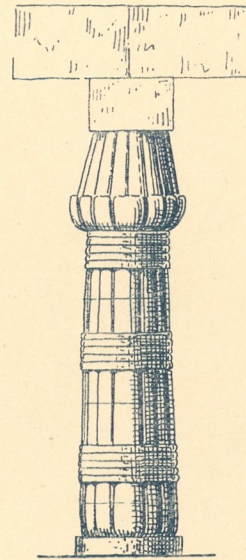
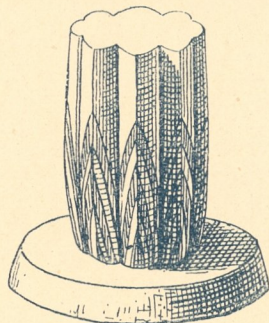


Fig. 43.

Histoire de l'Art dans l'Antiquité. Bd. I. L'Egypte von Perrot & Chipiez.

gerundeten Platten bilden das konstruktive Motiv des Säulenfusses. Den mit konvexen Kanneluren versehenen Schaft hat man sich als Rohrbündel zu denken. Fig. 42, 43.