

Kap. III.
Persien.

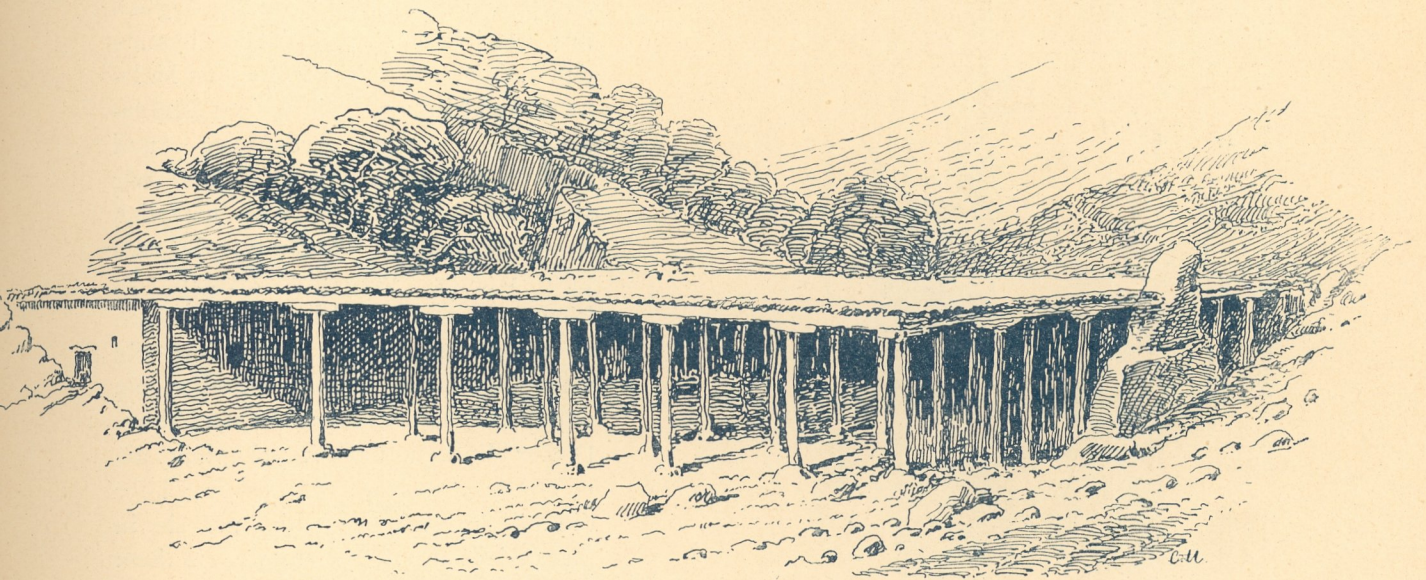


Fig. 21.

Festes Zeltdach an der alten Römerstrasse über den Taurus durch die cilicischen Pässe auf dem Wege von Eregli nach Adana.
(Alte Provinz Cilicien).

Ganz andere Eindrücke bekommen wir von den Resten alt persischer Baukunst. Hier erscheint zuerst die Säule in charakteristischer, für den ganzen Stil ausschlaggebender Benutzung bei der Herstellung fester und ambulanter Zelte. Fig. 21 u. 22 wurden nach Photographien unserer Bagdad-Bahn-Expedition gezeichnet. Auch die grossen Mauer-