



Fig. 30.  
Griechisches Gefäss.

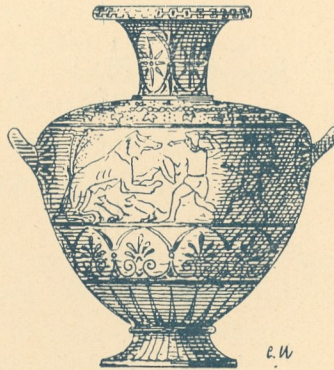


Fig. 31.  
Griechisches Gefäss.

Denn die Formen, die die Töpferkunst der Architektur geliefert hat, sind nicht sowohl diese Zierformen, als vielmehr ihre Anwendung an den Gefässen und vornehmlich die Gefässformen selbst.

Wie, abgesehen von der Töpferei, die Wiederkehr der Kunstformen für das Binden und Zusammenfügen zweier Gegenstände zu einem Ganzen, noch bei einer Menge von Geräten festzustellen ist, mögen drei ägyptische, in Holz geschnitzte Löffel beweisen, Fig. 33.

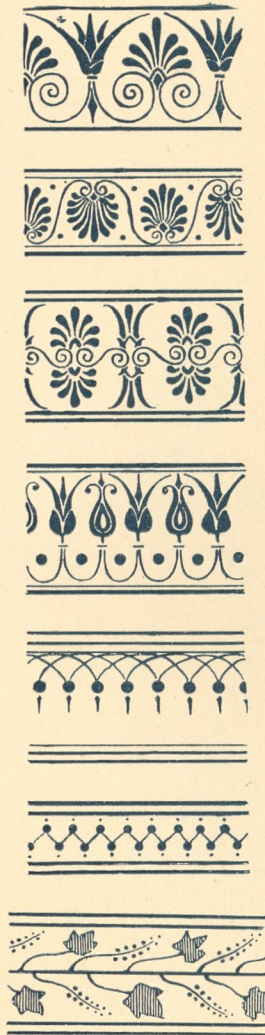


Fig. 32.  
Griechische Formen.

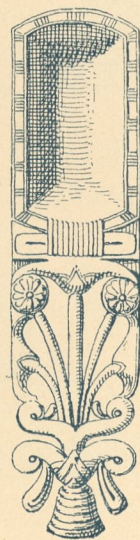
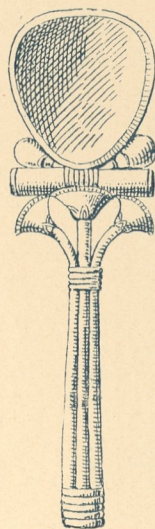


Fig. 33.  
Aegyptische Löffel.