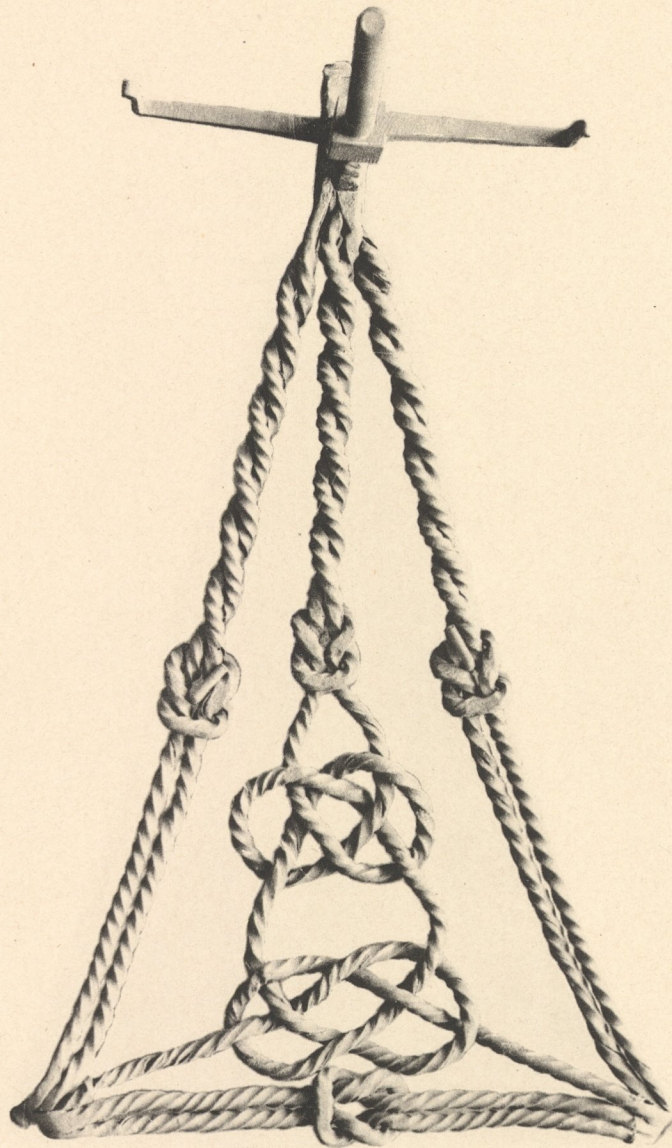


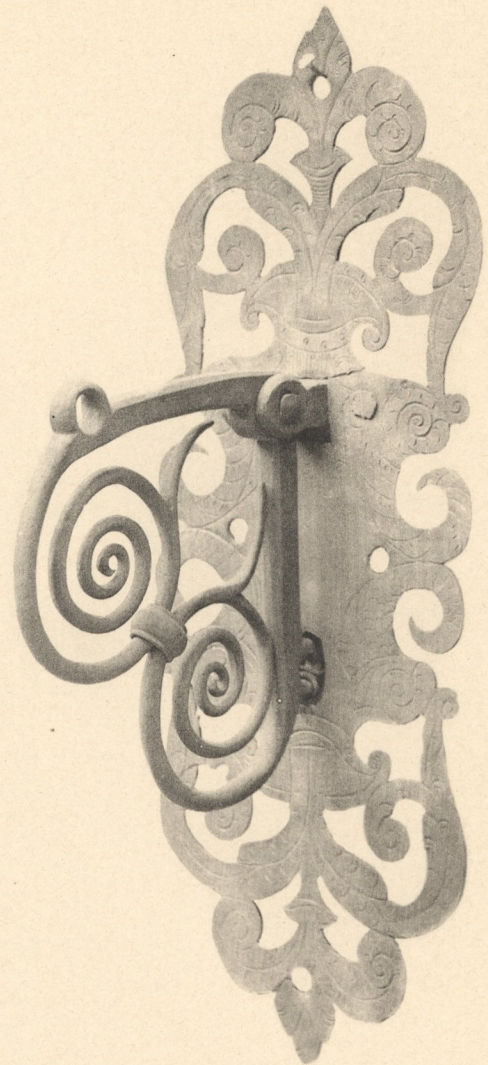
Deutsche Schmiedearbeiten aus 5 Jahrhunderten.



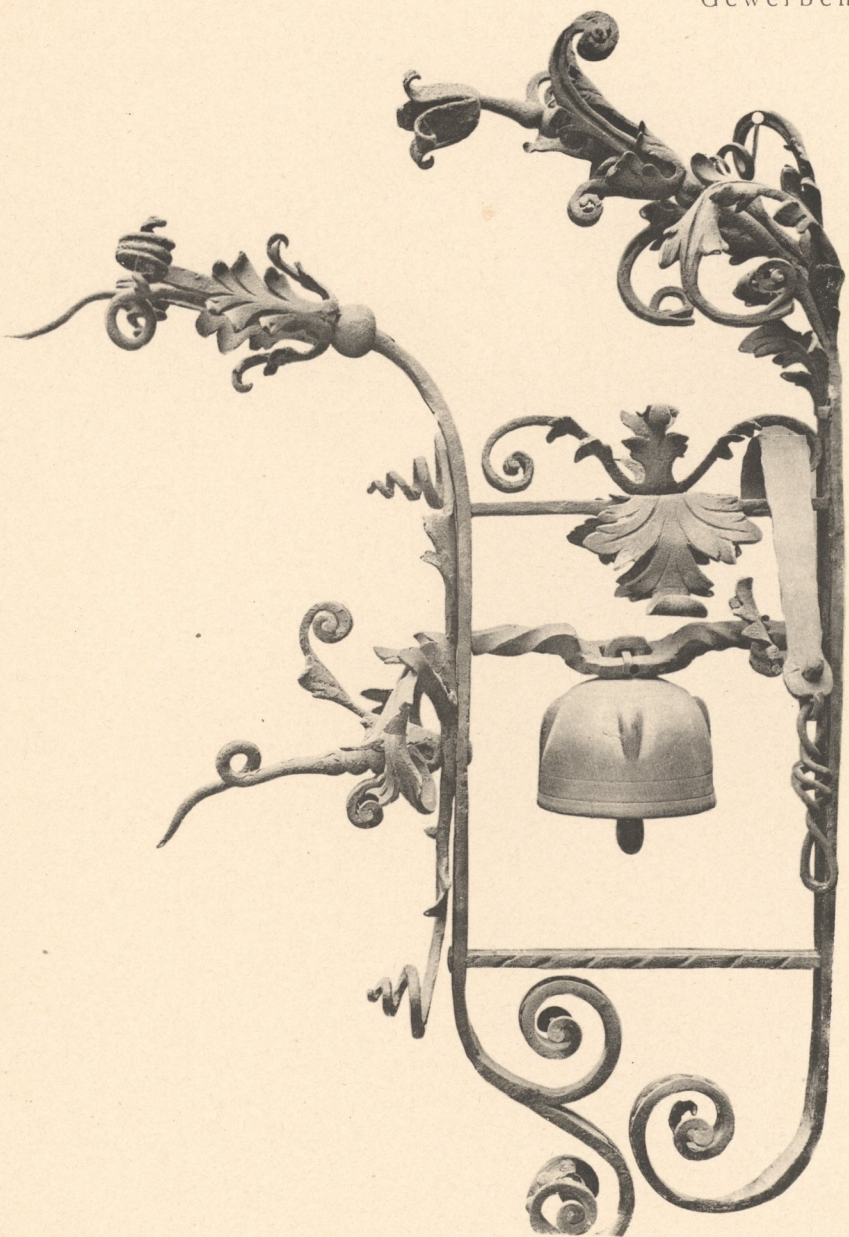
Schmiedeeiserner Wandleuchter.  
Um 1700.  
Gewerbemuseum in Nürnberg.



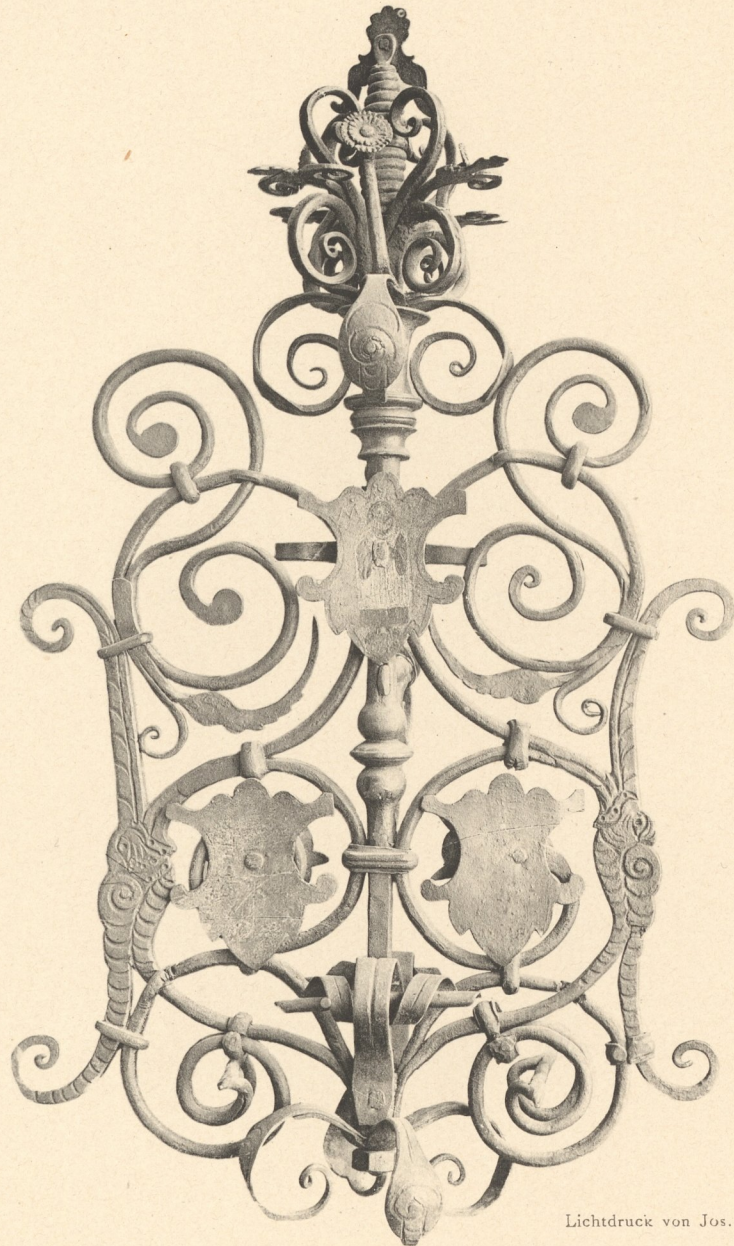
Pfannenknecht.  
17. Jahrhundert. Tyrol.  
Gewerbemuseum in Nürnberg,



Unterlagsplatte für Glockenzug.  
17.—18. Jahrhundert.  
Germanisches Museum in Nürnberg.



Mit getriebenen Blumen geschmückter  
Glockenstuhl  
des 18. Jahrhunderts.



Glockenstuhl,  
durch bemalte Schilder geschmückt.  
17. Jahrhundert.

Lichtdruck von Jos. Albert. München.

Inventar-  
Abth. E  
Nr 931

