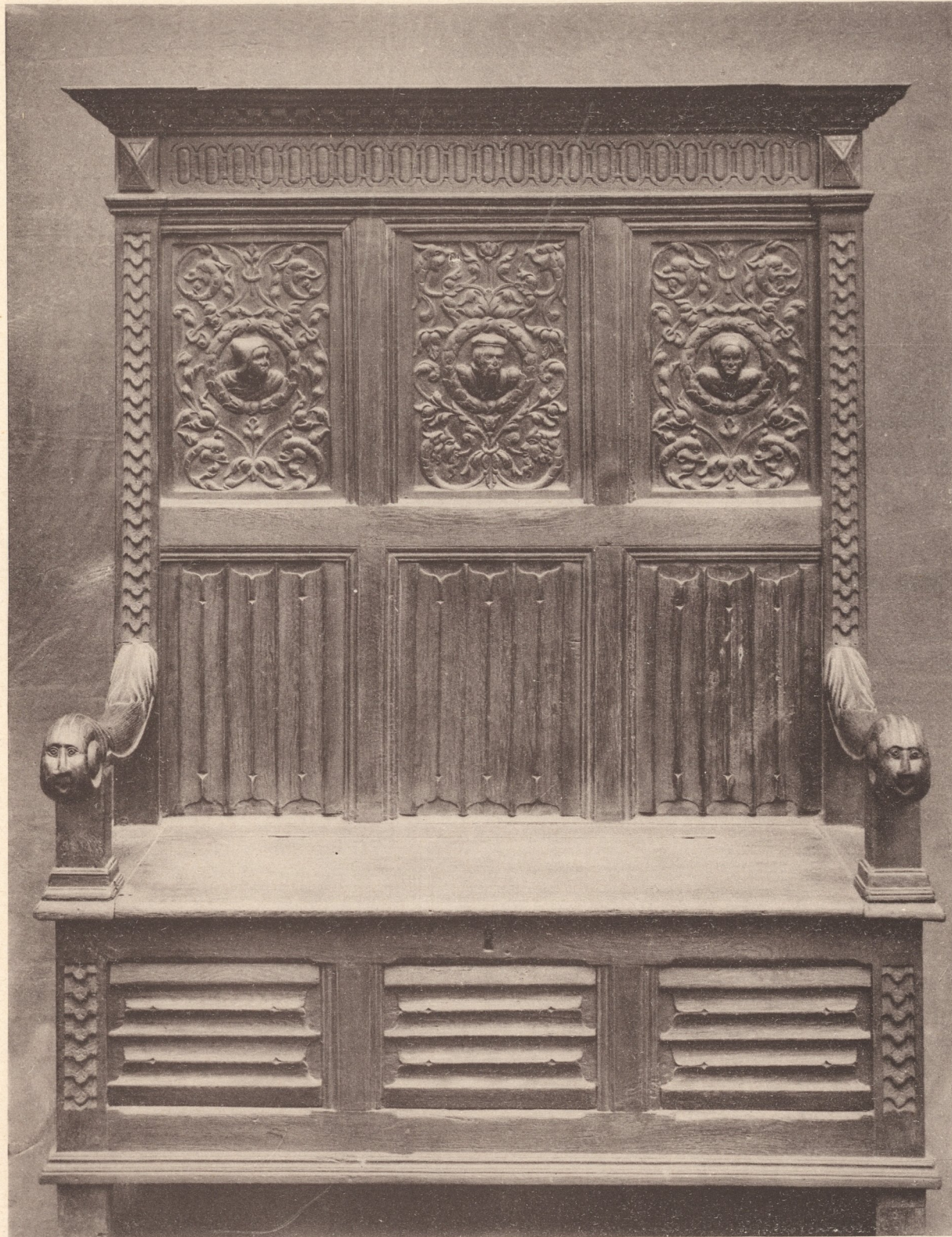


Möbel aller Stilarten.

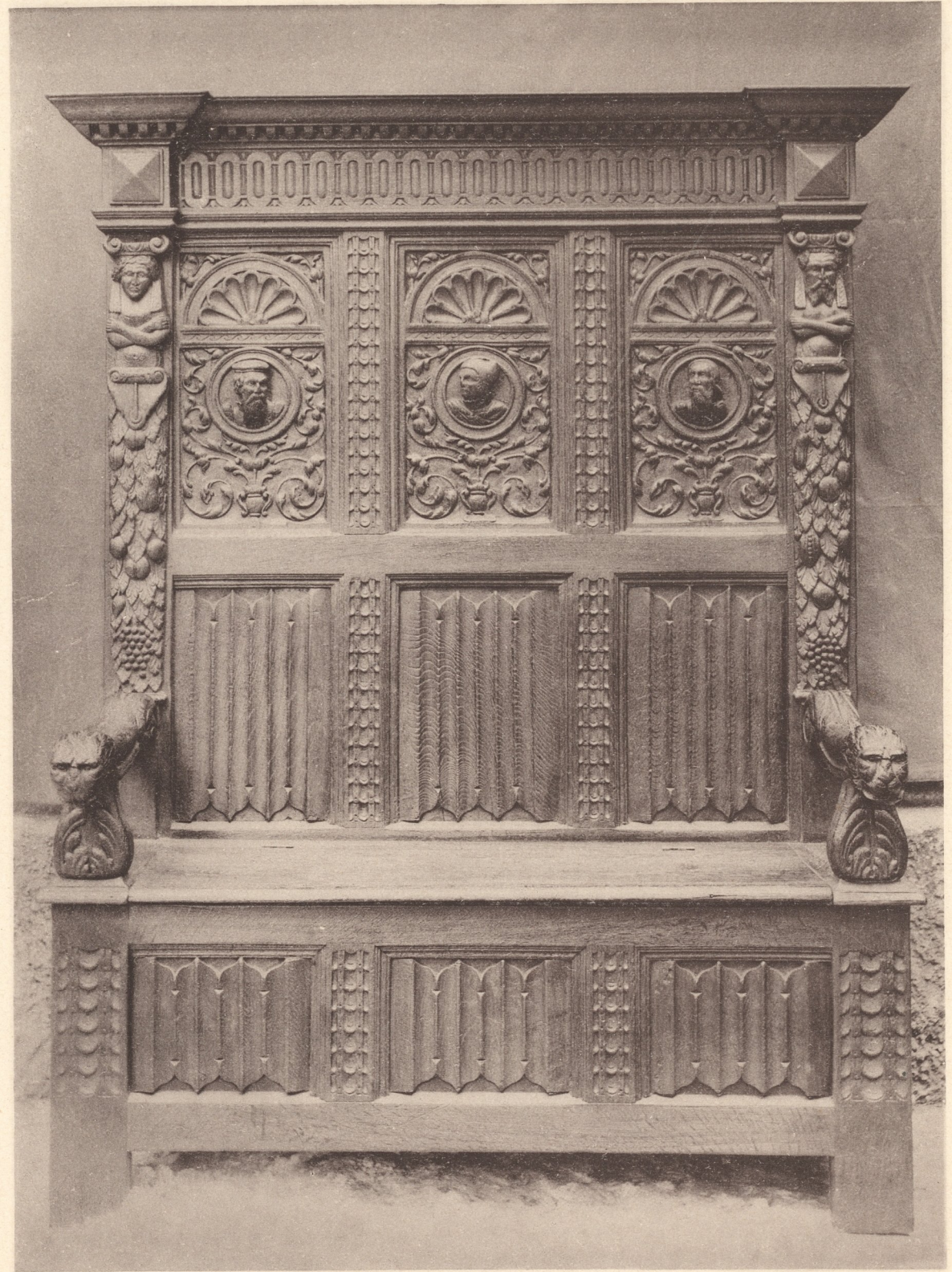


Truhnenbank  
mit hoher, reichgeschnittener Lehne.  
16. Jahrhundert. Rheinisch.

Inventar  
Abth E  
Nr 947

Privatbesitz.

Verlag von Jos. Albert in München.



Lichtdruck von Jos. Albert, München.

Reich geschnittene Truhnenbank  
mit hoher Lehne.  
16. Jahrhundert. Rheinisch.

