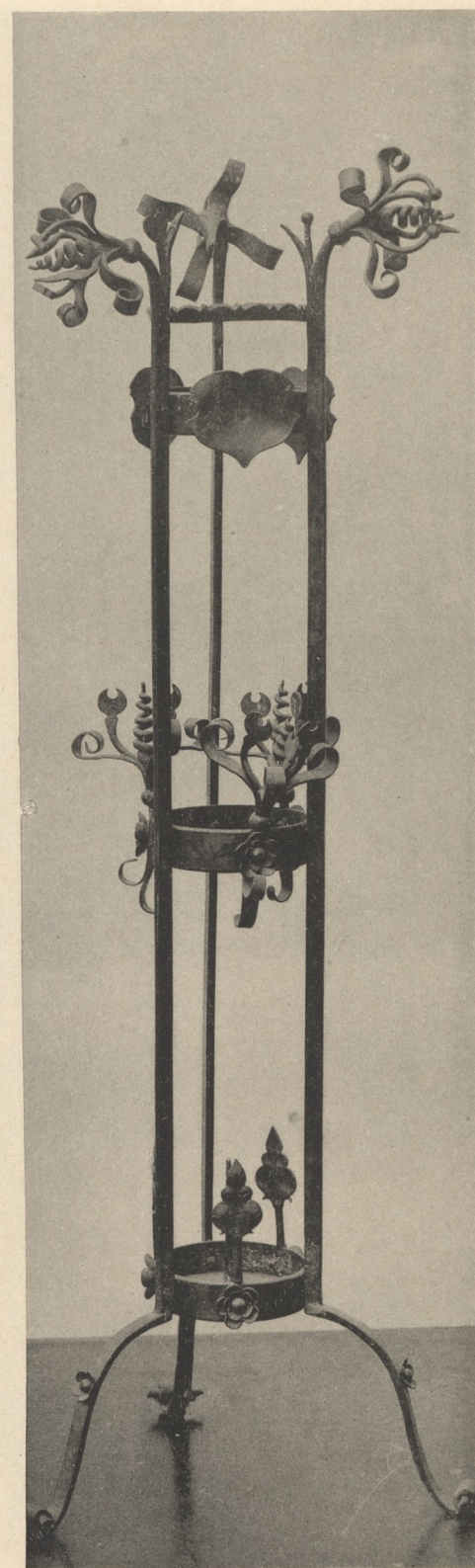


Klingelzug.  
18. Jahrh.

Eisenbeschläge.  
18. Jahrh.

Oberer Teil eines schmiedeeisernen  
Kirchenleuchters.  
17. Jahrhundert.



Schmiedeeiserner Dreifuss.  
17. Jahrh.

Lichtdruck von Jos. Albert, München.

Germanisches Museum in Nürnberg.

