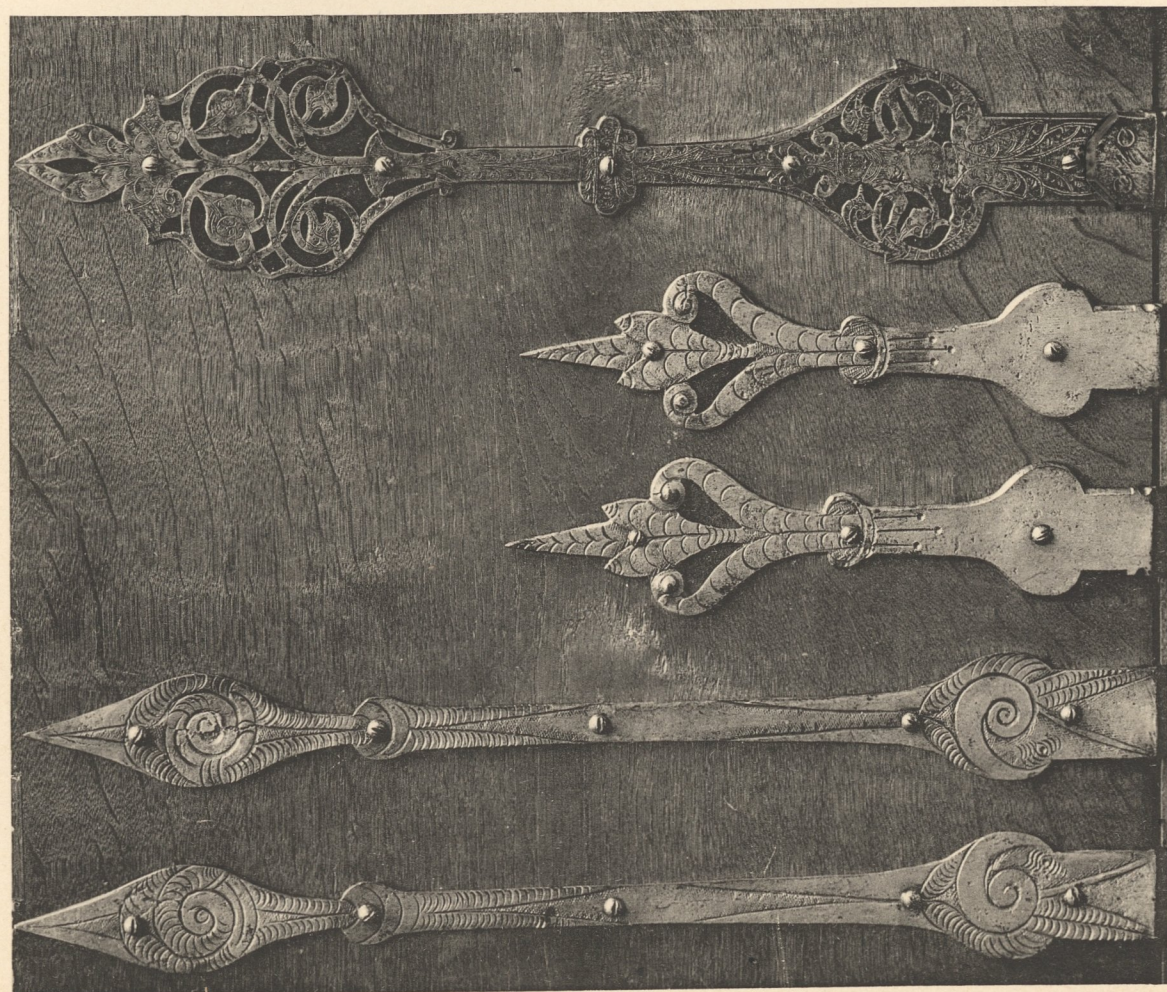
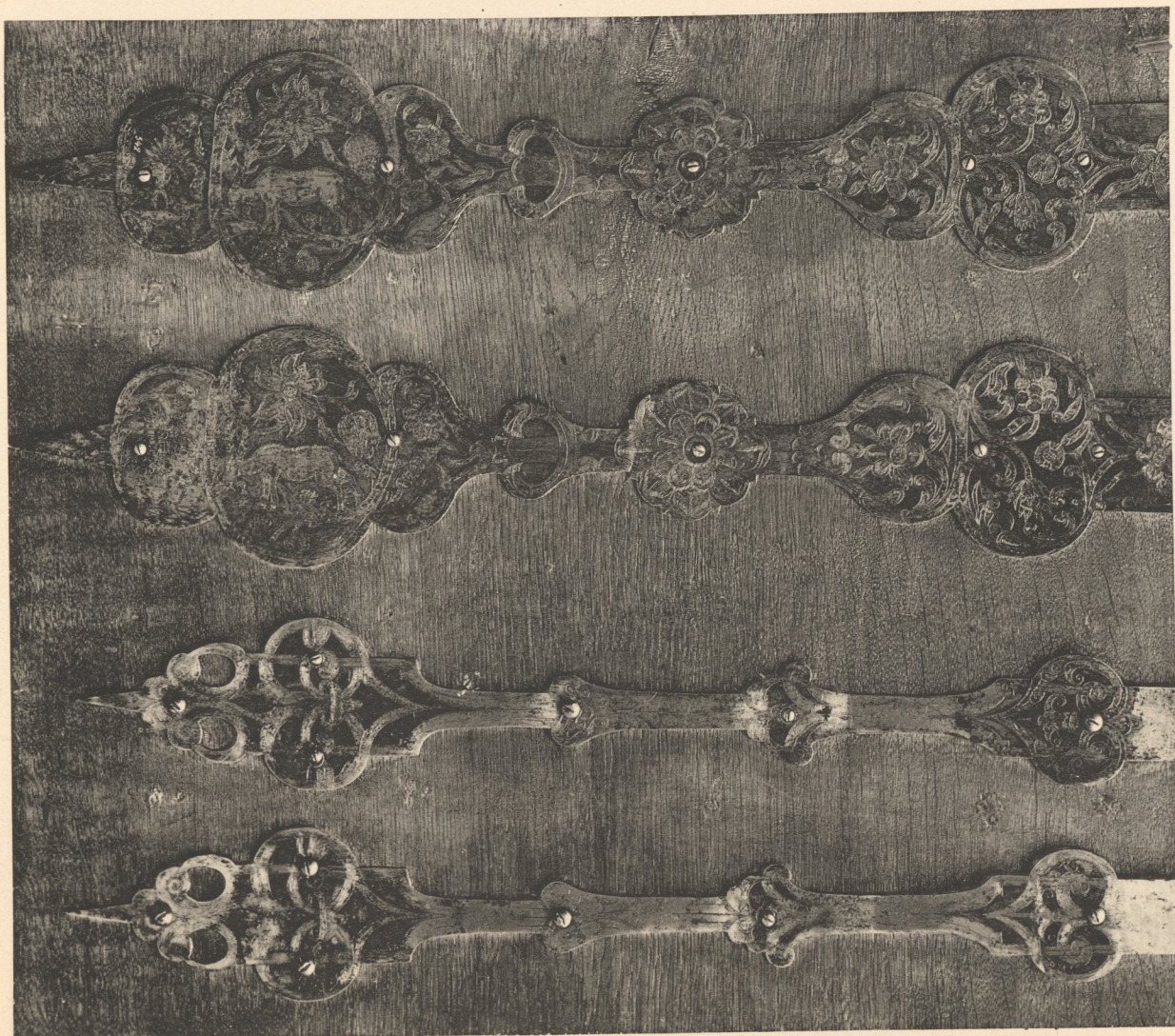
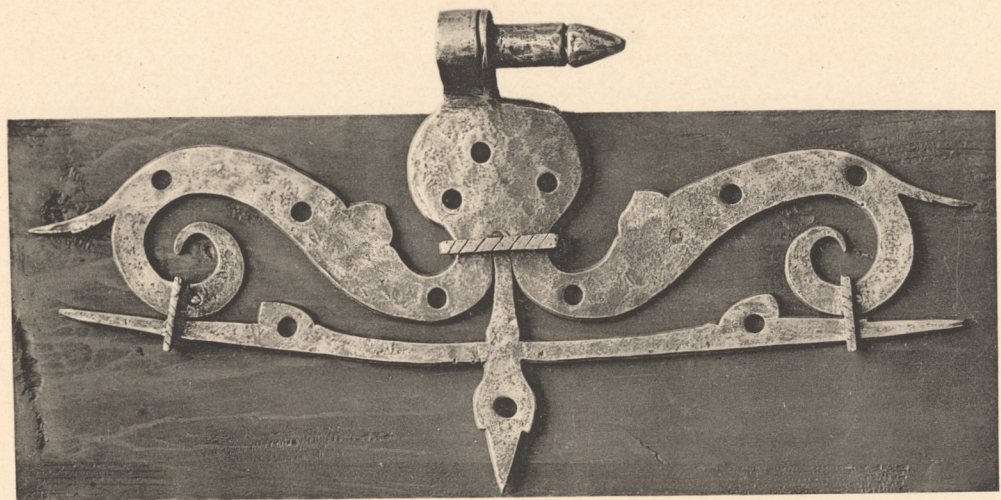


Deutsche Schmiedearbeiten aus 5 Jahrhunderten.



Lichtdruck von Jos. Albert. München.

Eiserne Thürbänder, teils durchbrochen, teils geätzt.

17. und 18. Jahrhundert.

Germanisches Museum in Nürnberg.

Verlag von Jos. Albert in München.

Inventar  
Abth. E  
Nr 931

