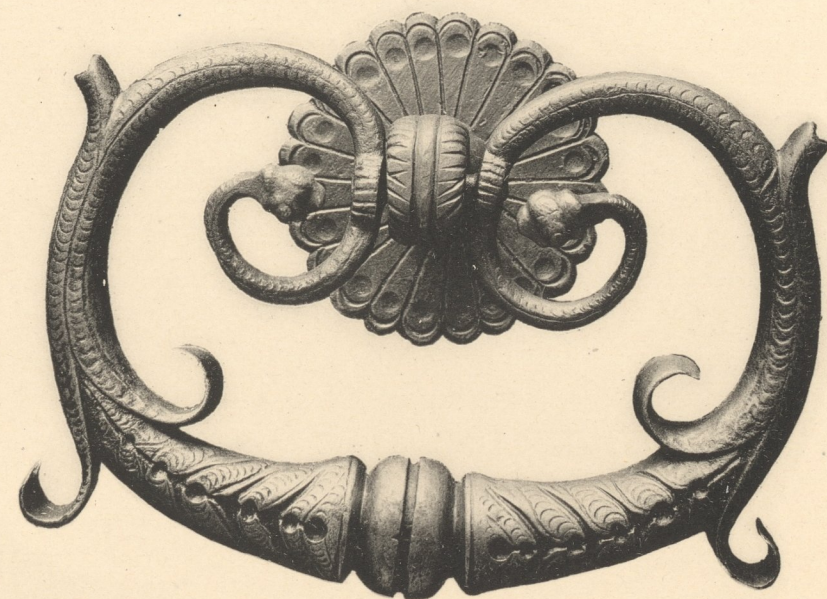




Schmiedeeiserner Thürklopfer vom alten Zeughaus in Nürnberg, Pfannenschmiedgasse 24.
Anfang des 17. Jahrhunderts.
Bayerisches Nationalmuseum in München.

Inventar
Abth. E
Nr 931

Verlag von Jos. Albert in München.



Lichtdruck von Jos. Albert. München.

Thürninge.
17. Jahrhundert.
Gewerbemuseum in Nürnberg.

