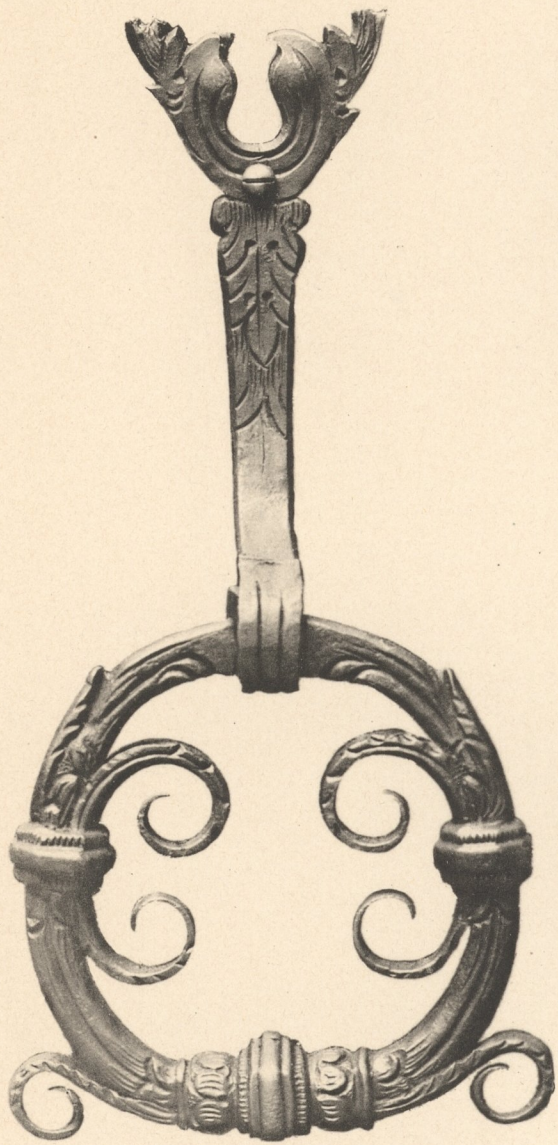
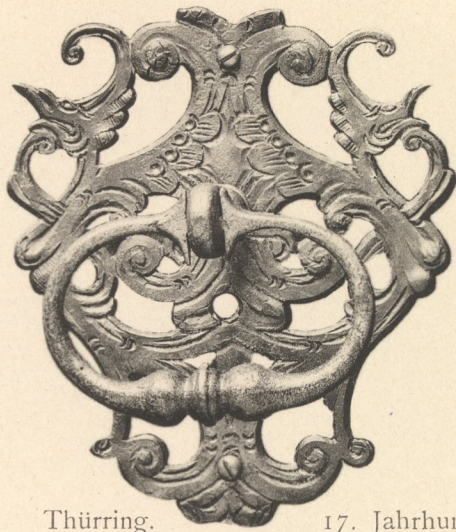


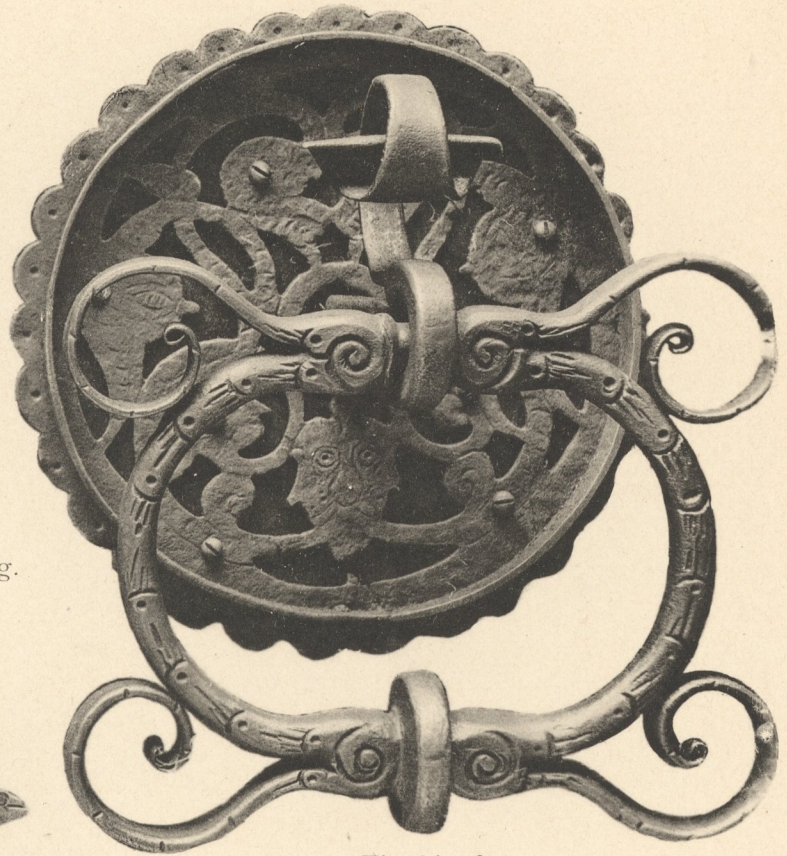
Deutsche Schmiedearbeiten aus 5 Jahrhunderten.



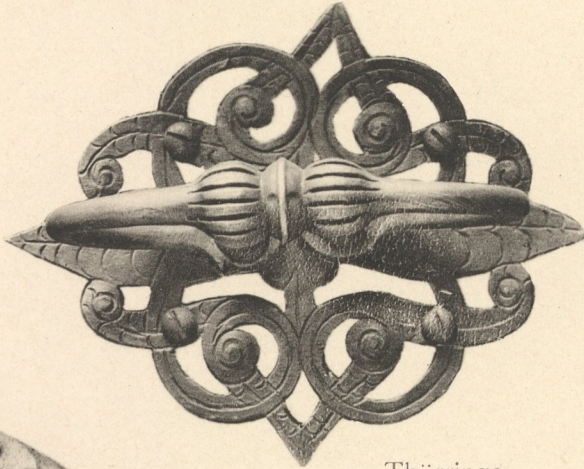
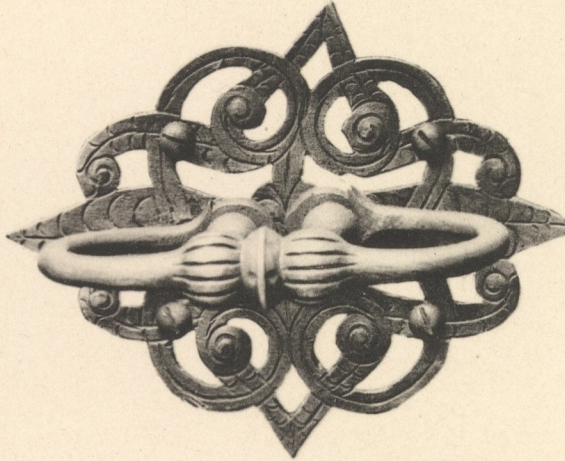
Thürklopper. 17. Jahrh.  
Gewerbemuseum in Nürnberg.



Thürring. 17. Jahrhundert.  
Germanisches Museum in Nürnberg.



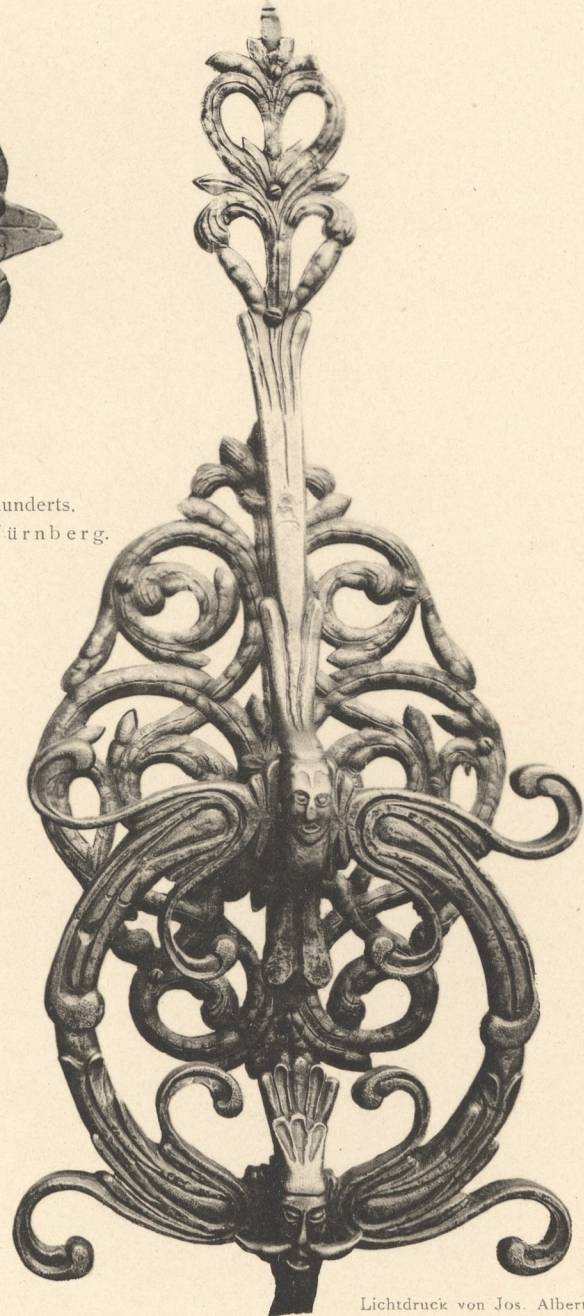
Thürklopper.  
1. Hälfte des 17. Jahrhunderts.  
Gewerbemuseum in Nürnberg.



Thürringe.  
1. Hälfte des 17. Jahrhunderts.  
Gewerbemuseum in Nürnberg.



Thürklopper. 17. Jahrhundert.  
Germanisches Museum in Nürnberg.



Lichtdruck von Jos. Albert. München.

Thürklopper. — 17. Jahrhundert.  
Germanisches Museum in Nürnberg.

