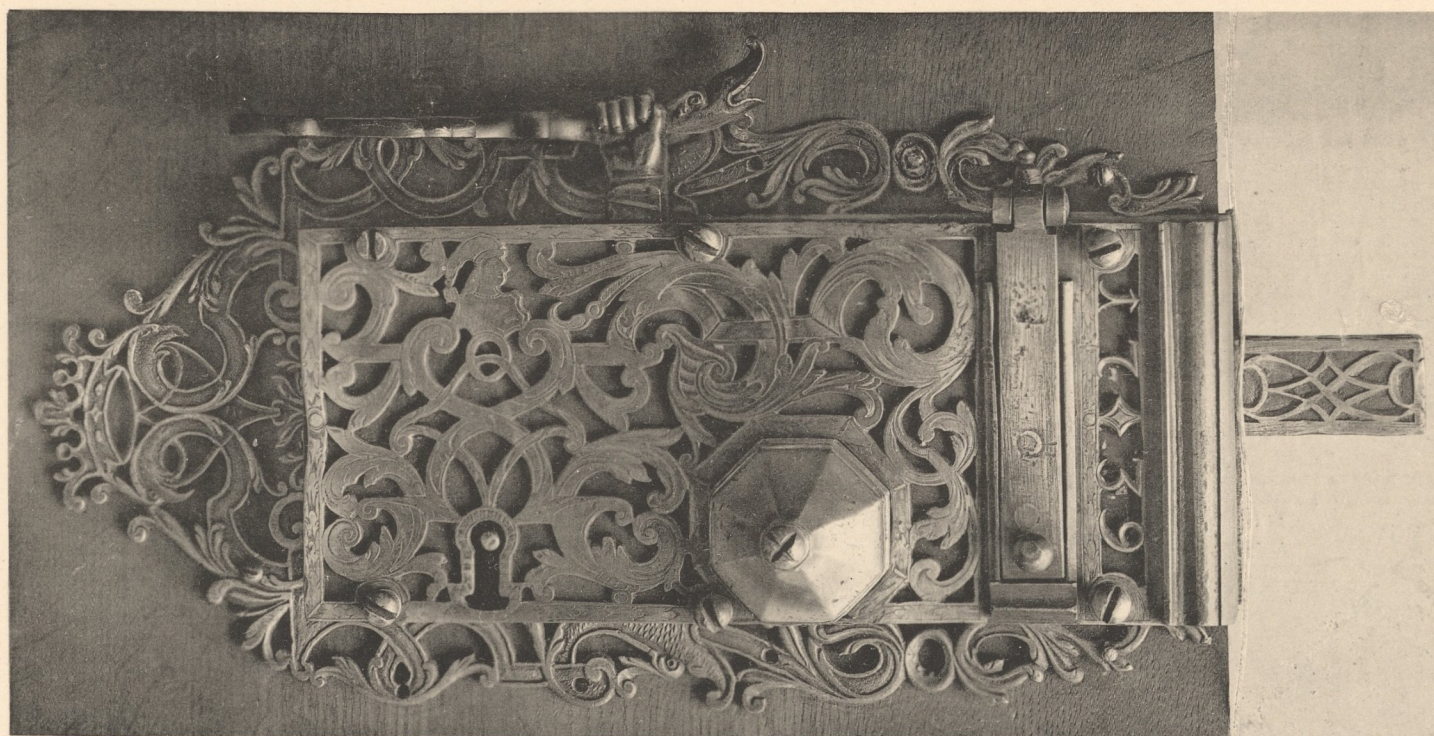


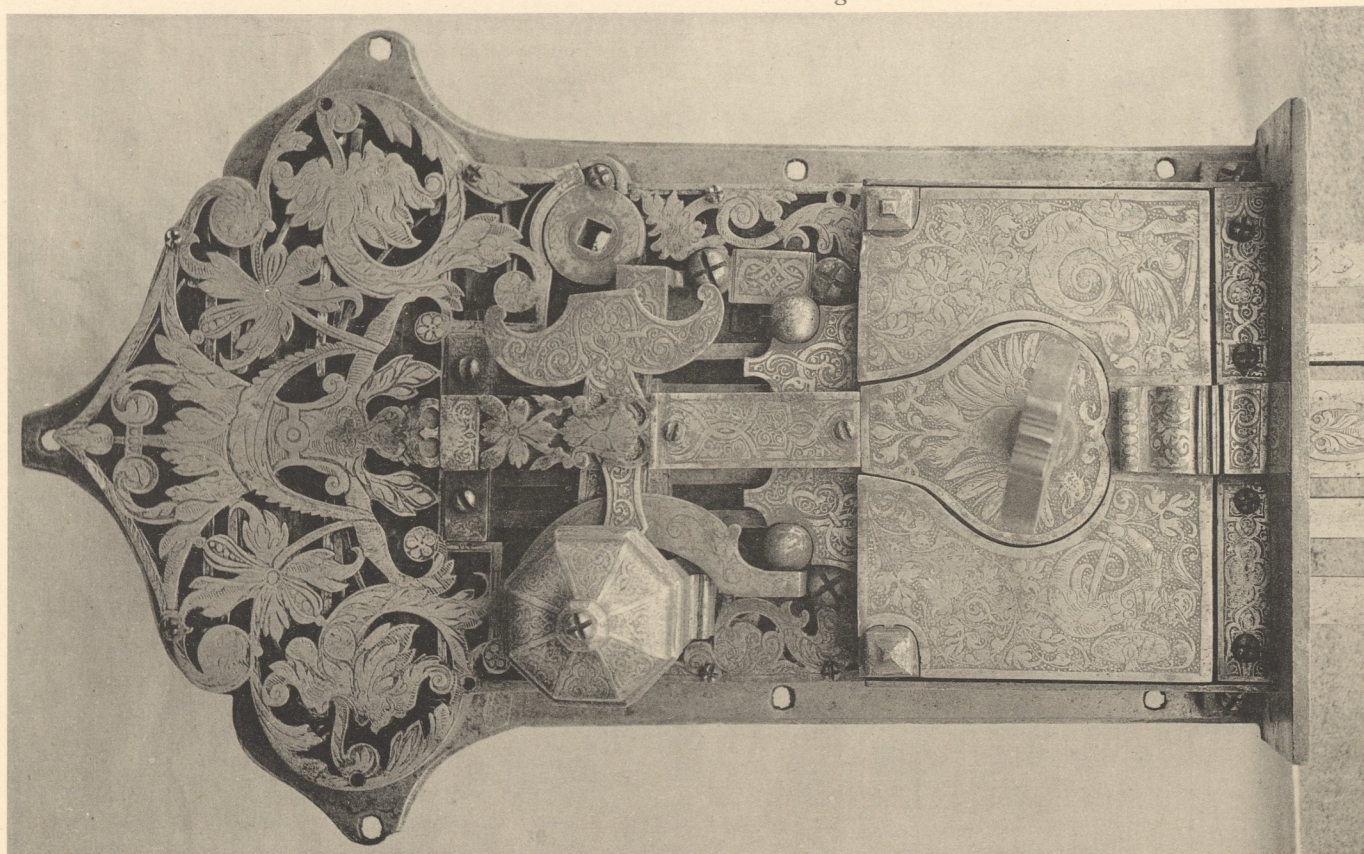


Eisernes Thüschloss
mit getriebenem oder durchbrochenem Schlossbelege und ebensolcher Unterlage.
18. Jahrhundert.
Germanisches Museum in Nürnberg.

Inventory
Abth. E
Nr 931



Thüschloss mit reichem messingnem durchbrochenem Schlossbleche.
18. Jahrhundert.
Germanisches Museum in Nürnberg.



Lichtdruck von Jos. Albert. München.

Thüschloss mit geätzten Ornamenten.
1603.
Städtische Kunstsammlung in Bamberg.

