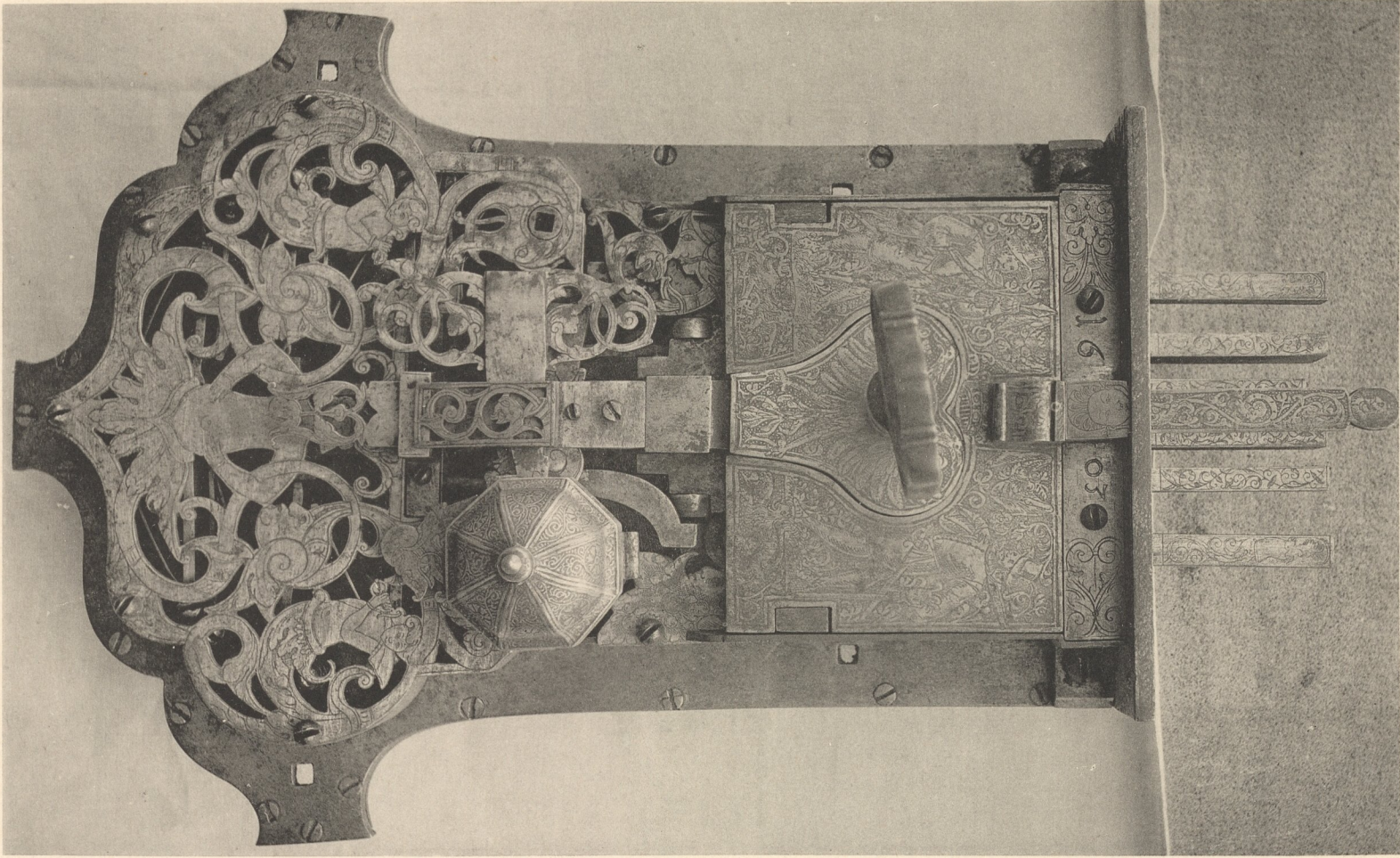


Deutsche Schmiedearbeiten aus 5 Jahrhunderten.



Thürschloss mit geätzten Ornamenten. 1603. — Städtische Kunstsammlung in Bamberg.



Lichtdruck von Jos. Albert, München.

Kastenschloss

an der Thüre des kleinen Sitzungssaales im Rathhause zu Bamberg. 1620—1630.

Städtische Kunstsammlung in Bamberg.

Inventar  
Abth. E  
Nr 931

