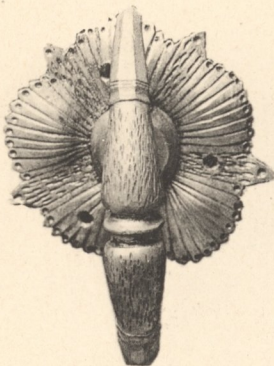


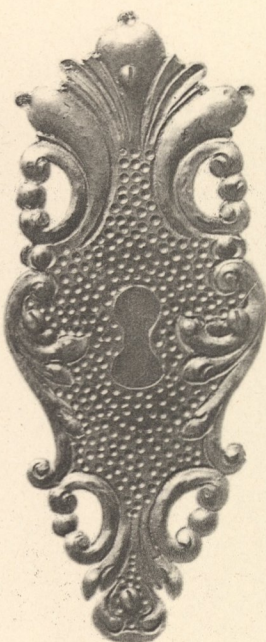
Deutsche Schmiedearbeiten aus 5 Jahrhunderten.



Fensterknopf. Um 1600.  
Gewerbemuseum in Nürnberg.

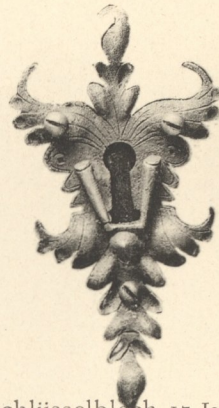


Schlüsselblech.  
17. Jahrh.



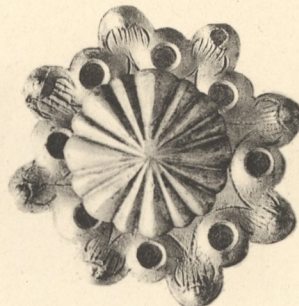
Schlüsselschilde.  
17. Jahrh.

Gewerbemuseum in Nürnberg.



Schlüsselblech. 17. Jahrh.

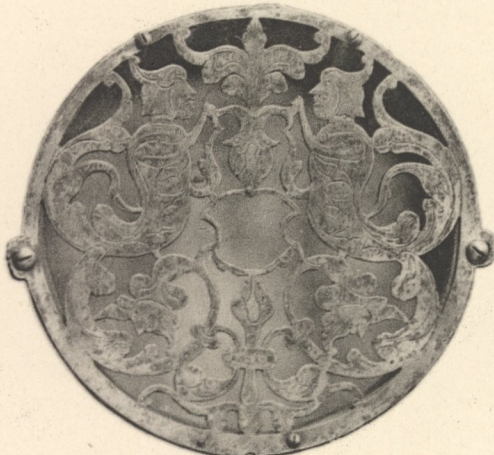
Gewerbemuseum in Nürnberg.



Fensterknopf.  
Um 1600.



Schlüsselschilde. 17. Jahrh.  
Gewerbemuseum in Nürnberg.

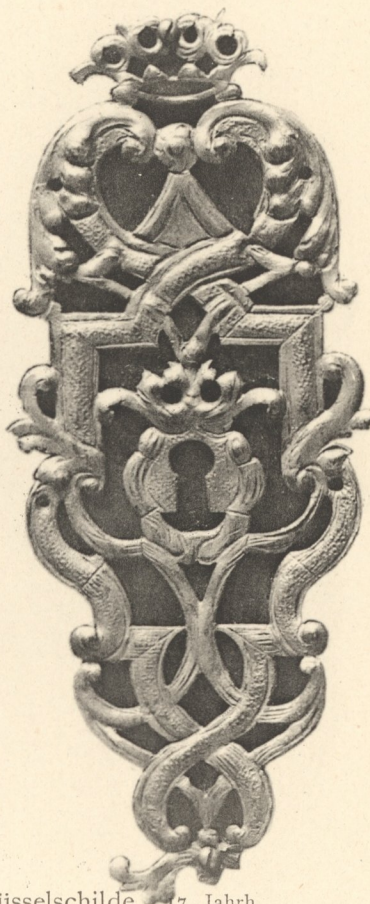


Durchbrochene gravirte Unterlagplatte. 16. Jahrh.  
Germanisches Museum in Nürnberg.



Schlüsselschilde. 17. Jahrh.

Gewerbemuseum in Nürnberg.



Schlüsselschilde.  
17. Jahrh.

Gewerbemuseum in Nürnberg.



Schlüsselschild mit dem Augsburger Stadtwappen.  
2. Hälfte des 16. Jahrh.  
Maximiliansmuseum in Augsburg.



Schlüsselschild.  
17. Jahrh.

Gewerbemuseum in Nürnberg.



Zierlich durchbrochenes Schlüsselschild.  
16.—17. Jahrh.  
German. Museum in Nürnberg.

Lichtdruck von Jos. Albert. München.

