

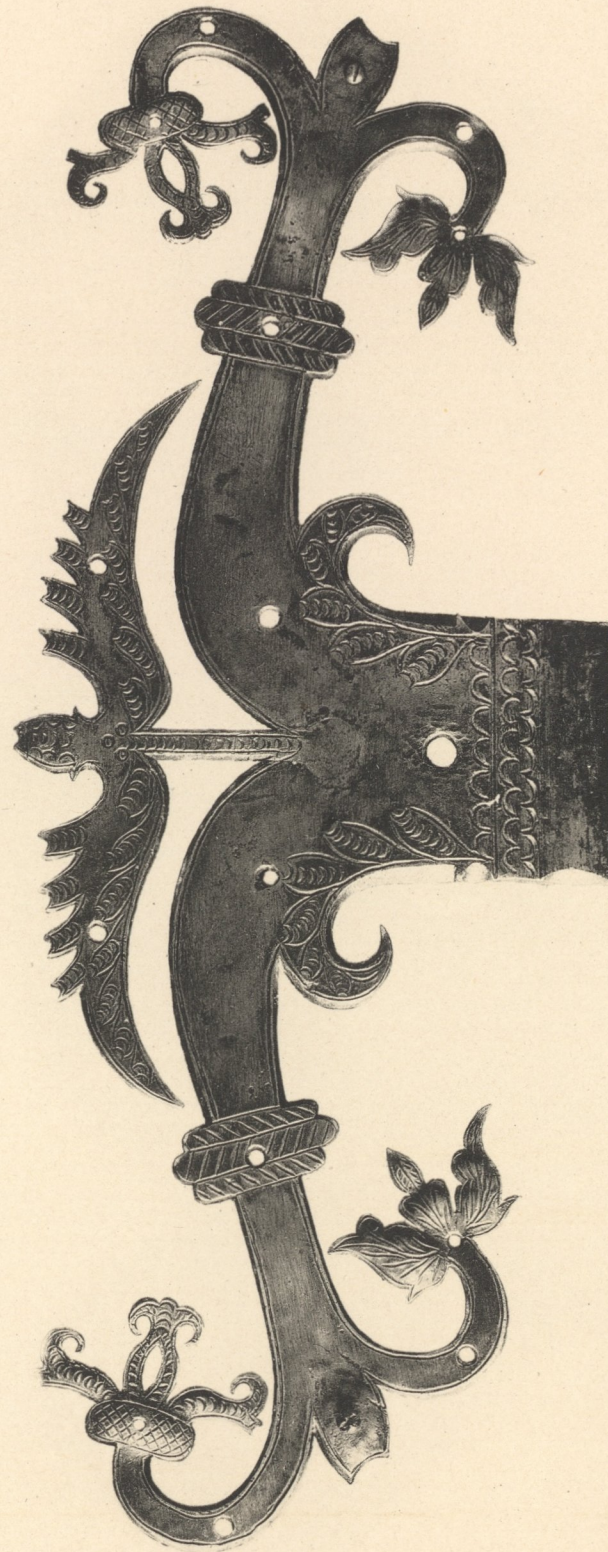


Thürbänder
Um 1600.

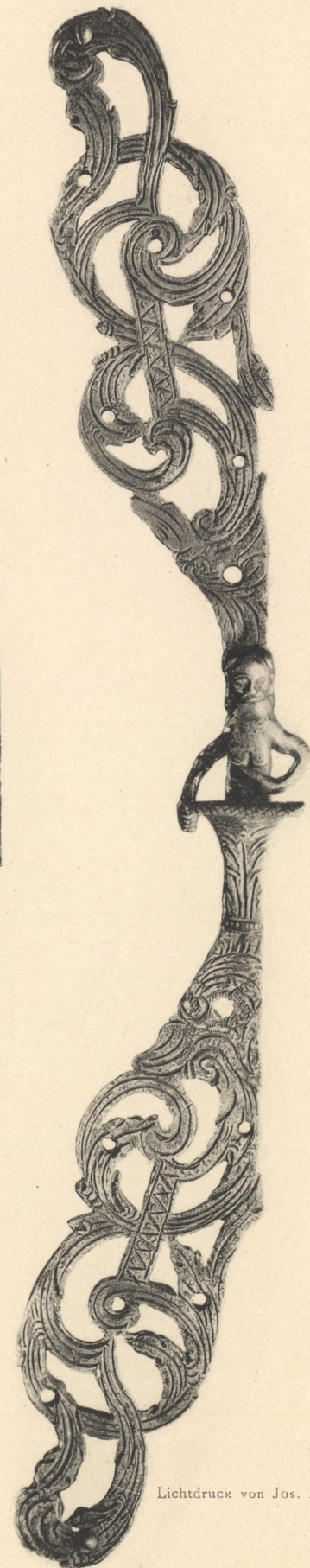
Bayer. Gewerbemuseum in Nürnberg.



Thürband
2. Hälfte des 17. Jahrh.
Bayer. Gewerbemuseum
in Nürnberg.



Thürband.
Um 1600.
Bayer. Gewerbemuseum
in Nürnberg.



Schlosspfosten.
Aus Altdorf bei Nürnberg.
17. Jahrh.
German. Museum
in Nürnberg.

Lichtdruck von Jos. Albert. München.

nen ab
Abth. 2
Nr 931

Verlag von Jos. Albert in München.

