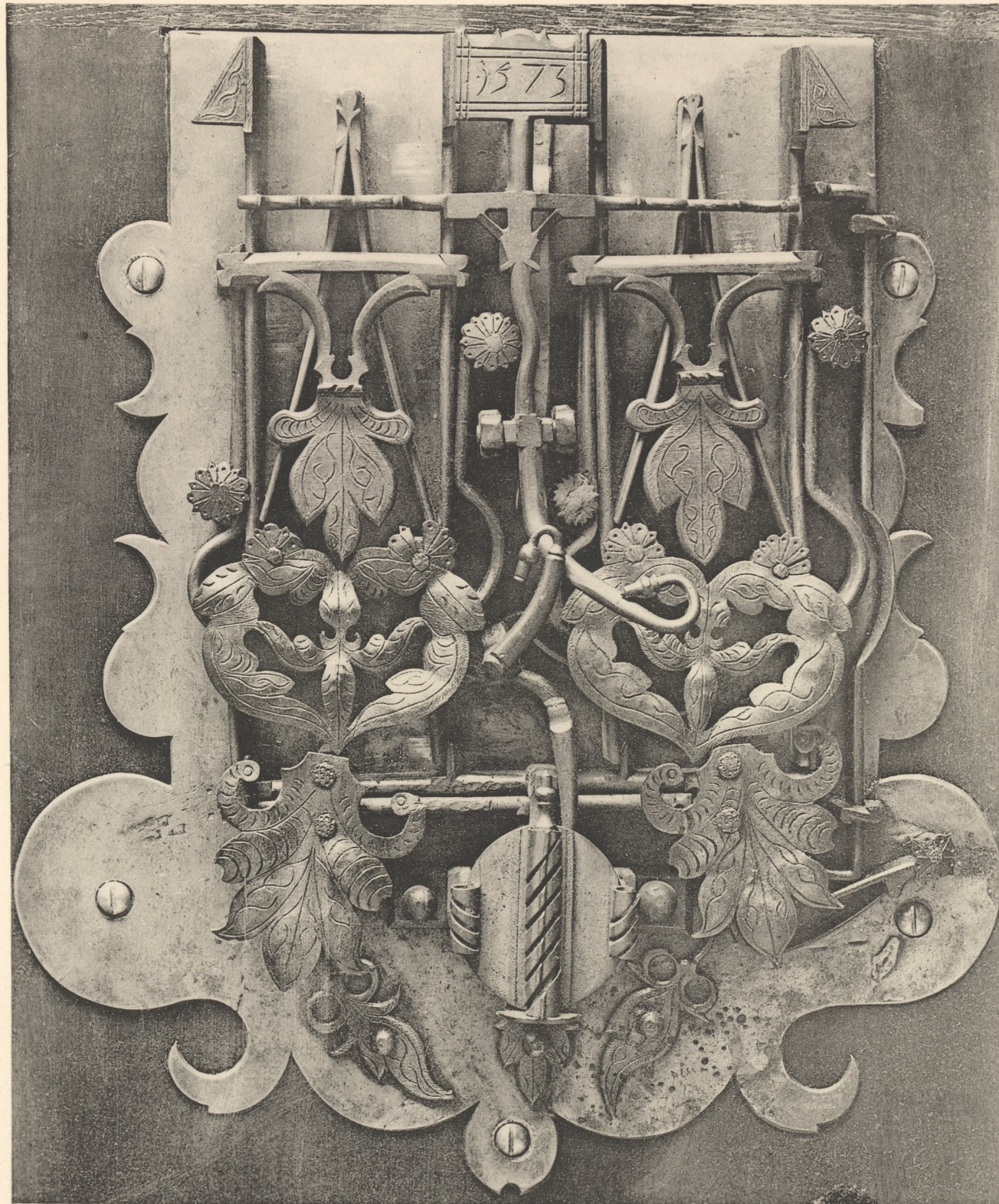


Deutsche Schmiedearbeiten aus 5 Jahrhunderten.

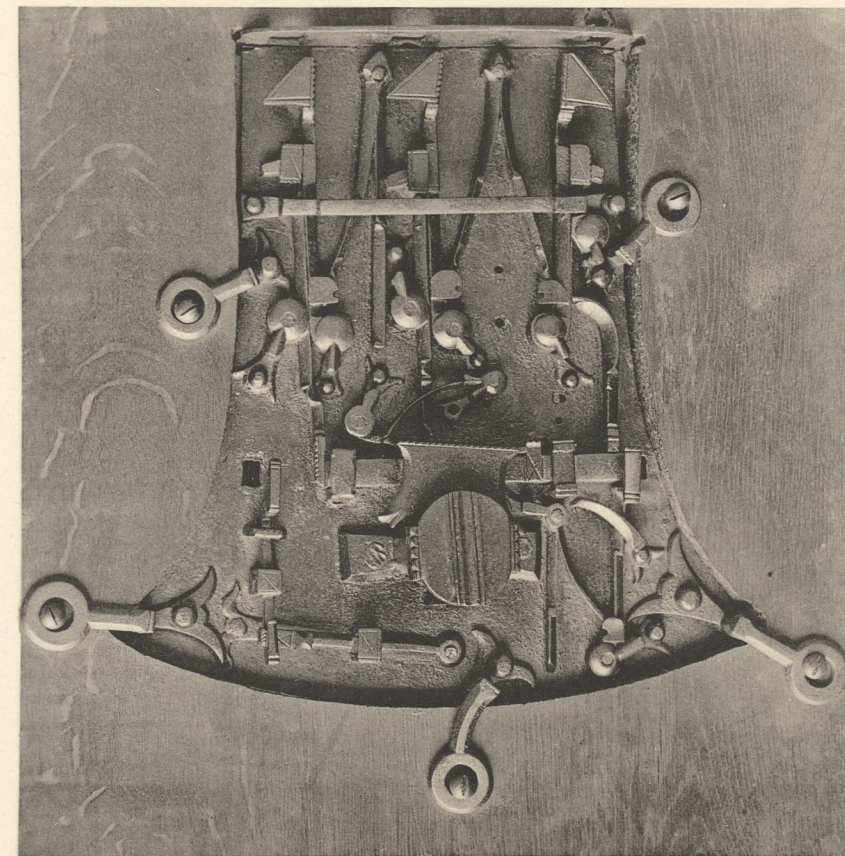
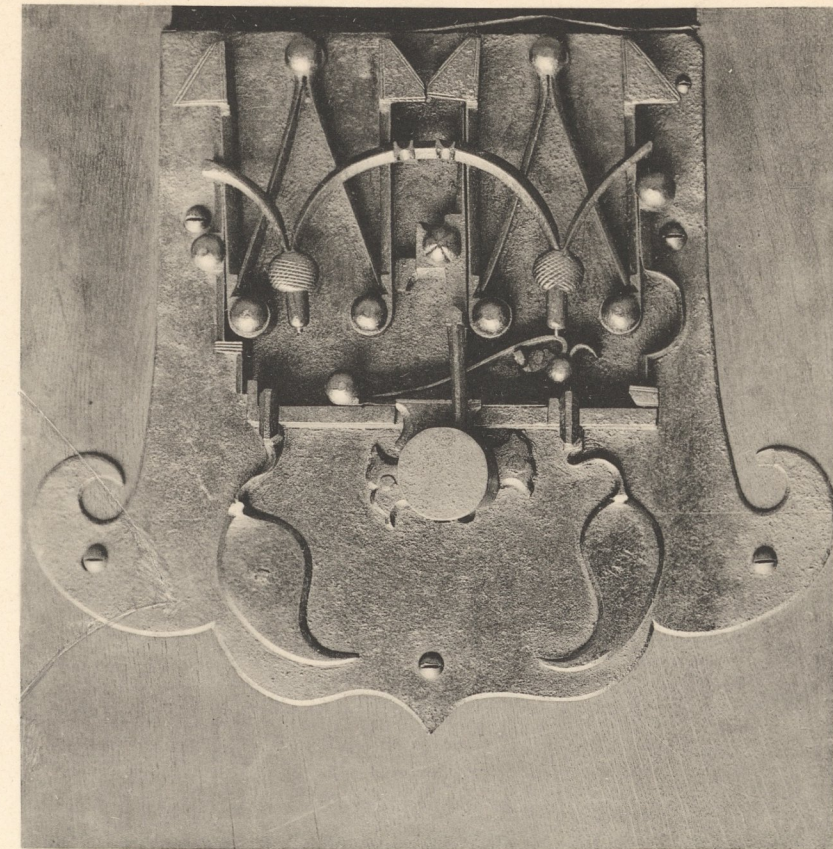


Truhenschloss.

1573.

Bayerisches Gewerbemuseum in Nürnberg.

inventar
Abth. E
Nr 931



Lichtdruck von Jos. Albert. München.

Truhenschlösser des 16. Jahrhunderts.
Germanisches Museum in Nürnberg.

