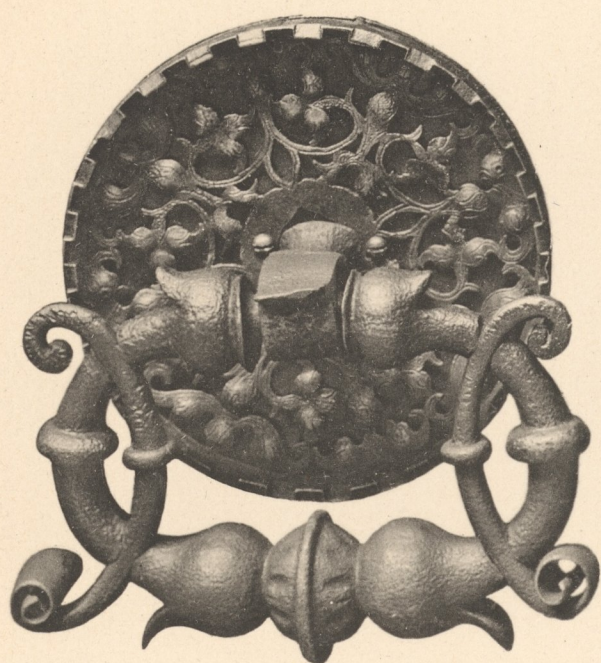
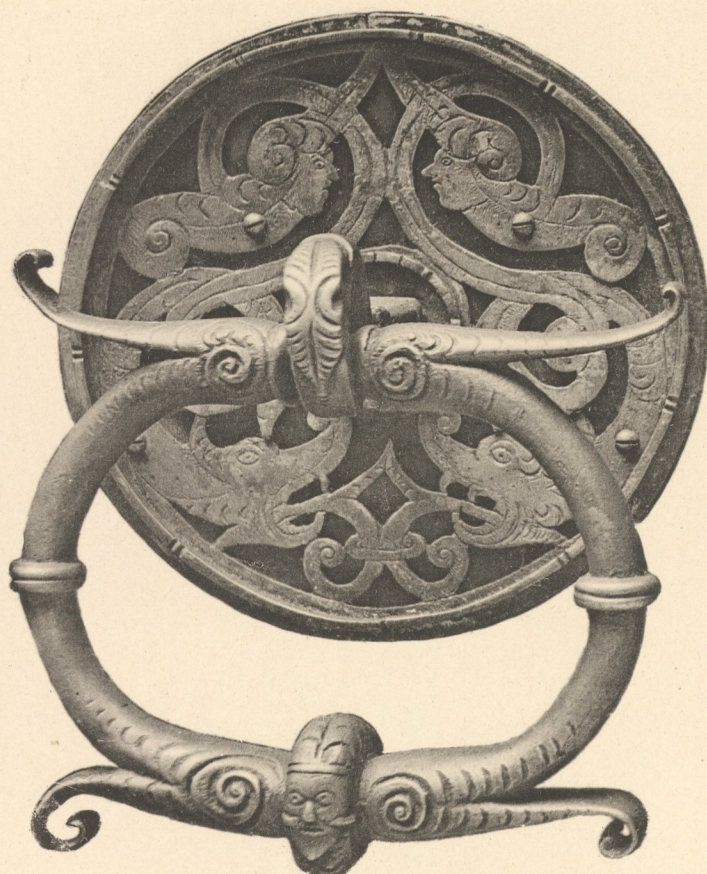


Deutsche Schmiedearbeiten aus 5 Jahrhunderten.



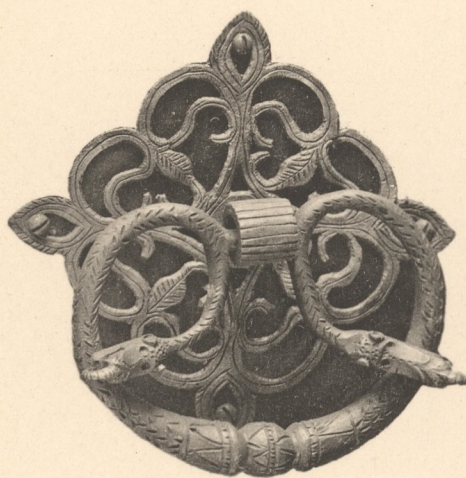
Thüring mit Blechrosette.  
Um 1600.



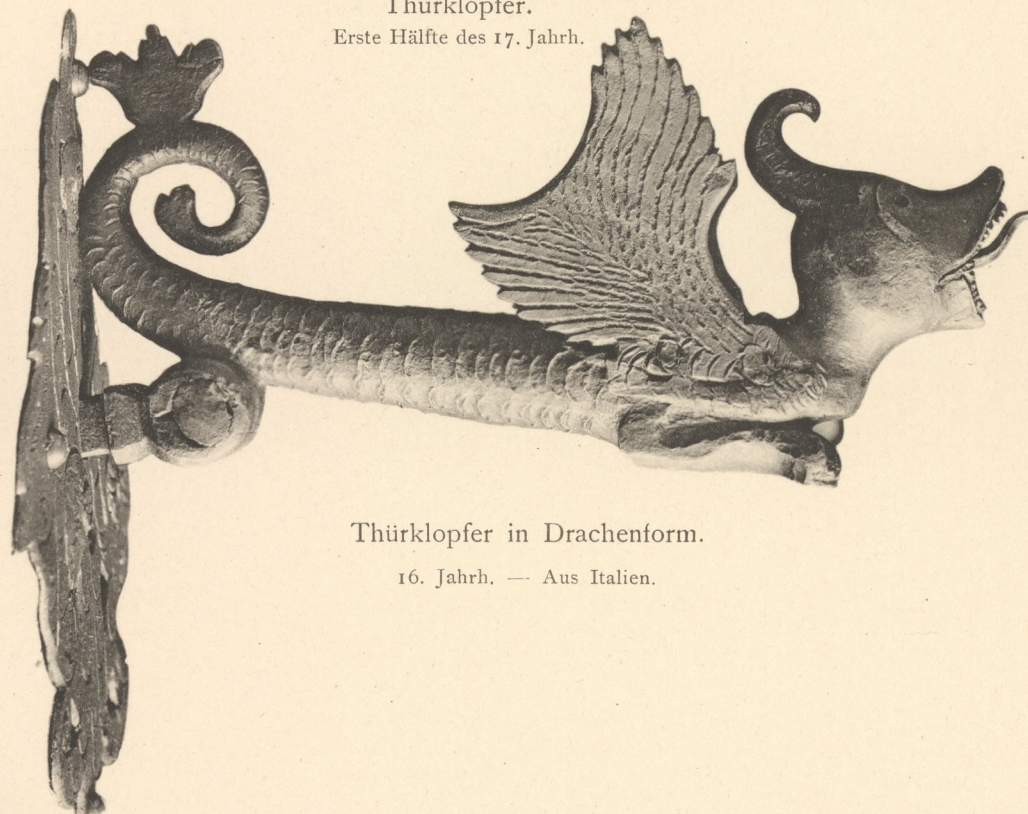
Thürklopf.  
Erste Hälfte des 17. Jahrh.



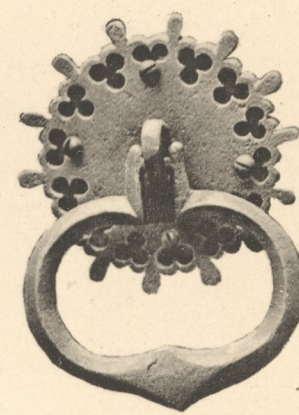
Thöring, 16. Jahrh.,  
mit Blechschild, 15.—17. Jahrh.



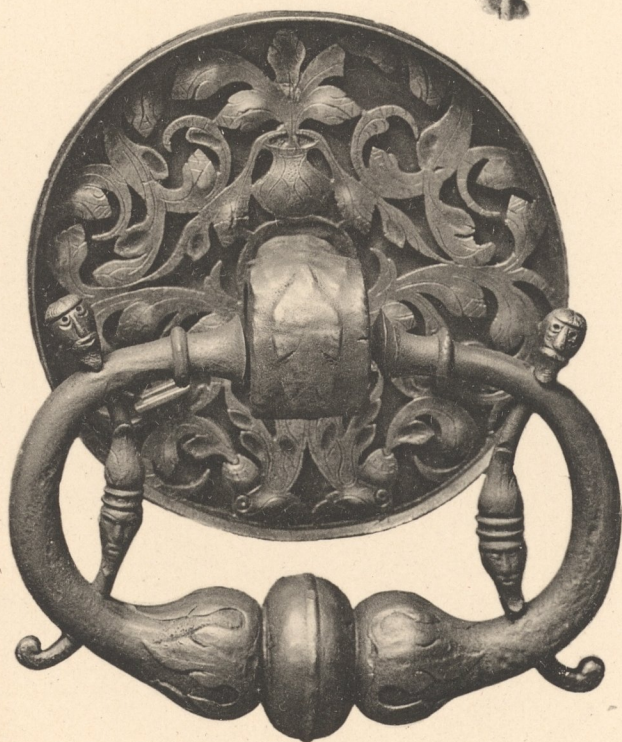
Thöring, 17. Jahrh.  
mit Blechschild, 15.—17. Jahrh.



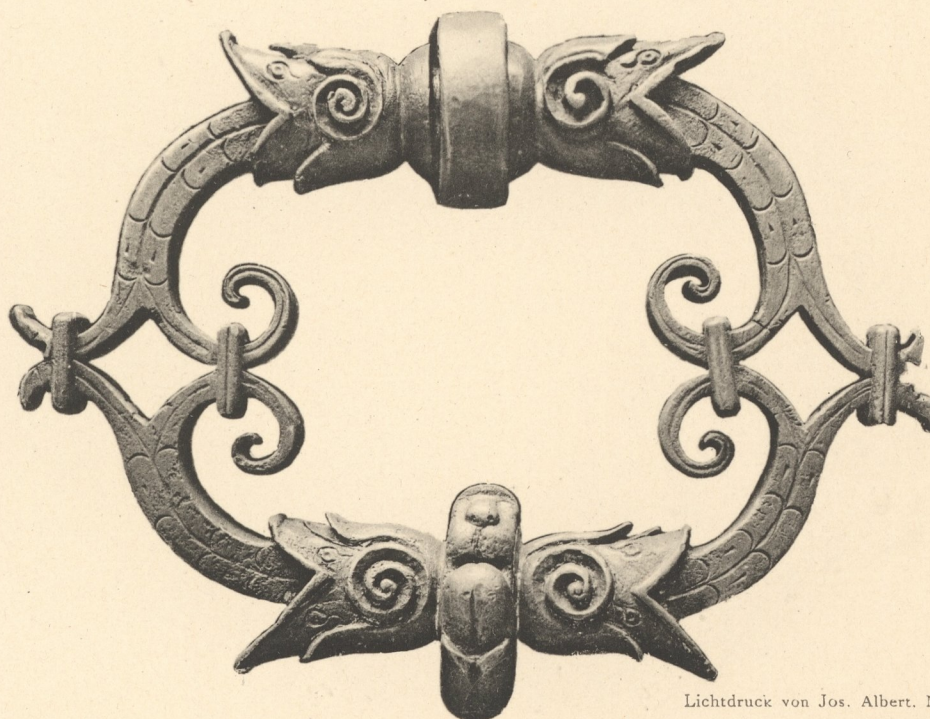
Thürklopf in Drachenform.  
16. Jahrh. — Aus Italien.



Thüring mit Blechschild.  
15. Jahrh.



Thüring mit Blechrosette.  
Um 1600.



Thürklopf.  
Um 1600.

Lichtdruck von Jos. Albert. München.

