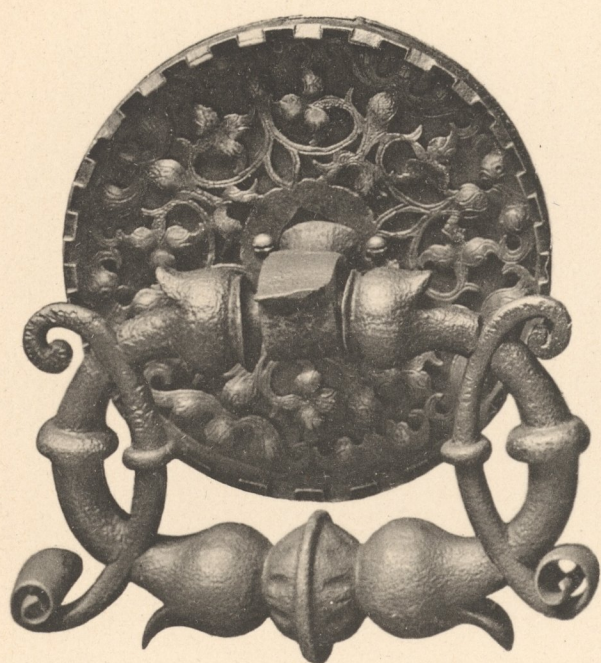
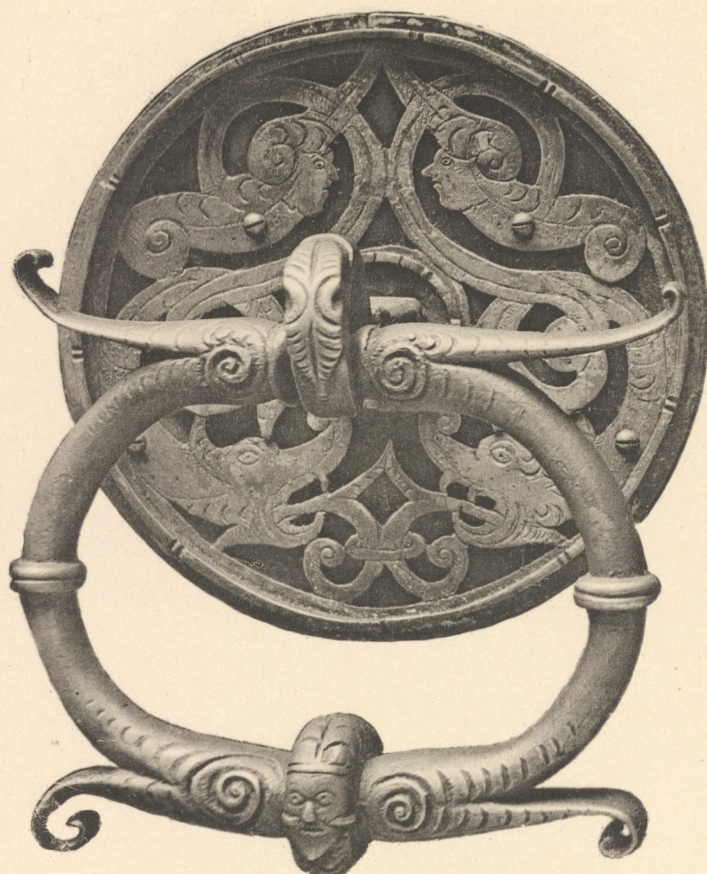


Deutsche Schmiedearbeiten aus 5 Jahrhunderten.



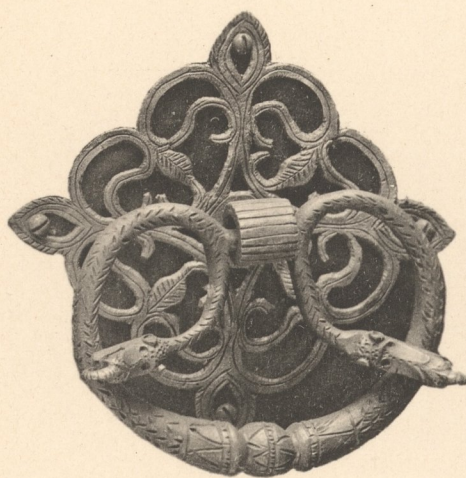
Thüring mit Blechrosette.
Um 1600.



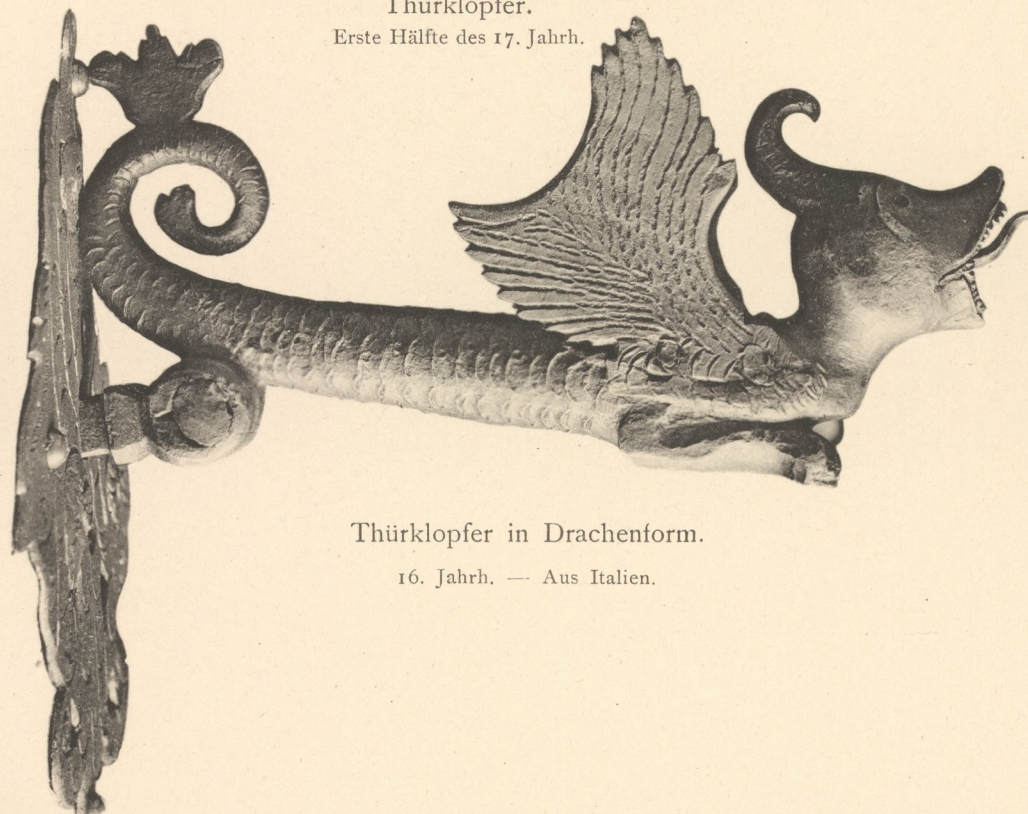
Thürklopf.
Erste Hälfte des 17. Jahrh.



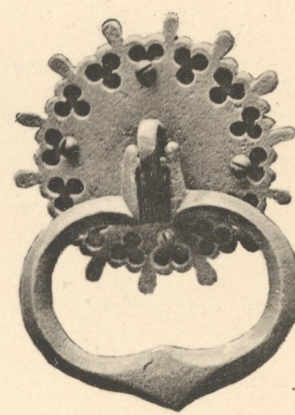
Thöring, 16. Jahrh.,
mit Blechschild, 15.—17. Jahrh.



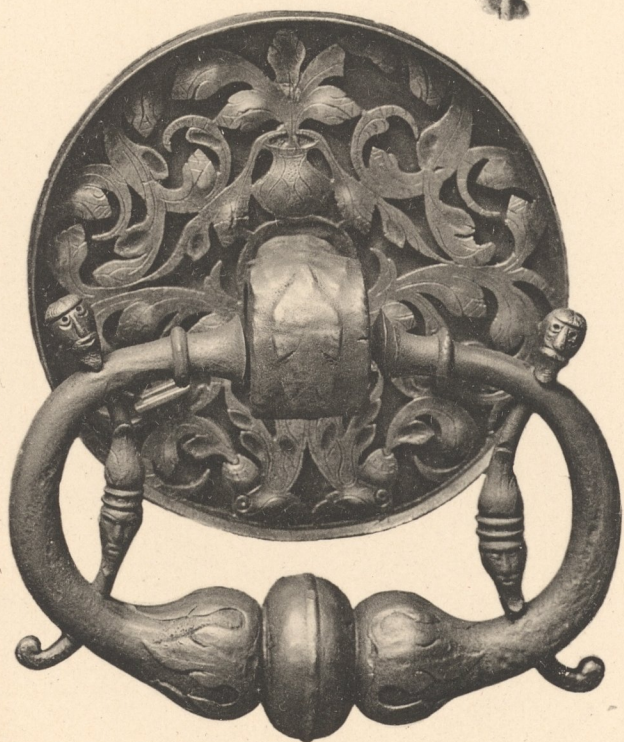
Thöring, 17. Jahrh.
mit Blechschild, 15.—17. Jahrh.



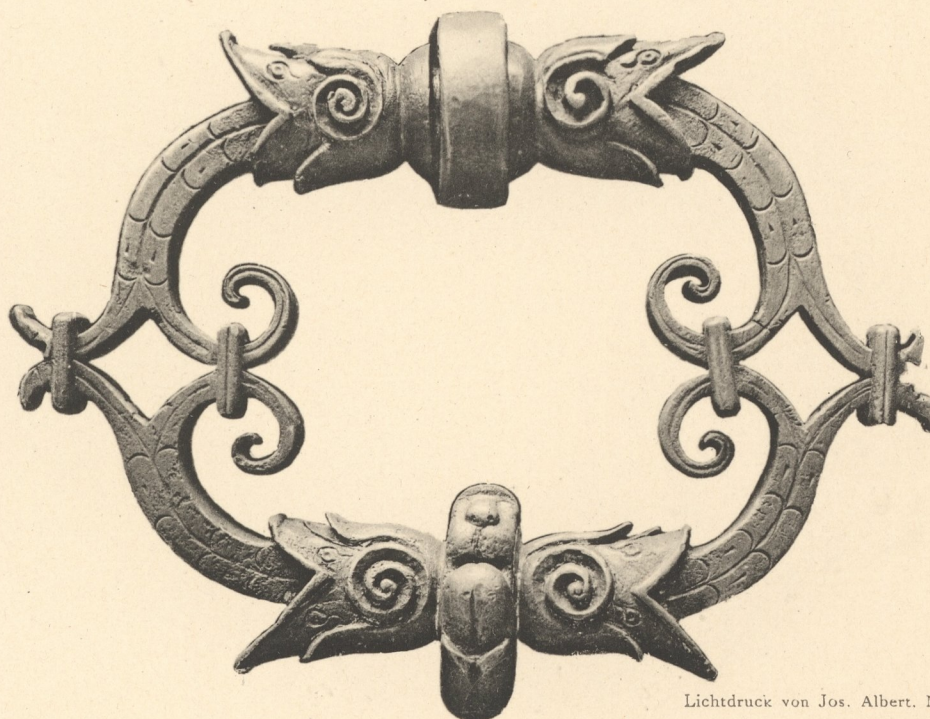
Thürklopf in Drachenform.
16. Jahrh. — Aus Italien.



Thüring mit Blechschild.
15. Jahrh.



Thüring mit Blechrosette.
Um 1600.



Thürklopf.
Um 1600.

Lichtdruck von Jos. Albert. München.

